

ART CONTEMPORAIN

**Jeudi 15 août à 14 h 30**

MOBILIER XX<sup>e</sup> SIÈCLE

**Vendredi 16 août à 14 h 30**

ART CONTEMPORAIN

Jeudi 15 août à 14 h 30

MOBILIER XX<sup>e</sup> SIÈCLE

Vendredi 16 août à 14 h 30

## Expositions publiques

Samedi 10 10h00 - 12h30  
14h30 - 19h00

Dimanche 11 10h00 - 12h30  
14h30 - 19h00

Lundi 12 10h00 - 12h30  
14h30 - 19h00

Mardi 13 10h00 - 12h30  
14h30 - 19h00

Mercredi 14 10h00 - 12h30  
14h30 - 19h00

Jeudi 15 10h00 - 11h30

## Commissaire-priseur

James Fattori  
+33 (2) 31 88 08 22  
fattori@tradart-deauville.com

**Expert en mobilier et objets xx<sup>e</sup> Siècle**  
(des lots 213 à la fin, sauf lots signalés par \*)

Maxime Grail  
+33 (6) 72 22 65 03  
m.grail@mgexpertise.com

## Renseignements

Sophie Leteurtois  
+33 (2) 31 88 18 20  
leteurtois@tradart-deauville.com

## Téléphone pendant l'exposition

+33 (2) 31 88 18 18

## Ordres d'achat, enchères par téléphone

Sophie Leteurtois  
+33 (2) 31 88 18 20  
leteurtois@tradart-deauville.com

## Comptabilité acheteurs/vendeurs

Tony Loiseau  
+33 (2) 31 88 18 21  
loiseau@tradart-deauville.com

En couverture

**Thierry LEMAIRE**

*Table basse*

*(détail)*

# ART CONTEMPORAIN

Jeudi 15 août à 14 h 30



**Batman**  
*Sculpture en résine*  
(détail)



1

**Sonia DELAUNAY (d'après)**  
(1885-1979)  
*Composition*

Lithographie signée en bas à droite  
et numérotée 29/75  
62 x 47 cm

800 - 1 200 €



2

**Alexander CALDER (d'après)**  
(1898-1976)  
*Composition*

Lithographie numérotée 25/55  
en bas à gauche  
56 x 41 cm

200 - 300 €



3

**Sonia DELAUNAY (d'après)**  
(1885-1979)  
*Composition*

Lithographie signée en bas à droite  
et numérotée 49/75  
62 x 46 cm

800 - 1 200 €



4

**Luis FEITO (d'après)**  
(1929)  
*Sans titre*

Lithographie signée en bas à droite  
et numérotée 3/99 en bas à gauche  
54 x 69 cm

80 - 120 €



5

**Sonia DELAUNAY (d'après)**  
(1885-1979)  
*Cathédrale*

Lithographie signée en bas à droite  
et datée 77, annotée HC 25/25  
en bas à gauche  
64 x 47 cm

800 - 1 200 €



6

**André MARFAING (d'après)**  
(1925-1987)  
*Sans titre*

Lithographie signée en bas  
à droite et numérotée 46/70  
65 x 50 cm

300 - 500 €



7

**Hans HARTUNG (d'après)**  
(1904-1989)  
*Sans titre*

Lithographie signée en bas à droite  
et numérotée 75/75  
en bas à gauche  
75,5 x 56,5 cm

300 - 500 €



8

**Hans HARTUNG (d'après)**  
(1904-1989)  
*Sans titre*

Lithographie signée en bas  
à droite et numérotée 63/75  
en bas à gauche  
75 x 52 cm

200 - 300 €



9

**Joan MIRO (d'après)**  
(1893-1983)  
*Suite JMF*

Lithographie signée en bas à droite  
et numérotée 25/55  
42 x 60 cm

600 - 800 €



10

**Jean MESSAGIER (d'après)**  
(1920-1999)  
*La reine des noisettes*

Lithographie signée en bas à droite  
titrée au milieu et numérotée 43/50  
46,5 x 63,5 cm

80 - 120 €



11

**ZAO WOU KI (d'après)**  
(1921-2013)  
*Sans titre*

Eau-forte signée en bas à droite  
et numérotée 79/95  
37 x 36,5 cm

600 - 800 €



12

**ZAO WOU KI (d'après)**  
(1921-2013)  
*Sans titre*

Eau-Forte signée en bas à droite  
et numérotée 19/99  
59 x 51 cm

400 - 600 €



13

**ZAO WOU KI (d'après)**  
(1921-2013)  
*Sans titre*

Eau-Forte signée en bas à droite  
et datée 74, numérotée 84/90  
45 x 65,5 cm

600 - 800 €



14

**ZAO WOU KI (d'après)**  
(1921-2013)  
*Sans titre*

Eau-Forte signée en bas à droite  
et numérotée 26/99  
60,5 x 44 cm. Légère déchirure

400 - 600 €



15

**Thomas FOUGEIROL**  
(1965)  
*Composition*

Huile et crayon sur papier.  
Signé au dos  
66 x 51,5 cm

800 - 1 200 €



16

**Thomas FOUGEIROL**  
(1965)  
*Compositions*

Deux huiles et crayons sur papier. Datés 1995  
63 x 50 cm

1 000 - 1 200 €



17

**Jean MIOTTE (d'après)**  
(1926)  
*Composition*

Lithographie signée en bas à droite  
et numérotée 22/40  
54 x 44 cm

100 - 150 €



18

**Pierre Marie BRISSON (d'après)**  
(1955)  
*Sans titre*

Lithographie signée en bas à droite  
et numérotée 63/75  
en bas à gauche  
92 x 63 cm

300 - 500 €



19

**Brame VAN VELDE (d'après)**  
(1895-1981)

*Composition*

Lithographie signée en bas à droite  
et numérotée 96/150 en bas à gauche  
65 x 45 cm

100 - 150 €



20

**Bram VAN VELDE (d'après)**  
(1895-1981)

*Sans titre*

Deux lithographies signées en bas à droite  
et numérotées 257/300 et 100/300  
62 x 46 cm

200 - 300 €



21

**Bram VAN VELDE (d'après)**  
(1895-1981)

*Sans titre*

Lithographie signée en bas à droite  
et annotée EA II/VI  
58 x 46 cm

200 - 300 €



22

**Bram VAN VELDE (d'après)**  
(1895-1981)

*Composition*

Lithographie signée en bas à droite  
et numérotée 281/300  
63 x 48 cm à vue

80 - 120 €



23

**Bram VAN VELDE (d'après)**  
(1895-1981)

*Sans titre*

Deux lithographies  
signées en bas à droite  
et numérotées 72/300 et 96/300  
64,5 x 48 cm

200 - 300 €



24

**Jean-Luc BEAUFILS**  
(né en 1953)

*Femme assise en bleu*

Technique mixte  
signé en bas à droite  
20 x 16 cm

1 200 - 1 500 €



25

**Pierre ALECHINSKY (d'après)**  
(1927)

*Sans titre*

Lithographie signée en bas à droite  
et numérotée 25/55  
40 x 54,5 cm

200 - 300 €



26

**Pol BURY (d'après)**  
(1922-2005)

*Composition*

Lithographie signée en bas à droite  
et numérotée 7/80  
75 x 105 cm

100 - 150 €



27

**Maria Elena VIEIRA DA SILVA**  
(d'après)  
(1908-1992)

*Composition*

Lithographie signée en bas à droite  
et numérotée 55/99 en bas à gauche  
37,5 x 31 cm à vue

150 - 200 €



28

**Arthur LUIZ PIZA (d'après)**  
(1928)

*Composition*

Lithographie signée en bas à droite et numérotée 16/99  
61 x 80 cm

300 - 500 €



29

**NEDELEC (d'après)**  
(xx<sup>e</sup>-xxi<sup>e</sup> siècle)

*Compositions*

Trois lithographies signées en bas à droite,  
une numérotée 14/40 deux autres annotées EA  
46,5 x 35,5 cm, 20 x 21 cm et 43 x 48 cm

150 - 200 €



30

**Marie-Hélène RICHARD**  
(xx<sup>e</sup>-xxi<sup>e</sup> siècle)

*Les Cailloux*

2 aquarelles sur papier signées en bas à gauche dans la planche et datées 2001  
25 x 32 cm et 32 x 25 cm

300 - 500 €



31

**Arthur LUIZ PIZA (d'après)**  
(1928)

*Sans titre*

Deux lithographies signées en bas à droite  
et numérotées EA  
61 x 80 cm et 56 x 55 cm

120 - 150 €



32

**Valérie FAVRE**  
(1959)

*Les yeux*

9 aquarelles sous un même encadrement  
25 x 33 cm la feuille

600 - 800 €



33

**Olivier DASSAULT**  
(1951)

*Sans titre*

Photographie signée en bas à droite et numérotée 6/10  
en bas à gauche  
80 x 120 cm

3 000 - 4 000 €



34

**Florent GASSER**

(xx<sup>e</sup> siècle)

*Composition*

Technique mixte sur papier signée en bas à droite  
30,5 x 43,5 cm.

200 - 300 €



35

**Florent GASSER**

(xx<sup>e</sup> siècle)

*Composition*

Collage et acrylique  
Signé au dos. 40 x 49,5 cm

400 - 600 €



36

**Florent GASSER**

(xx<sup>e</sup> siècle)

*Composition*

Acrylique sur papier signée en bas à droite  
32 x 46 cm

400 - 600 €



37

**Lucio LOUBET**

(1927)

7<sup>e</sup> série de la  
*métamorphose*, n° 3

Acrylique sur toile. 46,5 x  
33,5 cm

200 - 300 €

39

**Lucio LOUBET**

(1927)

7<sup>e</sup> série de la *métamor-  
phose*, n° 24

Acrylique sur toile signée,  
titrée et datée 82 au dos  
73 x 60,5 cm

400 - 600 €



38

**Lucio LOUBET**

(1927)

8<sup>e</sup> série de la *méta-  
morphose*, n° 33

Acrylique sur toile  
signée au dos  
161 x 130 cm

700 - 900 €



40

**Nola WIEDMANN**

(1959)

*Sans titre*, 1996

Huile sur toile  
270 x 46 cm

800 - 1 200 €

41

**Delphine SCHLUMBERGER**

(xx<sup>e</sup>-xxi<sup>e</sup> siècle)

*Nativité*

Encre et feutre sur papier  
signé en bas à gauche  
28 x 41 cm

200 - 300 €

42

**Lucio LOUBET**

(1927)

9<sup>e</sup> série de la  
*métamorphose*, n° 19

Acrylique sur toile  
100 x 73,5 cm

400 - 600 €



43

**Delphine SCHLUMBERGER**

(xx<sup>e</sup>-xxi<sup>e</sup> siècle)

*Nativité* n° 2

Encre et aquarelle sur papier signée  
en bas au centre  
45 x 33 cm

200 - 300 €

44

**Antoni TAPIES (d'après)**

(1923-2012)

*Sans titre*

Lithographie signée en bas à droite  
et numérotée 21/85  
83,5 x 58,5 cm à vue

200 - 300 €



45

**Kiki SMITH**

(1954)

*Miss May 5*, 2007

Photographie. Tirage argentique  
signé au dos et numéroté 2/3.  
40 x 60 cm  
Provenance : Galerie Lelong

800 - 1 200 €

46

**Geneviève LEBON**

(1955)

*Sans titre*

Huile sur panneau  
signée en bas à droite et datée 93  
74 x 56 cm

800 - 1 200 €



47

**Thierry SIGG**  
(1940)

*Sans titre n° 26, 1999*

Aquarelle sur papier signée en bas à droite et datée  
64 x 49,5 cm

300 - 400 €



48

**Thierry SIGG**  
(1940)

*Sans titre n° 18, 1999*

Aquarelle sur papier signée en bas à droite et datée  
65 x 50 cm

300 - 500 €



49

**Thierry SIGG**  
(1940)

*Sans titre n° 28, 1999*

Aquarelle sur papier signée en bas à droite et datée.  
64,5 x 49,5 cm

300 - 400 €



50

**Thierry SIGG**  
(1940)

*Sans titre, n° 27*

Aquarelle sur papier signée en bas à droite et datée 97  
65 x 48 cm

300 - 500 €



51

**Alexandra VERGA**  
(1964)

*El vuelo debe macere  
en campana*

Acrylique sur toile  
signée au dos et datée 1994  
150 x 150 cm

2 000 - 3 000 €

52

**Thomas FOUGEIROL**  
(1965)

*Compositions aux visages*

Deux encres et lavis sur papier  
50 x 32 cm

1 500 - 2 000 €

53

**Alexandra VERGA**  
(1964)

*Les gardiens du labyrinthe*

Technique mixte  
sur toile signée à droite  
60 x 60 cm

600 - 800 €



54

**Thomas FOUGEIROL**  
(1965)

*Sans titre*

Huile et crayon sur papier  
64 x 50 cm

1 000 - 1 500 €



55

**Thierry SIGG**  
(1940)

*Sans titre n° 8, 1998*

Aquarelle signée en bas à droite. 49,5 x 64 cm

300 - 500 €



56

*Reproduction d'après  
Joan MIRO*

88,5 x 65 cm

100 - 150 €



57

**Jean MIOTTE**  
(d'après)  
(1928)

*Sans titre*

Lithographie signée en bas  
à droite et numérotée 84/95  
en bas à gauche  
78 x 55 cm

100 - 200 €

58

**CESAR (d'après)**  
(1921-1998)

*Compression*

Lithographie en couleurs signée en bas à droite  
et numérotée 68/100  
75 x 55 cm

400 - 600 €

59

**Ivan SIGG**  
(1960)

*6 signes de vie*

Encre et pastel signé en bas à droite  
et daté 15-11-1993  
22,5 x 63 cm

200 - 300 €

60

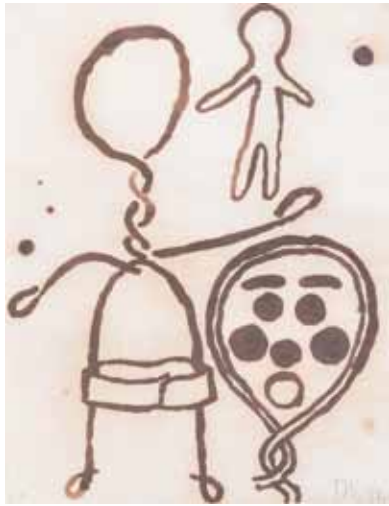
**Isabelle LEVENEZ**  
(1970)

*Tête sanguinolante*

Aquarelle sur papier  
non signée  
108 x 73 cm

500 - 700 €





61

**Donald BAECHLER**  
(1956)

*Untitled #17 (Mummies), 1992*

Encre de Chine aquarellée sur papier  
signée et datée de 1992  
29,5 x 22 cm

3 500 - 4 500 €



62

**Daniel TIMMERS**  
(1948)

*Elle voyage en solitaire*

Acrylique sur toile signée en bas à gauche  
contresignée au dos et datée 02.13  
90 x 60 cm

3 000 - 5 000 €



63

**Augustin CARDENAS**  
(1927-2001)

*Composition*

Encre et aquarelle  
signée en bas à droite et daté 77  
37 x 27 cm.

1 500 - 2 000 €



64

**Daniel TIMMERS**  
(1948)

*Portrait sur fond jaune*

Acrylique sur toile  
signée en bas à gauche  
50 x 40 cm

1 000 - 1 500 €



65

**Donald BAECHLER**  
(1956)

*Untitled #4 (Heads) 1992*

Encre sur papier signée  
et datée de 1992  
29,5 x 22 cm

3 500 - 4 500 €



66

**David BURROWS**  
(1965)

*Rock concert disaster*

Photographie contrecollée sur MDF  
82,5 x 108,5 cm

600 - 800 €



67

**Daniel ROTH**  
(1969)

*Sans titre*

Acrylique sur papier  
marouflée sur toile  
197 x 150 cm

1 000 - 1 500 €



68

**Florent GASSER**  
(1952)

*Le perroquet du grand père à Clichy*

Technique mixte sur papier signée en bas à droite  
39,5 x 60 cm

400 - 600 €



69

**Luis FERNANDEZ**  
(1943)

*Les colombes*

Crayon sur papier,  
dédié par sa femme  
au dos  
daté 18/9/88  
31 x 39 cm à vue

500 - 700 €



70

**Romano SANTUCCI**  
(1934)

*Structure n° 14, 1970*

Composition en bois peint signée et datée au dos  
40 x 40 cm

300 - 500 €

71

**François-Xavier LALANNE (d'après)**  
(1927-2008)

*Canards*

Lithographie signée en bas à  
droite et datée 75  
numérotée 42/99 en bas à  
gauche  
27 x 35 cm à vue

200 - 400 €



72

**Delphine SCHLUMBERGER**

(xx<sup>e</sup>-xxi<sup>e</sup> siècle)

*Composition*

Encre, aquarelle et  
acrylique sur papier  
signé en bas à droite.  
75 x 56 cm

200 - 300 €

73

**ZAO WOU KI (d'après)**  
(1921-2013)

*Sans titre*

Eau-Forte signée en bas à droite et numérotée 17/90.  
48 x 58 cm

1 000 - 1 500 €



74

**Jean-Paul RIOPELLE (d'après)**  
(1923-2002)

*Composition*

Lithographie signée en bas à droite  
et numérotée 25/55  
40 x 54 cm

150 - 200 €





75

**Henri GOETZ (d'après)**  
(1909-1989)

*Composition*

Lithographie signée en bas à droite  
et numérotée 11/50  
41 x 57 cm

100 - 200 €



76

**Geneviève LEBON**  
(1955)

*Composition*

Huile sur papier signée en bas  
à droite et datée 92  
64 x 49 cm

600 - 800 €



77

**Delphine SCHLUMBERGER**  
(xx<sup>e</sup>-xxi<sup>e</sup> siècle)

*Composition*

Aquarelle et gouache signé  
en bas à droite  
76 x 56 cm

200 - 300 €



78

**Arthur LUIZ PIZA (d'après)**  
(1928)

*Composition*

Lithographie signée en bas à droite  
et numérotée 46/50  
73 x 86 cm

150 - 200 €



79

**Bernard LORJOU (d'après)**  
(1908-1986)

*Antinéa 59*

Lithographie signée en bas à droite  
et titrée au milieu  
60 x 43 cm

100 - 150 €



80

**Bernard RANCILLAC (d'après)**  
(1931)

*Concert*

Lithographie signée en bas à droite et numérotée 20/50.  
46 x 46 cm.  
Légère déchirure

100 - 200 €



81

**Roger-Edgar GILLET (d'après)**  
(1924-2004)

*Composition*

Lithographie signée en bas à droite,  
datée 76 et numérotée 5/60  
80 x 61 cm

150 - 200 €



82

**Gérard Ernest SCHNEIDER**  
(1896-1986)

*Composition*

Acrylique sur toile, signée  
et datée 80 en bas à gauche  
33 x 22 cm

1 600 - 1 800 €



83

**CÉSAR (d'après)**  
(1921-1998)

*Sans titre*

Lithographie signée en bas à droite et  
numérotée 71/100 en bas à gauche  
65 x 50 cm à vue

400 - 600 €



84

**CÉSAR (d'après)**  
(1921-1998)

*Sans titre*

Lithographie signée en bas à droite et  
numérotée 29/100 en bas à gauche  
102 x 72 cm à vue

600 - 800 €



85

**Tuvia BEERI (d'après)**  
(1929)

*Composition*

Lithographie signée en bas à droite  
et annotée EA en bas à gauche  
60 x 47,5 cm

100 - 200 €



86

**CORNEILLE (d'après)**  
(1922-2010)

*Une femme au chat*

Lithographie signée, titrée,  
datée 75 et numérotée 99/99 en haut à gauche  
65,5 x 50 cm

300 - 400 €



87

**C. ANAVEZ**  
(xx<sup>e</sup> siècle)

*Composition ésotérique*

Huile sur toile signée  
en bas à droite  
84 x 127 cm

300 - 400 €



88

**Guy BEZANÇON** (1942)

*Fugato, 1980*

Encre et pastel sur papier marouffé sur toile, signé  
daté et titré en bas à droite, 30 x 40 cm

Né à Auxerre en 1942, élève de Roger Chastel aux Beaux-Arts de Paris.  
Sa peinture traduit une spontanéité du geste, un mouvement vif d'une  
liberté totale qui réduit son œuvre à l'essentiel. Certaines de ses œuvres  
sont conservées dans des musées nationaux, au Palais de l'Élysée,  
à la mairie de Paris et dans de nombreuses collections internationales.

800 - 1 000 €



89

**CORNEILLE (d'après)**  
(1922-2010)

*Incantation*

Lithographie signée, titrée,  
datée 91 et annotée EA  
50,5 x 65,5 cm

200 - 300 €



90

**Théo TOBIASSE (d'après)**  
(1927-2012)

*L'amour sur fond de chant biblique*

Lithographie signée en bas à droite  
et numérotée 124/199  
60 x 80 cm à vue

500 - 600 €



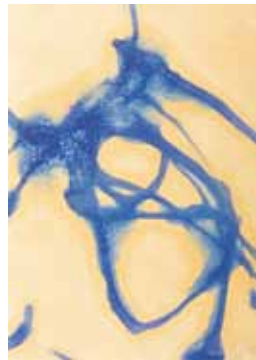
91  
**Henri GOETZ**  
 (1909-1989)  
*Composition*  
 Huile sur toile  
 signée en bas  
 à gauche  
 46 x 38 cm  
 800 - 1 200 €



92  
**Henri GOETZ**  
 (1909-1989)  
*Composition*  
 Huile  
 signée en bas à droite  
 92 x 65 cm  
 2 000 - 3 000 €



93  
**Alexandra VERGA**  
 (1964)  
*Compositions*  
 Deux gouaches  
 sur papier formant  
 pendant  
 42 x 29 cm  
 300 - 400 €



94  
**Massimo LATTE**  
 (1953)  
*Empreintes*

6 encres sur papier signées en bas à droite et datées 94-97 et 99  
 29 x 20,5 cm  
 600 - 800 €



95  
**Florence ROQUEPLO**  
 (1955)  
*Sans titre*

Technique mixte sur papier  
 29 x 29 cm  
 300 - 500 €



96  
**Delphine SCHLUMBERGER**  
 (xx<sup>e</sup>-xxi<sup>e</sup> siècle)  
*Composition*

Technique mixte sur papier  
 signée en bas au centre  
 39 x 29 cm  
 200 - 300 €



97  
**Delphine SCHLUMBERGER**  
 (xx<sup>e</sup>-xxi<sup>e</sup> siècle)  
*Sans titre*

Technique mixte sur papier  
 signée en bas au centre  
 41,5 x 29 cm  
 200 - 300 €



98  
**Pierre Marie BRISSON (d'après)**  
 (1955)

*Compositions*  
 Deux lithographies signées en bas à droite  
 et numérotées 15/75 et 75/75  
 68,5 x 51,5 cm et 69 x 49,5 cm  
 150 - 200 €



99  
**Mircea MILCOVITCH (d'après)**  
 (1941)

*Méditation 240, Hermès 3*  
 Deux lithographies signées  
 en bas à droite  
 titrées et numérotées 3/75  
 75,5 x 55 cm  
 100 - 150 €



100  
**Max BILL (d'après)**  
 (1908-1994)

*Composition géométrique*  
 Lithographie signée en bas à droite et numérotée 10/75  
 76 x 55 cm  
 Provenance : Galerie Maeght  
 150 - 200 €



101  
**Emanuela LUCACI**  
 (1976)

*Lagoon Nebula*  
 Huile sur plexi  
 35 x 50 cm

Cette œuvre est répertoriée dans le catalogue raisonné de l'artiste  
 aux éditions Ifolor de 9/2012

400 - 600 €



102  
**Emanuela LUCACI**  
 (1976)

*Oméga Nebula*  
 Huile sur plexi  
 35 x 50 cm.

Cette œuvre est repertoriée dans le catalogue raisonné  
 de l'artiste, aux éditions Ifolor de 9/2012

400 - 600 €



103  
**Emanuela LUCACI**  
 (1976)

*Orion Nebula*  
 Huile sur plexi. 35 x 50 cm  
 Cette œuvre est répertoriée dans  
 le catalogue raisonné de l'artiste,  
 aux éditions Ifolor de 9/2012

400 - 600 €



104  
**Pierre ALECHINSKY**  
 (d'après)  
 (1927)  
*Labyrinthe d'apparat*  
 Lithographie signée en bas à droite  
 et numérotée 57/100  
 76 x 54 cm  
 300 - 500 €



105  
**Pierre ALECHINSKY**  
 (d'après)  
 (1927)  
*Sans titre*  
 Lithographie signée en bas  
 à droite et numérotée 57/100  
 76 x 54 cm  
 300 - 500 €



106  
**Carine GUILOINEAU**  
 (xx<sup>e</sup>-xxi<sup>e</sup> siècle)  
*Composition*  
 Pastel et acrylique sur papier  
 signé en bas à droite  
 62 x 48 cm  
 800 - 1 200 €



107  
**Carine GUILOINEAU**  
 (xx<sup>e</sup>-xxi<sup>e</sup> siècle)  
*Constellation prémonitoire*  
 Acrylique sur toile  
 150 x 150 cm  
 800 - 1 200 €



109  
**Carine GUILOINEAU**  
 (xx<sup>e</sup>-xxi<sup>e</sup> siècle)  
*Composition*  
 Acrylique sur toile  
 152 x 152 cm  
 1 000 - 1 500 €



110  
**Marie THURMAN**  
 (xx<sup>e</sup> siècle)  
*Compositions*  
 Deux encres et aquarelles  
 sur papier signées au dos  
 76 x 56 cm  
 400 - 600 €



108  
**Carine GUILOINEAU**  
 (xx<sup>e</sup>-xxi<sup>e</sup> siècle)  
*Constellation prémonitoire*  
 Acrylique sur toile  
 150 x 150 cm  
 800 - 1 200 €



112  
**Marie THURMAN**  
 (xx<sup>e</sup> siècle)  
*Sans titre*  
 Trois encres et aquarelles  
 sur papier signées à droite  
 76 x 56 cm  
 600 - 800 €

111  
**Arthur LUIZ PIZA (d'après)**  
 (1928)  
*Composition*  
 Lithographie  
 signée en bas à droite  
 et annotée EA en bas à gauche  
 49,5 x 34 cm  
 150 - 200 €



113

**Delphine SCHLUMBERGER**  
(xx<sup>e</sup>-xxi<sup>e</sup> siècle)

*Composition*

Aquarelle et gouache sur papier  
signé en bas à droite  
75 x 56 cm

500 - 700 €



114

**Delphine SCHLUMBERGER**  
(xx<sup>e</sup>-xxi<sup>e</sup> siècle)

*Composition, 2010*

Technique mixte sur papier  
signée en bas à droite  
76 x 58 cm

500 - 700 €



115

**Delphine SCHLUMBERGER**  
(xx<sup>e</sup>-xxi<sup>e</sup> siècle)

*Composition, 2010*

Technique mixte sur papier  
signée en bas à droite  
76 x 58 cm

500 - 700 €



116

**Delphine SCHLUMBERGER**  
(xx<sup>e</sup>-xxi<sup>e</sup> siècle)

*Composition*

Technique mixte sur papier  
signée en bas à droite  
75 x 57 cm

500 - 700 €



117

**Delphine SCHLUMBERGER**  
(xx<sup>e</sup>-xxi<sup>e</sup> siècle)

*Nativité 6*

Encre et feutre sur papier  
signé en bas au centre  
45 x 29 cm

200 - 300 €



118

**Delphine SCHLUMBERGER**  
(xx<sup>e</sup>-xxi<sup>e</sup> siècle)

*Nativité 8*

Encre et feutre sur papier  
signé en bas au centre  
42 x 29 cm

200 - 300 €



119

**Delphine SCHLUMBERGER**  
(xx<sup>e</sup>-xxi<sup>e</sup> siècle)

*Composition*

Encre et feutre sur papier  
signé en bas au centre  
42 x 29 cm

200 - 300 €



120

**Delphine SCHLUMBERGER**  
(xx<sup>e</sup>-xxi<sup>e</sup> siècle)

*Nativité 11*

Encre et feutre  
signé en bas à gauche  
41,5 x 29 cm

200 - 300 €



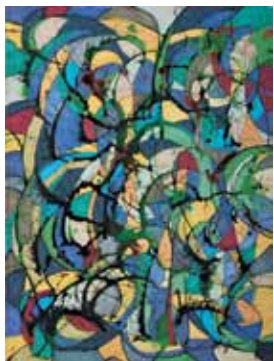
121

**Delphine SCHLUMBERGER**  
(xx<sup>e</sup>-xxi<sup>e</sup> siècle)

*Composition*

Aquarelle sur papier  
signée en bas à gauche  
44 x 32 cm

200 - 300 €



122

**Delphine SCHLUMBERGER**  
(xx<sup>e</sup>-xxi<sup>e</sup> siècle)

*Composition*

Technique mixte sur papier  
signée en bas à droite  
76 x 57 cm

500 - 700 €



123

**Delphine SCHLUMBERGER**  
(xx<sup>e</sup>-xxi<sup>e</sup> siècle)

*Composition*

Technique mixte sur papier  
76 x 56 cm

300 - 400 €



124

**Delphine SCHLUMBERGER**  
(xx<sup>e</sup>-xxi<sup>e</sup> siècle)

*Composition*

Technique mixte sur papier  
signée en bas à droite  
75 x 56 cm

300 - 400 €



125

**Delphine SCHLUMBERGER**  
(xx<sup>e</sup>-xxi<sup>e</sup> siècle)

*Composition*

Technique mixte sur papier  
signée en bas à droite  
76 x 57 cm

500 - 700 €



126

**Delphine SCHLUMBERGER**  
(xx<sup>e</sup>-xxi<sup>e</sup> siècle)

*Composition*

Acrylique sur papier  
75 x 56 cm

500 - 700 €



127

**Delphine SCHLUMBERGER**  
(xx<sup>e</sup>-xxi<sup>e</sup> siècle)

*Composition*

Technique mixte sur papier  
signée en bas à droite  
76 x 57 cm

500 - 700 €



128

**Delphine SCHLUMBERGER**  
(xx<sup>e</sup>-xxi<sup>e</sup> siècle)

*Composition*

Encre et feutre sur papier  
signé en bas à gauche  
29 x 41 cm

200 - 300 €



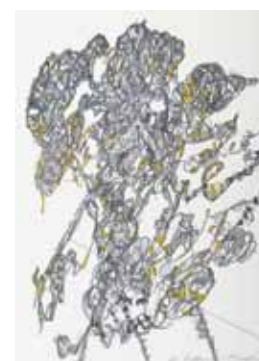
129

**Delphine SCHLUMBERGER**  
(xx<sup>e</sup>-xxi<sup>e</sup> siècle)

*Composition*

Technique mixte sur papier  
signée en bas à droite  
75 x 56,5 cm

200 - 300 €



130

**Delphine SCHLUMBERGER**  
(xx<sup>e</sup>-xxi<sup>e</sup> siècle)

*Nativité*

Encre et feutre  
signé Delphine en bas à droite  
41,5 x 29 cm

200 - 300 €



131

**Delphine SCHLUMBERGER**  
(xx<sup>e</sup>-xxi<sup>e</sup> siècle)

*Composition*

Acrylique sur papier  
signée en bas à droite  
76 x 57 cm

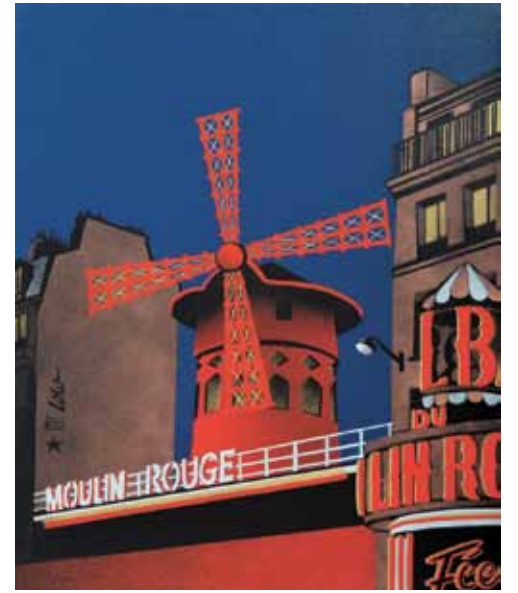
500 - 700 €



132  
**BEAUFILS Jean-Luc**  
 (né en 1953)  
*Portrait de Torero*  
 Gouache  
 signée en haut à droite  
 65 x 50 cm  
 3 500 - 4 000 €



133  
**Néon Cow Boy**  
 du Casino Golden Nugget  
 Enseigne lumineuse Néon en  
 verre de cristal soufflé, cinq  
 couleurs, représentant le  
 fameux Cow Boy, enseigne du  
 Casino Nugget de Las Vegas  
 Fonctionne à 220 volts  
 76 x 45 cm  
 600 - 900 €



134  
**Mr Lolo**  
 (né en 1961)  
*Le Moulin Rouge*  
 Acrylique et posca sur toile  
 signé en bas à gauche  
 61 x 50 cm  
 1 800 - 2 200 €



135  
**Patrick RUBINSTEIN**  
 (1960)  
*The lovely Bardot*  
 Photographie numérique pliée  
 113 x 113 cm  
 4 000 - 5 000 €



136  
**Keith HARING**  
 (1958-1990)  
*Lot de trois affiches officielles*  
 pour le Festival Jazz de Montreux  
 de 1983, encadrées  
 73 x 101 cm  
 1 000 - 1 500 €



139  
*Paire d'enceintes Elipson*  
 Paire d'enceintes de Joseph Léon  
 pour Elipson,  
 diffuseur en staff laqué blanc,  
 haut parleur médium, circa 1960  
 Posées sur leurs trépieds en métal  
 60 x 45 cm  
 800 - 1 200 €

138  
**Néon Cocktails**  
*Enseigne lumineuse*  
 Néon en verre de cristal soufflé, Quatre couleurs représentant  
 un verre à cocktails Armature en métal Fonctionne en 220 volts  
 60 x 50 cm  
 400 - 700 €

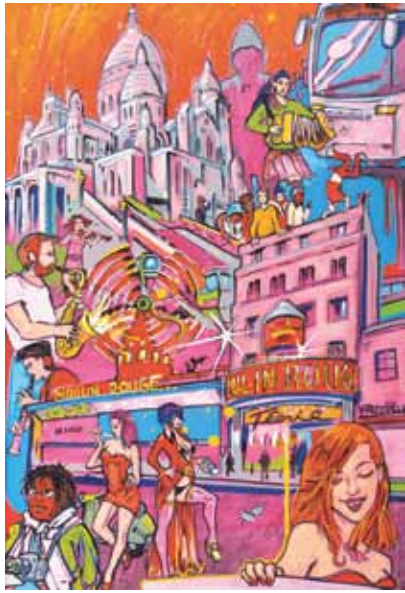


140  
**HANSJORG GISIGER (Sculpteur Suisse)**  
 (1919-2008)  
*Fleur, circa 1972*  
 Sculpture-Lampadaire en bande de metal soudé et peint noir,  
 se composant de quatre sphères rouges pivotantes ainsi que  
 d'une vasque éclairante en son sommet. Sous la base, un ensemble  
 de roulettes facilite le déplacement.  
 Signé. H : 185 cm.  
 Pièce unique.  
**Provenance :** Madame Chantal Petithorry  
 3 000 - 5 000 €

137  
**Juke Box Rock Ola**  
 25<sup>e</sup> anniversaire Juke Box de marque  
 Rock Ola corporation, origine USA,  
 modèle 1478, 1960 Ce Juke box  
 permet l'écoute de 60 disques 45 tours,  
 donc 120 sélections Structure en bois,  
 Formica, verre et métal chromé. Système  
 d'amplification des lampes Modèle  
 commémoratif du 25<sup>e</sup> anniversaire  
 de la marque Rock Ola  
 H : 150 cm - L : 89 cm - P : 65 cm  
 7 000 - 9 000 €



141  
**Peter KLASSEN**  
 (1935)  
*Nu Chaîne, Corrosif,*  
 K8, 2012  
 Sérigraphie et technique  
 mixte sur toile  
 81 x 65 cm  
 9 000 - 11 000 €



142

**FREDDISH**  
(né en 1971)

*L'école de Montmartre*

Acrylique et posca sur toile,  
signé en bas à droite  
55 x 38 cm

1 200 - 1 500 €



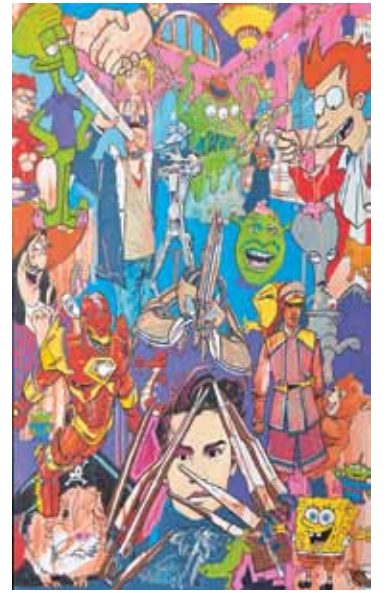
143

**ERRO**  
(1932)

*The Burning Bride*

Technique mixte sur papier signée  
et datée 1988 au verso  
75 x 55 cm

2 500 - 3 500 €



144

**FREDDISH**  
(né en 1971)

*Alchimy*

Acrylique et posca sur toile  
signé en bas au milieu  
92 x 65 cm

1 800 - 2 200 €



145

**Spiderman**

*Statue en résine*

représentant l'Homme Araignée,  
Spiderman  
Personnage de fiction  
créé par Stan Lee  
et Steve Ditko en 1962  
210 x 112 cm

3 500 - 4 500 €



146

**Batman**

*Sculpture en résine*

représentant Batman, personnage  
créé par Bob Kane et Bill Finger  
en 1939 pour la Bande dessinée  
*Detective Comics*  
210 x 120 cm  
(la cape est en deux parties, démontable)

3 500 - 4 500 €

148

**Attribuée à Luigi Colani**  
(Né en 1928 à Berlin)

*Fauteuils Batman*

Paire de fauteuils Batman  
Coque en fibre de verre  
et garniture en cuir noir,  
piètement en tube chromé,  
circo 1970  
100 x 110 cm

3 500 - 4 500 €



147

**Néon Rolling Stones**

Enseigne lumineuse en verre de cristal soufflé, deux  
couleurs (rouge et bleu).  
Fonctionne en 220 volts  
60 x 50 cm

400 - 800 €



149

**YOUB**  
(1976)

*Sans titre*

Collage. 68,5 x 48,5 cm

200 - 300 €

151

**LABORIE Donald**  
(né en 1963)

*Robot*

Bronze à cire perdue,  
patine brune  
signé et numéroté 1/5  
H : 59 cm

2 500 - 3 000 €



150

**YOUB**  
(1976)

*Sans titre*

Collage. 68,5 x 48,5 cm.

200 - 300 €



152  
**JAKÈ**  
(né en 1967)  
*This is Myanmar*  
Acrylique et posca sur toile,  
signé et contresigné,  
titré au dos 30 x 30 cm  
400 - 600 €



153  
**JONONE**  
(1963)  
*Superfly, 2007*  
Acrylique sur toile signée,  
titrée et datée au dos  
100 x 76 cm  
7 500 - 8 500 €



154  
**Jean Luc DESSET**  
(xx<sup>e</sup> siècle)  
*Sans titre*  
Acrylique sur toile  
signée en bas à gauche  
130 x 97 cm  
2 000 - 3 000 €



155  
**Florent GASSER**  
(xx<sup>e</sup> siècle)  
*La clef*  
Sculpture en élément composite  
H : 51 cm  
600 - 800 €



157  
**MATHIAS ET NATHALIE**  
(1966 et 1964)  
*Thon entier au naturel.*  
Bas-relief en carton,  
peinture à l'acrylique  
150 x 86 cm  
800 - 1 200 €

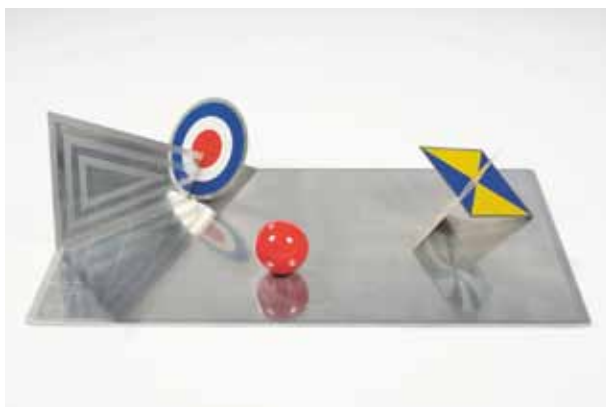


158  
**M BOY, artiste contemporain**  
*Full métal guerrier, 2004*

Importante sculpture en acier, composée  
d'un assemblage de pièces mécaniques d'origine  
automobiles soudées entre elles représentant un guerrier  
du futur. Pièce unique, démontable en plusieurs parties  
240 x 160 cm  
25 000 - 35 000 €



156  
**ARMAN**  
(1928-2005)  
*Inclusion de peinture, 2004*  
Tubes de peintures de couleur dans un bloc de  
plexiglas, renfermant un livre sur les inclusions  
d'Arman. Signée Arman et numérotée en chiffre  
Romain 2 sur 30 (II-XXX) devant en bas à droite  
37 x 38 x 17 cm  
Ce multiple est référencée dans les archives de M<sup>me</sup>  
Denyse Durand-Ruel sous le numéro 1262  
3 000 - 4 000 €



160  
**Lucio Del POZZO**  
(1933)  
*Multiple Jeu*

Edité par Eric et Xiane Germain, création 1971. Sculpture en acier  
brossé et gravé, supportant des figures géométriques de couleur  
différente, et une boule rouge, structurant l'espace  
20 x 60 x 42 cm (dans sa boîte d'origine)  
1 000 - 1 500 €

161  
**Gas pump de marque National  
pour Tecaco**

Belle et importante pompe à essence de marque  
National, modèle 901, origine Ohio USA de 1948  
Entièrement restaurée de couleur rouge et blanche  
pour le pétrolier Tecaco Structure en métal, base en  
fonte, cadran de compteur en émail double face,  
surmonté de son globe en verre et métal poli. Pistolet  
et son attache polie et chromée. Système d'éclairage  
des façades et du globe en 220 volts  
210 x 50 x 50 cm  
4 000 - 6 000 €

162  
**Gas Pump Gilbarco  
pour le pétrolier Gulf**

Belle et importante pompe à essence de marque  
Gilbarco, origine USA, modèle 96B de 1940.  
Entièrement restaurée de couleur orange et bleu  
pour le pétrolier GULF Base en fonte, structure  
en métal et verre, cadran double, face en émail  
surmontée de son globe à l'effigie de la marque  
Gulf. Système d'éclairage de son globe et de  
ces deux façades en 220 volts  
220 x 65 x 45 cm  
4 000 - 6 000 €



163  
**Victor VASARELY (d'après)**  
(1906-1997)  
*Construction cynétique*

Structure habillée de carrés métalliques  
décorés de figures géométriques  
de couleur noir et argentée  
signé. Editions : Denise René  
20 x 20 x 20 cm  
800 - 1 200 €



164

**Néon Route 66**

Enseigne lumineuse Néon Route 66 en verre de cristal soufflé, deux couleurs (rouge et bleu) avec armature en métal  
Fonctionne à 220 volts  
50 x 50 cm

400 - 600 €



165

**Lapin fantastique**

dans le goût des artistes japonais en polyester laqué.  
165 x 90 x 70 cm

800 - 1 200 €



166

**Néon studio Warner Bros**

Enseigne lumineuse, néon en verre de cristal soufflé, trois couleurs, représentant l'enseigne des studios Warner Bros de Los Angeles. Fonctionne à 220 volts  
65 x 65 cm

600 - 900 €

167  
**Flipper Bonanza**  
Flipper électromécanique de marque Gottlieb, modèle Bonanza, origine USA, année de production de 1964 à 1966. Édité à 2 650 exemplaires. Flipper deux joueurs avec lancé de bille. Pieds et façade chromés. Ce flipper mis à part la caisse en bois, a été restauré par un amateur de la marque. La mécanique a été entièrement refaite, il est donc prêt à l'emploi  
175 x 75 x 140 cm

2 000 - 3 000 €



169

**Flipper**

Gottlieb modèle Surf Champ. Appareil électromécanique à lancé de billes, origine USA, marque Gottlieb, année de production 1976, édité à 1 070 exemplaires. Fonctionne à 220 volts avec son monnayeur, pièces de 1 Franc. L'appareil présenté a été entièrement restauré par un amateur de la marque, il est présenté en parfait état de marche  
183 x 75 x 140 cm

2 300 - 2 800 €

168  
**Juke Box**  
Wurlitzer cd Juke box de modèle New York, marque Wurlitzer, de 1995. Contient 100 cd. Très bel état de conservation, avec sur la façade en verre la représentation des Twin Towers parfait état de marche en 220 volts. Complet, avec clefs et son monnayeur d'origine.  
150 x 100 x 70 cm

4 000 - 6 000 €



171

**Machine à sous Jennings bingo belle**

Belle et rare machine à sous de marque Jennings, origine USA, modèle Bingo Belle de 1955. Machine à trois rouleaux, la façade en métal chromé est ornée d'un indien en bronze de profil. Caisse en bois ouvrant sur une porte arrière en métal, éclairage de la façade par quatre colonnes en cataline de couleur rouge. Machine à mécanique complexe avec réserve de gains et entraînement par bras vertical. Elle fonctionne avec des jetons (fournis).

Cette Jennings est proposée avec son meuble de support en bois, pieds en métal en forme de pattes de lions  
75 x 44 x 44 cm

3 500 - 4 500 €



172

**JAKÉ**

(né en 1967)

*Life*

Acrylique et posca sur toile, signé et daté en bas à gauche, contresigné et titré au dos  
30 x 30 cm

400 - 600 €

170  
**JAKÉ**  
(né en 1967)  
*Hollywood Burn*  
Acrylique sur toile, signé à droite vers le bas, contresigné et titré au dos  
89 x 116 cm  
2 500 - 3 000 €



173

**Jacques de la VILLEGLÉ (d'après)**  
(1926)

*Hommage à Braque, 2007*

Sérigraphie, affiches lacérées sur toile signée en bas à droite, numérotée 13/90 en bas à gauche  
116 x 89 cm

1 000 - 1 200 €





174  
**ARMAN**  
 (1928-2005)  
*Vénus, circa 1998*  
 Sculpture en bronze poli sur une base en marbre noir signée et numérotée 97/99  
 Hauteur de la sculpture : 43 cm  
 Hauteur totale : 52 cm.  
**3 000 - 4 000 €**



175  
**ARNO**  
 (1975)  
*Contorsion, 2012*  
 Cuivre sur socle en acacia signé sur le socle, contresigné, daté titré et numéroté 3/8 en dessous  
 33 x 13,5 x 13,5 cm  
**800 - 1 000 €**

176

**David FERREIRA**  
 (xx<sup>e</sup>-xxi<sup>e</sup> siècle)  
*Toto et sa femme, 2013*  
 Technique mixte sur toile  
 120 x 120 cm  
**2 000 - 2 500 €**



177  
**Salvador DALI**  
 (1904-1989)  
*Rhinocéros habillé en dentelles*  
 Bronze à la cire perdue, patine vert florentin et oursin doré à l'or fin  
 Signé, numéroté 344/499 sur la terrasse  
 Contresigné sous le rhinocéros  
 Fonte Airaindor  
 19 x 33 x 23 cm  
 Un certificat d'authenticité sera remis à l'acquéreur  
**3 500 - 4 000 €**



178  
**Brigitte SARRAT** (1951)  
*Beary*  
 Ours en résine métal chromé  
 Numéroté 1 sur 12 et signé en dessous  
 47 x 42 cm  
**2 500 - 3 500 €**



179  
**MESLY David** (1918-2004)  
*Isidore, hippopotame*  
 Bronze à cire perdue, patine noire  
 signé et numéroté E.A. III/IV  
 17 x 35 cm  
**4 000 - 5 000 €**



180  
**TIONEB** (né en 1986)  
*Apple one*  
 Photographie signée au dos et numérotée 1/5  
 50 x 75 cm  
**400 - 600 €**

182

**TIONEB** (né en 1986)  
*In to the sky*  
 Photographie signée au dos et numérotée 1/5.  
 30 x 76 cm  
**400 - 600 €**



181  
**Cyrille CHARRO** (1979)  
*Kurai, 2013*  
 Photographie lenticulaire. Édition à 6 exemplaires + 1 épreuve d'artiste  
 90 x 90 cm  
**4 000 - 5 000 €**

186

**Mirou NAVALON** (1955)  
*Rolls Royce*  
 Acrylique sur toile signée au dos  
 101 x 101 cm  
**800 - 1 200 €**



183

**Martin BRUNEAU** (1960)  
*Sans titre*  
 Technique mixte sur papier signée du cachet en bas à droite et datée 1994  
 75,5 x 56 cm  
**150 - 200 €**

184

**Carole BENZAKEN** (1964)  
*Tulipes*  
 Acrylique sur papier signée en bas à droite  
 27 x 24,5 cm  
**700 - 900 €**

185

**Roger Edgar GILLET** (1924-2004)  
*Sans titre*  
 Crayon  
 55 x 43 cm  
**150 - 250 €**

188

**Mircea MILCOVITCH (d'après)**  
 (1941)  
*M848-C.4*  
 Lithographie signée en bas à droite et datée 70, numérotée 3/60 en bas à gauche. 52 x 50 cm  
**60 - 80 €**

189

**Fabrice REYBEROLLE (d'après)**  
 (1955)  
*Sans titre*  
 Lithographie signée en bas vers la gauche et numérotée 24/75 en bas à droite. 75,5 x 105 cm  
**150 - 200 €**

190

**Arthur LUIZ PIZA (d'après)**  
 (1928)  
*Composition*  
 Lithographie signée en bas à droite et numérotée 61/99. 44 x 34 cm  
**100 - 150 €**

187

**Henri IGLESIS** (1964)  
*Petit bonhomme au chocolat, 2013*  
 Tôle soufflée. Pièce unique.  
 H : 70 cm  
**1 500 - 2 000 €**





191

**DE KRISTO**  
(1920-2006)

*Nu*

Aquarelle et feutre, signé en bas à gauche. 19 x 29 cm

400 - 600 €



192

**Tsuguharu FOUJITA**  
(1886-1968)

*Chat aux griffes sorties*

Crayon sur papier signé du cachet en bas à droite. 25 x 32 cm

5 000 - 7 000 €



193

**Paul Elie GERNEZ**  
(1888-1948)

*Nu au chat*

Aquarelle signée et datée 1922. 25 x 35 cm

1 500 - 2 000 €



194

**Thérèse ROLLIN**  
(xx<sup>e</sup> siècle)

*Nature morte au citron*

Aquarelle signée en bas à droite. 41 x 59 cm

200 - 300 €



195

**Paul Elie GERNEZ**  
(1888-1948)

*L'estuaire*

Aquarelle signée, datée 1930 et située en bas à droite. 31,5 x 48 cm

1 300 - 1 500 €



196

**André RAFFIN**  
(1927)

*La tombée du jour à Deauville*

Huile sur toile, titrée au dos et datée 8.67  
54 x 65 cm

1 500 - 2 000 €

197

**Ivan SIGG (d'après)** (1960)

*Sans titre*

Deux lithographies signées en bas à gauche, datées 27.XI.95  
et 28.XI.95 et annotées I/1  
32,5 x 25 cm et 25 x 33 cm

200 - 300 €

204

**Julio LE PARC (d'après)**  
(1928)

*Sans titre*

Suite de 4 lithographies signées en bas à droite et numérotées 94/100  
32,5 x 25 cm chaque

300 - 500 €

206

**Jeff KOONS** (1955)

*Puppy, 1992*

Sculpture volume (résine et fleurs séchées) 23 x 13,2 cm

1 000 - 1 500 €

198

**Yvan SIGG**  
(1960)

*Arthroscopie I/1*

Monotype signé en bas à droite et daté 30.XI.95, titré au milieu  
33 x 17 cm

200 - 300 €

205

**DE KRISTO**  
(1920-2006)

*Boxeur*

Stylo bille rouge, signé du cachet en bas à droite  
28 x 20 cm à vue

250 - 350 €

207

**Jeff KOONS** (1955)

*Puppy, 1992*

Sculpture volume (résine et fleurs séchées) 23 x 13,2 cm

1 000 - 1 500 €

199

**Alexandra VERGA**  
(1964)

*Poisson d'avril*

Gouache sur papier signée au milieu  
29,5 x 42 cm

200 - 300 €

208

**Manuela ZERVUDACHI** (1963)

*Le Monde, Le soleil, 1996*

Deux bas-reliefs en terre cuite sur bois, monogrammés en bas à droite  
77 x 35 cm

800 - 1 200 €

201

**Florence ROQUEPLO**  
(1955)

*Terres rieuses*

Trois techniques mixtes sur papier  
29 x 29 cm

300 - 500 €

209

**Tuvia BEERI (d'après)** (1929)

*Compositions*

7 lithographies signées et numérotées sur 95 (1), 99 (3) et EA (3)

300 - 400 €

202

**Alexandra VERGA**  
(1964)

5 boîtes à mouches signées en bas à droite  
18,5 x 13 cm

200 - 300 €

210

**Paul Elie GERNEZ** (1888-1948)

*La vieille Marie avec un chapeau, 1935*

Fusain et estampe signé en bas à droite et daté 35. 63 x 48 cm.

800 - 1 200 €

203

**Farhad OSTOVANI**  
(1950)

*Les Pommes*

4 huiles sur panneau  
20 x 20 cm

600 - 800 €



200

**Trophée Rallye automobile de la Côte fleurie**

Rare trophée de vainqueur du fameux rallye de la Côte fleurie dont la première  
édition eut lieu en 1970. Base en marbre surmontée d'une femme tenant dans ses  
bras une couronne de lauriers en métal et de deux voitures types Jaguar. Inscription  
sur la face avant du trophée : Rallye automobile de la cote fleurie Trouville Deauville

64 x 27 x 29 cm

800 - 1 500 €

211

**Feu de passage piétons « Walk don't walk »**

Feu de signalisation pour passage piétons Walk don't walk, sur pied,  
origine : USA, ville de Chicago, année 1960. Pied en fonte restauré de  
couleur jaune. Fonctionne à 220 volts  
H : 200 cm - Diamètre du socle : 40 cm

1 600 - 2 200 €

212

**Jean-Michel FOLON (d'après)** (1934-2005)

*Sans titre*

Deux lithographies signées en bas à droite, l'une annotée EA /  
déc. 1971 à gauche, l'autre numérotée 20/75.

75 x 95 cm chaque

200 - 300 €

213  
**Devi TUSZYNSKI**  
 (1915-2002)  
*Le carnaval*  
 Encre de chine sur papier  
 signé et daté 50  
 en bas à gauche  
 39,5 x 27 cm  
 500 - 700 €



214  
**Marcel DELMOTTE**  
 (1901-1984)  
*L'usine*  
 Technique mixte sur isorel  
 signé et daté 1951  
 en bas à gauche  
 37 x 26 cm  
 2 000 - 2 500 €



216  
**Marcel DELMOTTE**  
 (1901-1984)  
*Cheminées*  
 Technique mixte sur isorel  
 37 x 26 cm  
 2 000 - 2 500 €



217  
**Marcel DELMOTTE**  
 (1901-1984)  
*Le chemin*  
 Technique mixte sur isorel  
 signé et daté 1951  
 en bas à droite  
 37 x 26 cm  
 2 000 - 2 500 €



215  
**Marcel DELMOTTE**  
 (1901-1984)  
*L'usine*  
 Technique mixte sur isorel  
 signé et daté 1951  
 en bas à gauche  
 37 x 26 cm  
 2 000 - 2 500 €



218  
**André Édouard MARTY**  
 (1882-1974)  
*Nature morte au bouquet de fleurs*  
 Suite de deux gouaches sur papier signées en bas à droite  
 35 x 28 cm  
 600 - 800 €



219  
**HERMES Paris**  
*Perspective*  
 Carré en soie imprimée encadré  
 signé A.M. Cassandre  
 87 x 87 cm  
 1 000 - 1 500 €



220  
**Georges FOUILLE**  
 (1909-1994)  
*Voilier*  
 Suite de deux pochoirs sur papier  
 signés en bas à gauche  
 38 cm x 24 cm  
 400 - 600 €



221  
**École des années 50**  
*Projet d'affiche publicitaire pour les maillots de bains*  
 « Beard of California »  
 Pastel sur papier,  
 trace de signature en bas à droite  
 97 cm x 62 cm (Tâches et pliures)  
 1 500 - 2 000 €

# MOBILIER XX<sup>e</sup> SIÈCLE

Vendredi 16 août à 14 h 30



Anthony REDMILE

*Buste d'homme (détail)*



222

**René LALIQUE**  
(1860-1945)

*Presse-papiers  
« Tête d'aigle »,  
modèle créé en 1928*

Épreuve réalisée en verre blanc moulé pressé  
signé R.Lalique

H : 10,7 cm

500 - 600 €



223

**LALIQUE FRANCE**

*Paire de bouchons de radiateur  
modèle « Chrysis »*

Épreuves en verre moulé-pressé  
signées Lalique France  
H : 13 cm

**Bibliographie :** « R. Lalique, catalogue raisonné de  
l'œuvre de verre » par Félix Marilhac. Éditions de  
l'amateur Paris. Modèle identique reproduit page 404  
et référencé sous le numéro 1183

1 000 - 1 500 €



224

**Émile GALLE**  
(1846-1904)

*Vase miniature*

Épreuve en verre multicouche à décor  
de fleurs dégagé à l'acide

signé Gallé

H : 10 cm

600 - 800 €



225

**KELLER et GUERIN**

*Vase soliflore*

en céramique irisée  
à décor floral stylisé.

Monogrammé KG Luneville

H : 16,5 cm

800 - 1 200 €



226

**KELLER et GUERIN**

*Vase*

en céramique irisée  
à décor de papillons

Monogrammé KG Luneville

H : 12 cm

800 - 1 200 €



227

**Gaston CONTESSE**  
(1870-1946)

*Maternité*

Épreuve en biscuit  
signé G. Contesse et cachet de la Manufacture  
de Sèvres

H : 36 cm - L : 33 cm - P : 14 cm

1 800 - 2 000 €



228

**Émile DECOEUR**  
(1876-1953)

*Vase de forme obus*

en grès émaillé sang de bœuf  
signé Decoeur et marque au trèfle

H : 26,5 cm

1 500 - 2 000 €



229

**Paul GAUGUIN (d'après)**  
(1848-1903)

*Vase autoportrait*

sculpture en grès émaillé de couleur brune  
Monogrammé sous la base IB, numéroté 1/6 et inscrit en  
creux la sincérité d'un songe à l'idéaliste Schuffenecker

H : 26 cm - Ø : 22 cm

(Petit éclats en bordure de la base)

5 000 - 8 000 €



230

**Léon Noël DELAGRANGE**  
(1872-1910)

*Buste de jeune fille*

en biscuit, socle de forme oblong en marbre noir veiné  
de gris, signé Delagrange sur le biscuit

H : 22 cm - L : 24,5 cm - P : 11 cm

Avec socle : H : 27 cm - L : 25 cm - P : 14,5 cm

800 - 1 200 €



231

**MOUGIN NANCY**

*Vase soliflore*

en céramique  
émaillée à décor de musiciens  
signé Mougin Nancy et numéroté 259.J

H : 35,5 cm

600 - 800 €



232

**Jean BESNARD**

(1889-1958)

*Importante coupe*

en grès partiellement émaillé de motifs géométriques  
signée Jean Besnard France

H : 11 cm - Ø : 44,5 cm

3 500 - 4 000 €



233

**Jean BESNARD**

(1889-1958)

*Coupe sur talon*

en grès émaillé beige et application de feuilles d'or dans le fond  
signée Jean Besnard France

H : 8 cm - Ø : 30,5 cm

1 800 - 2 000 €



234

**Charles KORSCHANN**  
(1872-1943)

*Vase*

en bronze doré à décor sculpté d'Ève  
croquant la pomme dans un paysage floral  
signé Korschann

H : 14 cm

600 - 800 €



235

**Claudius LIHOSSIER**  
(1893-1953)

*Coupe sur talon*

en dinanderie de cuivre  
signée Cl.Linossier

H : 12 cm - Ø : 13,5 cm

800 - 1 200 €



236

**Travail italien**

*Vase miniature*

« Mille fiori »  
en verre violet  
à décor émaillé de fleurs

H : 5,5 cm

300 - 500 €



237

**Olle ALBERIUS**  
(1926-1993)

*Pot couvert*

en verre multicouche de forme obus  
signé Olle Alberius  
pour Orrefors

H : 22 cm

1 000 - 1 500 €



238

**Lundin INGEBORG**  
(1921-1992)

*Vase piriforme*

en verre translucide à décor de bandes géo-  
métriques bleues  
signé Lundin Ingeborg pour Orrefors

H : 32 cm

1 000 - 1 500 €



239

**Travail japonais début xx\***

*Boîte à pilule*

de forme éventail en métal doré à décor en haut relief de grues dans un paysage sur le dessus et incisé sur les cotés  
H : 2 cm - L : 5,5 cm - P : 3,5 cm

300 - 500 €



240

**Travail début xx\***

*Fontaine en fonte*

bois et verre à motif de pagode  
H : 67 cm - Ø : 30 cm

500 - 800 €



241

**Alexandre CHARPENTIER**

(1856-1909)

*Le bain*

Plaque en bronze à patine brune signée Alexandre Charpentier  
17 x 13 cm

1 200 - 1 500 €



242

**Travail vers 1900**

*Buste de Léon Tolstoï*

Épreuve en bronze à patine brune signé Tolstoï fils  
H : 36 cm - L : 14 cm - P : 20 cm

3 500 - 4 500 €



243

**Claire Jeanne Roberte COLINET**

(1880-1950)

*Danseuse nue au serpent*

Épreuve en bronze à patine dorée socle en onyx  
H : 37 cm - H total : 52 cm

1 200 - 1 500 €



244

**Théodore RIVIÈRE**

(1857-1912)

*Musiciennes*

Épreuve en bronze à patine brune signée Théodore Rivière, cachet de fondeur  
H : 19 cm

800 - 1 200 €



245

**LEO**

*Maman et bébé singe*

Épreuve en bronze à patine brune signée Leo et numérotée 1/8 sur la terrasse  
H : 17 cm - L : 33 cm - P : 14 cm

1 000 - 1 500 €



246

**Travail des années 20**

*Cadre photo*

en fer forgé à décor sculpté de motifs géométriques  
22,5 x 35 cm

300 - 500 €



247

**Travail Art Déco**

*Boîte couverte*

corps en ivoire, base et couvercle en ébène sculpté  
H : 11,5 cm - Ø : 10,5 cm

1 500 - 2 000 €



248

**Alexandre NOLL**

(1890-1970)

*Pichet*

en palissandre, évidé et sculpté à la taille directe signé ANoll  
H : 25,5 cm

3 000 - 5 000 €



249

**Édouard Marcel SANDOZ**

(1881-1971)

*Singe assis*

sculpture en noyer, taille directe signée EDM.Sandoz sur la base  
H : 18 cm

1 200 - 1 500 €



250

**Travail étranger**

*Coupe présentoir*

en métal argenté ajouré, à compartiments en verre  
H : 8 cm - Ø : 16 cm

300 - 500 €



251

**AUGER Orfèvre**

*Paire de brocs*

en argent à décor en trompe-l'œil à l'imitation du bois  
**Provenance :** Compagnie Générale Transatlantique  
Poids : 1 200 g environ

2 500 - 3 000 €



252

**TIFFANY**

*Paire de coupes*

en argent repoussé à décor de fleurs et feuillage  
H : 8 cm - Poids : 731 g

1 500 - 2 000 €



253

**Travail américain**

*Bougeoir à main*

en argent martelé  
H : 4 cm - Poids : 182 g

400 - 600 €



254

**TIFFANY**

*Six couverts à poisson*

en argent ciselé de fleurs modèle « Chrysanthèmes »  
Poids : 731 g

1 000 - 1 500 €



255

**TÉTARD FRÈRES**

*Sceau à orchidées*

en argent  
H : 12 cm - Poids : 486 g

800 - 1 200 €



256

**Jean TÉTARD**

*Vase*

en argent, à décor de boules  
socle en bois  
H : 18 cm

600 - 800 €



257

**Jean E. PUIFORCAT**

(1897-1945)

*Paire d'assiettes présentoirs*

en argent, socle en ébène de macassar  
Poids : 820 g

1 800 - 2 000 €



258

**TIFFANY**  
*Chope*

en argent à décor de tonneau  
en trompe-l'œil  
H: 10,5 cm Poids : 210 g

800 - 1 200 €



259

**Jean DESPRES**  
(1889-1980)

*Partie de service à thé*

en argent comprenant une théière  
et un pot à lait  
Poids : 1 215 g

1 800 - 2 000 €



260

**Georg JENSEN**  
(1866-1935)

**et Gundorph ALBERTUS**  
(1887-1970)

*Coupe présentoir*

sur piédouche en argent martelé ajouré  
à motifs de fleurs et de graines  
H : 15,5 cm - Ø : 27 cm - Poids : 960 g

5 000 - 8 000 €



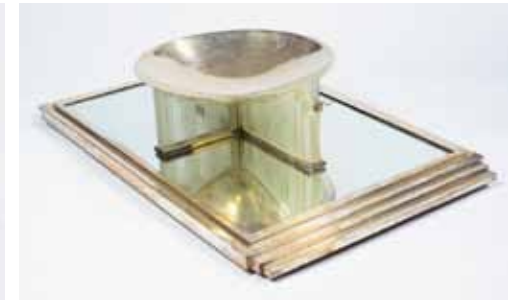
261

**KELLER**

*Coupe-cigares*

en argent et vermeil, cabochon  
en turquoise  
Poids : 144 g

700 - 900 €



263

**Travail moderniste**

*Important centre de table*

la base de forme rectangulaire à gradins en métal argenté  
et fond de miroir, motif central constitué de trois dalles de  
verre formant une croix et soutenant une coupe en métal  
argenté, l'ensemble rétroéclairé par le bas  
H : 20 cm - L : 82 cm - P : 50 cm

3 000 - 3 500 €

265

**Jean TETARD**

*Partie de ménagère*

en argent modèle « Trapèze » comprenant  
196 pièces  
Poids 10 000 g environ

20 000 - 25 000 €



262

**Jean E. PUIFORCAT**  
(1897-1945)

*Suite de douze couverts de table*

en argent modèle « Cabourg »  
Poids : 2 439 g

4 000 - 6 000 €



264

**Georg JENSEN**  
(1866-1935)

*Partie de ménagère*

en argent modèle « Acom » comprenant 155 pièces. Poids : 5 790 g

10 000 - 15 000 €



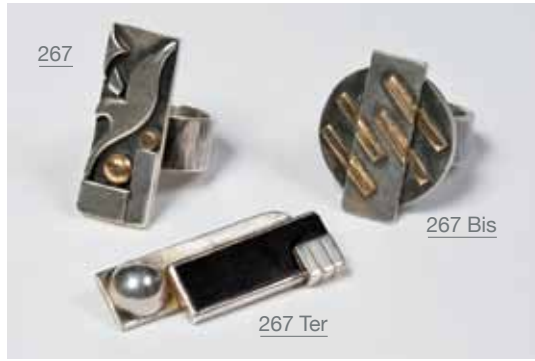


266

**Jean DESPRES**  
(1889-1980)  
*Vide-poche*

en métal argenté  
à décor de chaîne à la base  
H : 4,5 cm - L : 19 cm

1 000 - 1 500 €



267

267 Bis

267 Ter

267 Bis

**Jean DEPRÉS**  
(1889-1980)

*Bague moderniste*

en argent à décor  
d'un rectangle superposant un large cercle  
striés de quatre lignes parallèles dorées,  
l'ensemble reposant sur un large anneau  
martelé. Poinçon de maître orfèvre sur l'anneau  
Poids : 13,6 g

1 200 - 1 500 €



268

**Jean DEPRÉS**  
(1889-1980)

*Pendentif*

en argent représentant  
un Christ stylisé  
Vers 1960  
Non signé  
Poids : 52 g

300 - 500 €

267 Ter

**Jean DEPRÉS**  
(1889-1980)

*Broche moderniste*

en argent et onyx  
à décor de deux rectangles superposés,  
tous deux ornés d'un motif géométrique  
signée J.DEPRES  
et poinçon de maître orfèvre

1 800 - 2 000 €



269

**Hermès Paris**

*Garniture de toilette*

en cristal et laiton doré, bouchons en ébène de macassar ornés d'une chaîne  
comprenant quatre flacons, un pot à crème et deux brosses

1 800 - 2 000 €



270

**Travail moderne**

*Coupe rafraîchissoir*

en métal argenté à deux anses,  
réalisée pour l'entrée à l'Académie d'Henri Verneuil, le 6 décembre 2000  
H : 9 cm - L : 23 cm - P : 17 cm

300 - 600 €



271

**Travail français du XIX<sup>e</sup> siècle par Halphen**

*Grand baquet*

en métal argenté en trompe l'œil à l'imitation d'un tonneau

2 200 - 2 500 €



272

**Travail début XX<sup>e</sup>**

*Malle de voyage*

en cuir imprimé et renforts en bois et cuivre  
Anciennes étiquettes de voyages  
H : 50 cm - L : 80 cm - P : 50 cm  
(Manque une poignée de portage)

600 - 800 €



273

**Josef HOFFMANN (attribué à)**

(1870-1956)

*Paire de guéridons*

en bois de placage, plateau circulaire  
soutenu par un piétement tripode à double  
colonnnettes orné de boules, base triangulaire  
H : 75 cm - Ø : 39 cm

1 200 - 1 500 €



274

**Gustav STICKLEY**

(1858-1942)

*Fauteuil de repos*

en bois, dossier et accotoirs ajourés,  
garniture en laine beige  
H : 87 cm - L : 73,5 cm - P : 94 cm

2 000 - 2 500 €



277

**Louis SUE et Jean DESPRÉS (attribué à)**

(1889-1980)

*Paire de commodes*

en bois de placage, ouvrant par deux portes latérales ornementées  
de macarons en métal martelé, caisson de rangement en partie  
centrale, plateau à gradins, quatre pieds en bois tourné.  
signée J. Deprés sur les macarons.

H : 92 cm - L : 142 cm - P : 38 cm

10 000 - 15 000 €



278

**Christian KRASS**

(1868-1957)

*Table à jeux*

en bois de placage, plateau réversible à décor marqué de  
loupe et de pastilles d'ivoire quatre pieds d'angle cambrés se  
terminant par des sabots en bronze doré

H : 75 cm - Côtés : 74 cm

6 000 - 8 000 €



275\*

**Diego GIACOMETTI**

(1902-1985)

*Paire d'appliques à deux branches en bronze doré*

à décor de branche stylisée. Verrines modernes. Circa 1945.  
47,5 x 28 cm

Certificat de James Lord, remis à l'acquéreur

**Provenance :** Ancienne collection privée, Zurich

Ancienne collection Georges Aboucaya, Paris

**Bibliographie :** « Diego Giacometti », Daniel Marchesseau,  
Ed. Hermann, 1986, p. 168.

« Diego Giacometti », Michel Butor, Ed. A. Maeght, 1985, p. 135.

25 000 - 35 000 €





279

**Travail Art Déco**

*Paire de fauteuils « Club »*

accotoirs, montants et ceinture en bois vernis, garniture de cuir havane, piètement cannelé.

H : 75 cm - L : 73 cm - P : 80 cm

800 - 1 200 €



280

**Travail des années 30**

*Colonne hémisphérique*

en placage de palissandre, piètement avant à doucine  
H : 115 cm - L : 35 cm - P : 19,5 cm

800 - 1 200 €



281

**Paul KISS**  
(1885-1962)

*Paire d'importantes consoles*

en fer forgé, plateau de forme rectangulaire en marbre rose soutenu par un double piètement courbe à enroulement, l'ensemble reposant sur deux pieds carrés en marbre rose.

H : 92 cm - L : 200 cm - P : 43 cm  
(Accidents et restaurations au plateau)

10 000 - 15 000 €



282

**Raymond SUBES**

(1893-1970)

*Miroir ovale*

en bronze doré à décor latéral de volutes soutenant deux bras de lumière  
68 x 53 cm

2 000 - 3 000 €



283

**Travail français**

(1950-1960)

*Table basse à plateau rectangulaire*

en sycamore teinté merisier  
Le plateau ainsi que les côtés sont évidés et cannelés. Le piètement latéral est plein en arrondi  
Circa 1950-1960

32 cm x 114 cm x 54 cm

3 000 - 4 000 €



284

**Travail français**

*Paire de chevets*

en placage de loupe d'amboine  
H : 59 cm - L : 38 cm - P : 30 cm

1 200 - 1 500 €



285

**Travail français**

*Paire de tables*

bouts de canapés en placage d'acajou deux plateaux superposés piètement d'angle ajouré  
H : 50 cm - L : 80 cm - P : 50 cm

1 800 - 2 000 €



286

**DAMON**

*Lampe de bureau*

Jointed desk lamp in chromium-plated metal

*Lampe de bureau*

en métal chromé. L'abat-jour orientable est fixé à un bras articulé verticalement. Circa 1930  
15,5 cm x 14 cm

Commentaires : Notre lampe se trouve dans une des publicités Damon dès 1928.

2 500 - 3 500 €



287\*

**Marcel COARD**

(1889 - 1975)

*Paire de meubles de rangement*

gainés de parchemin, à façade géométrique. Les deux portes s'ouvrent sur des intérieurs en chêne, aménagés d'étagères et d'une rangée de sept tiroirs. Réalisés en 1942. 100,5 cm x 53 cm x 43 cm

25 000 - 30 000 €

**Provenance :**  
Famille R.G.  
(Facture d'origine datée du 24 avril 1942)  
R.G family (Original invoice dated April 24th, 1942).  
**Bibliographie :**  
Marcel Coard, décorateur, Amélie Marciilhac, Éditions de l'Amateur, Paris, 2012, l'encoignure vitrée est reproduite p. 72-73



288

**Pierre CHAREAU**

(1883-1950)

*Lampe à poser LP180*

Vers 1923. Dite masque en lame de fer forgé composée d'une monture pour cache-ampoule à deux ailes pivotantes sur armature en fer plat enserrant deux quarts de cercle en albâtre  
Modèle LP 180. 29,5 cm x 25,5 cm x 21,4 cm

**Provenance :** Collection particulière, Paris.

**Bibliographie :** Waldemar George, *Intérieurs et Ameublements Modernes*, id., pl.21 pour une vue in situ dans la garçonnière de M. G. Interiors Continental dans *Decorative Art Yearbook*, 1928, id., p. 103 pour la photographie sus-citée.

8 000 - 12 000 €



289

**Eugène PRINTZ**

(1879-1948)

*Une console d'applique*

en fer martelé et cuivre patiné à l'éponge.

Plateau rectangulaire découpé aux extrémités soutenues par deux bandes plates s'enroulant en volutes garnies d'une plaque en pierre de l'Ain.

Circa 1938. 29 cm x 94 cm x 30 cm

3 000 - 5 000 €



290

**Travail des années 30**

*Miroir circulaire*

encadré en partie de bois vernis.  
D. : 77 cm

800 - 1 000 €



291

**Georges DJO BOURGEOIS**  
(attribué à) (1898-1937)

*Guéridon de forme hélicoïdale*

en laque noire, plateau circulaire en dalle de verre. H : 63 cm - Ø : 60 cm

3 000 - 4 000 €



292

**Travail moderniste**

*Lampadaire*

en métal chromé, fût orné d'une boule reposant sur une base circulaire à quatre petites boules. H : 170 cm

600 - 800 €



293

**Pierre CHAREAU**  
(d'après) (1883-1950)

*Table guéridon*

en bois de placage circulaire constituée de quatre éléments divisibles  
H : 50,5 cm - Ø : 50 cm

500 - 700 €



294

**Travail des années 40**

*Tabouret curule*

en bois noirci  
H : 48 cm - L : 51 cm - P : 29,5 cm

600 - 800 €



295

**Travail français**

*Paire de consoles*

plateau de forme rectangulaire en marbre vert  
piètement néoclassique en fer forgé  
H : 90 cm - L : 53 cm - P : 26 cm  
(Accidents et restaurations au marbre)

1 200 - 1 500 €



296

**Travail des années 30**

*Lampadaire*

vasque en métal laqué noir  
soutenu par un fût conique gainé  
de parchemins et orné de trois bagues  
en cuivre, base circulaire  
H : 173,5 cm

300 - 500 €



297

**VERONESE**

*Paire d'appliques*

modèle « Palme »  
en verre blanc et doré, pâte de fixation  
en métal doré  
H : 55 cm - L : 14 cm - P : 14 cm  
( Accidents)

1 500 - 2 000 €



298\*

**Jean ROYERE**

(1902-1981)

*Table basse*

en acajou laquée noire de forme quadran-  
gulaire reposant sur quatre pieds pleins de  
section angulaire. Le plateau à pans coupés  
reçoit en son centre une vitre claire sur une  
âme en bois teinté noir. Circa 1935  
59 cm x 108,5 cm x 46,5 cm

3 000 - 5 000 €



299

**Jacques ADNET**

(1901-1984)

*Lampe de parquet moderniste*

en métal chromé et quatre ailettes en verre  
H : 123 cm

3 500 - 4 000 €



300

**Travail des années 40**

*Bibus*

en chêne à quatre étagères  
quatre pieds d'angle évidés  
H : 104,5 cm - L : 81 cm - P : 25,5 cm

400 - 600 €



301

**André ARBUS**

(1903-1959)

*Bureau*

en plaquage d'érable teintée et vernie  
plateau rectangulaire, quatre pieds d'angle fuselés  
se terminant par des sabots en bronze doré  
H : 71 cm - L 120 cm - P : 70 m

5 000 - 7 000 €



302

**Travail français**

*Petit meuble dessert*

en bois de placage ouvrant  
par une porte en partie droite, deux étagères au centre  
et caisson de rangement en partie gauche  
H : 90 cm - L : 192 cm - P : 24 cm

300 - 500 €



303

**Jules LELEU**

(1883-1961)

*Suite de quatre fauteuils cabriolet*

en noyer, dossier arrondi, accotoirs à manchettes,  
pieds antérieurs fuselés, garniture de satin à motifs  
floraux au petit point de la Maison Chabert-Dupont.  
H : 91 cm - L : 58,5 cm - P : 65 cm

1 500 - 2 000 €



304

**Jules LELEU**

(1883-1961)

*Lampadaire guéridon*

de forme rectangulaire  
plateau en verre, piètement et fût en bronze  
et métal doré, base en bois  
H : 165 cm - L : 52 cm - P : 30 cm

1 200 - 1 500 €



305

**Jules LELEU**

(1883-1961)

*Table basse*

plateau rectangulaire fond de miroir cerclé d'un jonc  
de métal chromé, piètement à entretoise en X  
Estampille Jules Leleu  
H : 50 cm - L : 110 cm - P : 54 cm

2 500 - 3 000 €



306

**Travail des années 30**

*Lampe de bureau*

en verre de Saint-Gobain et cuivre  
H : 50 cm

800 - 1 200 €



307

**Travail moderne**

*Console*

en fer battu laqué noir et or  
double piètement à volutes, plateau de marbre vert  
H : 79 cm - L : 110 cm - P : 40 cm

400 - 600 €



308

**Travail des années 50**

*Guéridon circulaire*

en bois, plateau à décor de marqueterie  
rayonnante, piètement tripode à entretoise  
H : 68 cm - Ø : 70 cm

300 - 500 €



309

**Jacques ADNET**

(1900-1984)

*Valet de chambre*

entièrement gainé de cuir blanc  
H : 127 cm - L : 42 cm - P : 31 cm

600 - 800 €



310

**Jacques ADNET**

(1900-1984)

*Lampe de bureau*

composée de sept carreaux en cristal  
biseauté, intercalés par des boules d'acier,  
l'ensemble reposant sur une base carrée  
en cristal. H : 36 cm

1 000 - 1 500 €



311

**Travail des années 40**

*Paire de guéridons*

en bois laqué rose cerclée de bronze argenté  
à motif géométrique, quatre pieds se termi-  
nant par des sabots en bronze réunis par une  
tablette d'entretoise. H : 45 cm - Ø : 52,5 cm  
(État d'usage)

300 - 500 €



312

**Jean PERZEL**

Applique hémisphérique en cuivre et  
plaquettes de verre. Signée Jean Perzel.  
L : 35 cm - P : 13 cm - H : 13 cm

On y joint une applique du même modèle

600 - 800 €



313

**Travail des années 40**

*Console d'applique demie-lune*

en bois noirci, plateau doré recouvert par un verre  
décor de cannelures en ceinture  
H : 50 cm - L : 190 cm - P : 45 cm

3 000 - 5 000 €



314

**Travail moderne**

*Commode*

à trois tiroirs plaquée de verre opalin rouge et noir  
contours en cuivre  
H : 87 cm - L : 115 cm - P : 45 cm

3 000 - 5 000 €



315

**Travail moderne**

*Cheminée plaquée*

de fonds de miroir, colonnes détachées en façade  
ornées de boules dorées  
H : 110 cm - L : 125 cm - P : 40 cm

2 000 - 3 000 €



316

**Travail moderne**

*Paire de commodes*

à trois tiroirs plaquée de fond de miroir et de verre  
opalin noir reposant sur quatre pieds fuselés  
H : 87 cm - L : 75 cm - P : 45 cm

4 000 - 6 000 €



317

**Travail moderne**

*Paire d'importantes jardinières*

en bois plaquée  
de miroirs biseautés  
H : 102 cm - Côtés : 61 cm  
(Accidents et manques)

1 000 - 1 500 €



318

**BAGUES**

*Table basse*

de forme rectangulaire, plateau fond de miroir  
piètement en bronze doré à motif de palmier  
H : 40 cm - L : 112 cm - P : 47 cm  
(Éclats au plateau)

1 500 - 2 000 €



319

**Travail des années 70**

*Lampe de bureau « Corail »*

à trois lumières, base en cuivre à gradins  
H : 42 cm

600 - 800 €



320

**Travail des années 50**

*Suite de trois tables gigognes*

plateau rectangulaire  
en marbre vert, piètement en métal doré orné de boules  
H : 50 cm - L : 60 cm - P : 40 cm

400 - 600 €



321\*

**Pierre JEANNERET**

(1896-1967)

*Paire de fauteuils easy armchairs, vers 1950*

Teck à dossier incliné légèrement galbé  
Assise inclinée. Accotoirs détachés sur piètement  
latéral compas. Assise et dossier à fonds de canne  
70 cm x 52 cm x 65 cm

**Provenance :** Modèle réalisé pour la Punjab University  
de Chandigarh

4 000 - 6 000 €



322\*

**Pierre JEANNERET**

(1896-1967)

*Lit simple dit single bed design, circa. 1955*

en teck massif et cannage tressé. Dossieret de tête  
légèrement incliné à encadrement en teck et cannage.  
Sommier rectangulaire quadrillé en cèdre, tendu de  
sangles de coton entrecroisées. Piètement profilé de  
type fuseau en teck massif. Matelas tapissé amovible  
recouvert de toile de coton de couleur beige à  
passepoil marron et son traversin recouvert de toile  
de coton de couleur beige. Circa 1955-56.  
70 cm x 198 cm x 88 cm

**Provenance :** Maisons particulières de Chandigarh.

**Bibliographie :** Modèle similaire dans Le Corbusier  
Pierre Jeanneret *l'Aventure Indienne*  
par Eric Touchaleaume et Gérald Moreau, Éditions  
Gourcuff Gradenigo et Eric Touchaleaume. Galerie 54,  
Paris, 2010,  
pp 589-590 sous la référence : PJ-L-01-A

6 000 - 8 000 €



323

**THONET Éditeur**

*Paire de fauteuils*

en contreplaqué ajouré, vernis,  
piètement compas à entretoise  
H : 75 cm - L : 61 cm - P : 55 cm  
(État d'usage)

300 - 500 €



324

**Jeannette LAVERRIERE**

*Sculpture candélabre*

en métal laqué beige  
à huit lumières  
H : 165 cm

600 - 800 €



325

**Travail vers 1920**

*Paire d'importantes chenets*

en cuivre constitué de deux boules superposées  
et à décor de masque de tête de femme  
H : 80 cm - L : 58 cm - P : 28 cm

2 500 - 3 000 €



326

**Jean-Charles MOREUX**

(1889-1956)

*Paire de fauteuils*

en fer forgé laqué blanc à dossier ajouré  
assise en métal perforé, pieds avant cambrés  
H : 90 cm - L : 65 cm - P : 55 cm

600 - 800 €



327

**Maxime OLD (attribué à)**

(1910-1991)

*Table-console pliante*

en bois de placage, plateau rectangulaire  
piètement gaine à entretoise  
H : 76 cm - L : 196 cm - P : 45 cm

3 500 - 4 000 €



328

**Travail moderne**

*Paire de bouts de canapé*

en métal doré modèle « Bambou »,  
trois plateaux superposés en fond de miroir  
H : 69 cm - L : 75 cm - P : 25 cm

1 000 - 1 500 €



329

**Travail des années 50**

*Paire de fauteuils*

à dossier ajouré, piètement en métal tubulaire  
chromé, garniture de vinyle noir  
H : 78 cm - L : 63 cm - P : 63 cm  
On joint une chaise au modèle

150 - 200 €



330

**STILNOVO**

*Suspension en verre translucide*

et cuivre à décor de lignes parallèles blanches  
H : 50 cm

400 - 600 €



331

**Travail des années 50**

*Porte-manteaux*

en forme d'éventail en métal perforé  
laqué noir et paternes polychromes  
H : 33 cm - L : 63 cm - P : 12 cm

200 - 300 €



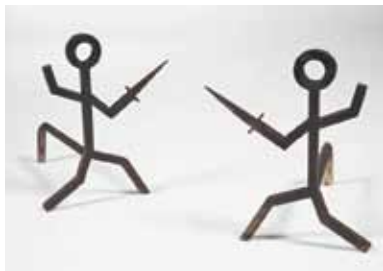
332

**Travail des années 50**

*Lampadaire*

en métal doré,  
réflecteur de forme diablo beige  
H : 160 cm

1 000 - 1 500 €



333

**Travail des années 50**

*Paire de chenets*

en fer forgé  
à motif d'escrimeur  
H : 43 cm - L : 37 cm - P : 43 cm

300 - 500 €



334

**JIELDE**

*Lampadaire*

en métal chromé à deux bras articulés  
réflecteur orientable, base circulaire  
H maximale : 206 cm

800 - 1 200 €



335

**Travail français**

*Suite de trois tables gigognes*

structure en acier chromé, plateau en verre  
H : 47 cm - L : 60,5 cm - P : 35,5 cm

1 000 - 1 500 €



336

**Travail français**

*Suite de trois tables gigognes*

structure en acier chromé, plateau en verre  
H : 47 cm - L : 60,5 cm - P : 35,5 cm

1 000 - 1 500 €



337

**Travail des années 70**

*Miroir éclairant*

de forme circulaire, fixation en laiton ajouré  
Ø : 65 cm - P : 10 cm

500 - 700 €



338

**BAGUES**

*Table basse modèle « bambou »*

de forme rectangulaire en bronze doré  
plateau en verre  
H : 44 cm - L : 95 cm - P : 50 cm

800 - 1 200 €



339

**Travail des années 50/60**

*Suspension en verre opalin blanc,*

décor en rotin tressé, cache bélière en cuivre  
H : 90 cm - Ø : 35 cm

300 - 400 €



340

**Pierre GUARICHE**

(1926-1995)

*Suite de quatre chaises*

garniture tissu jaune  
piètement en métal tubulaire laqué noir  
H : 72 cm - L : 50 cm - P : 53 cm

600 - 800 €



341

**Joseph André MOTTE**

(Né en 1925)

*Paire de chaises modèle « 771 »,*

garniture de tissu écossais ocre  
Édition Steiner  
H : 82 cm - L : 49 cm - P : 54 cm

300 - 500 €



342

**FONTANA ARTE**

*Table basse*

plateau rectangulaire en dalle  
de verre, piètement en laiton  
et métal laqué noir  
H : 42 cm - L : 63,5 cm - P : 35 cm

1 000 - 1 500 €



343

**Mathieu MATÉGOT**

(1910-2001)

*Porte-parapluies*

en cuivre  
piètement tripode en métal laqué noir  
H : 72 cm

400 - 600 €



344

**Mathieu MATÉGOT**

(1910-2001)

*Plateau de service*

en métal perforé laqué noir  
à deux anses de rotin tressé  
Ø : 38 cm

300 - 500 €



345

**Mathieu MATÉGOT**

(1910-2001)

*Porte-plantes*

en métal tubulaires laqué blanc muni de deux  
corbeilles en fil de métal laqué blanc  
H : 82 cm - L : 36 cm (État d'usage)

1 000 - 1 500 €



346

**Mathieu MATÉGOT**

(1910-2001)

*Suite de trois porte-verres*

en métal tubulaire laqué noir supportant une coupelle  
en métal perforé  
H : 68 cm - L : 29 cm (État d'usage)

1 000 - 1 500 €



347

**Mathieu MATÉGOT**  
(1910 -2001)

*Paire d'étagères murales  
modèle Dédal*

en fer perforé laqué bleu  
H : 25 cm - L : 60 cm - P : 17,5 cm  
(État d'usage)

1 000 - 1 500 €

348

**Mathieu MATÉGOT**  
(1910 -2001)

*Étagère murale  
grand modèle Dédal*

en fer perforé laqué noir  
H : 51 cm - L : 88,5 cm - P : 20 cm  
(État d'usage)

1 500 - 2 000 €

349

**Mathieu MATÉGOT**  
(1910 -2001)

*Étagère murale modèle Dédal*

en fer perforé laqué noir  
H : 25 cm - L : 60 cm - P : 17,5 cm  
(État d'usage)

1 000 - 1 500 €



350

**Mathieu MATÉGOT**  
(1910 -2001)

*Étagère murale*

en fer perforé laqué orange  
H : 83 cm - L : 53 cm - P : 13,5 cm (État d'usage)

2 500 - 3 000 €



351

**Mathieu MATÉGOT**  
(1910-2001)

*Table roulante en métal*

peint noir supportant quatre plateaux peints jaune. Circa 1955  
H : 110 cm - L : 52 cm - P : 41 cm

2 000 - 3 000 €



352

**Mathieu MATÉGOT**  
(1910-2001)

*Table servante modèle « Java »*

en tôle perforée laquée crème.  
H : 55 cm - L : 65 cm - P : 40 cm.  
(État d'usage)

2 000 - 3 000 €



353

**Mathieu MATÉGOT**  
(1910-2001)

*Table serviteur modèle « Palette »*

en métal perforé laqué jaune et noir  
H : 45 cm - L : 34 cm  
(État d'usage)

1 500 - 2 000 €



354

**Mathieu MATÉGOT**  
(1910-2001)

*Rare table porte revues*

En métal perforé peint.  
Couleur d'origine. 1955.  
57 x 57 x 28,5 cm

**Provenance :** Hotel en Afrique

**Bibliographie :** « Mathieu Matégot » par Philippe Jousse et Caroline Mondineu, Jousse Entreprise Editions, 2003, p. 251.  
Un certificat d'authenticité établi par Philippe Jousse accompagne la pièce.

8 000 - 12 000 €



355

**Mathieu MATÉGOT**  
(1910-2001)

*Table basse carré*

en métal perforé laqué noir  
H : 49 cm - Côtés : 70 cm (État d'usage)

1 000 - 1 500 €



356\*

**MATHIEU MATÉGOT**  
(1910-2001)

*Rare fauteuil Copacabana*

2 000 - 2 500 €



357

**MATHIEU MATÉGOT**  
(1910-2001)

*Table basse prototype  
prototype occasionaL*

de forme rectangulaire en teck. Le plateau est muni de deux panneaux de verre coulissants donnant accès à un compartiment range-verres. Le tout repose sur une structure en fer plat recouverte de cuir noir d'origine. Conçu en 1960, ce modèle ne fut pas produit.  
38,5 cm x 105 cm x 51,5 cm.  
Provenance : Collection personnelle de l'artiste.

**Bibliographie :** *Mathieu Matégot* par Philippe Jousse et Caroline Mondineu, Jousse Entreprise Éditions 2003, n° 222 et dans la biographie

6 000 - 8 000 €



358\*

**MATHIEU MATÉGOT**  
(1910-2001)

*Deux chaises nagasaki  
two nagasaki chairs*

Structure en métal tubulaire présentant un dossier et une assise incurvée de forme ovale en résille métallique  
Le tout repose sur un piétement tripode.

Peinture noire d'origine  
1954. 74 cm x 56,5 cm x 54,5 cm

**Commentaire :** Un des must de Matégot avec le siège Copacabana.

**Bibliographie :** *Le style 50*, Favardin, Ed. Sous le Vent-Vilo, 1987, p. 42, 50 s *Decorative Arts*, C. & P. Fiell, Ed. Taschen, 2000, p. 179. *Mathieu Matégot*, par Philippe Jousse et Caroline Mondineu, Jousse Entreprise Éditions, 2003, pages 312, 36, 118, 119, 127 et 160.

**Expositions :** Salon des Artistes Décorateurs, 1954 Salon des Arts Ménagers, 1955 Exposition Atomium, Bruxelles, 2002 Villa Noailles, Hyères, été 2002 Jousse Entreprise Galerie, hiver 2002

8 000 - 12 000 €



359

**MURANO**

*Sculpture*

en verre à motif de phœnix  
sur un globe  
H : 47 cm

300 - 500 €



360

**MURANO**

*Sculpture constituée d'éléments*

en verre marrons, oranges et blancs  
superposés maintenus entre eux  
par une tige filetée  
H : 64 cm

400 - 600 €



361

**MURANO**

*Sculpture constituée d'éléments*

en verre jaunes, noirs et roses superposés  
maintenus entre eux par une tige filetée  
H : 60 cm

400 - 600 €



362

**MURANO**

*Sculpture constituée d'éléments*

en verre et céramique marrons et oranges  
superposés maintenus entre eux  
par une tige filetée  
H : 67 cm

400 - 600 €



363

**MURANO**

*Sculpture*

constituée d'éléments en verre blanc et bleu  
superposés maintenus entre eux par une tige  
filetée. H : 65 cm.

400 - 600 €



364

**Willy GUHL**

(1915-2004)

*Jardinière modèle Diabolo*

en fibro-ciment teinté beige. Édition AG Eternit  
H : 93 cm - Ø : 54 cm. (État d'usage)

400 - 600 €



365

**Charles ZUBLENA**

(Né en 1910)

*Paire de chaises longues*

de forme ondulante en polyester  
renforcé de fibre de verre laqué bleu ciel.  
Édition Les Plastiques de Bourgogne  
H : 56 cm - L : 61 cm - P : 160 cm (Éclats)

500 - 700 €



366

**Charles ZUBLENA**

(Né en 1910)

*Paire de chaises longues*

de forme ondulante en polyester  
renforcé de fibre de verre laqué blanc  
Édition Les Plastiques de Bourgogne  
H : 56 cm - L : 61 cm - P : 160 cm (Éclats)

500 - 700 €



367

**Florence KNOLL**

(Née en 1917)

*Table basse rectangulaire*

plateau en marbre gris  
piètement en métal chromé  
H : 37 cm - L : 84 cm - P : 58 cm

400 - 600 €



368

**Charles & Ray EAMES**

(1907-1978) (1912-1988)

*Suite de quatre chaises DSW*

coque en fibre de verre teinté orange, piètement Dowel  
Rod en fil de métal et bois massif. Édition Herman Miller  
H : 82 cm - L : 47 cm - P : 47 cm  
Piètement non d'origine

1 000 - 1 500 €



369

**Eero SAARINEN**

(1910-1961)

*Table de salle à manger ovale  
modèle « Tulipe »*

plateau en marbre, piètement en fonte d'aluminium  
laqué blanc. Édition Knoll  
H : 72 cm - L : 240 cm - P : 140 cm

4 000 - 6 000 €



370

**Étienne FERMIGIER**

(1932-1973)

*Lampadaire à deux lumières orientables*

en métal chromé et laqué orange  
H : 161 cm (Éclats à la laque)

300 - 500 €



371

**Charles (1907-1978)**

**& Ray EAMES**

(1912-1988)

*Chaise*

coques en polyester teinté  
taupe et de verre piètement  
type Eiffel en fil de métal  
75 x 47 x 62 cm.  
Piètements non d'origine

300 - 500 €

372

**Charles**

(1907-1978)

**& Ray EAMES**

(1912-1988)

*Chaise*

orange renforcé de  
fibre de Eiffel et patins  
en bois.  
75 x 47 x 62 cm.  
Édition Herman Miller

300 - 500 €



373

**Warren PLATNER**

(1919-2006)

*Fauteuil grand modèle*

en fil d'acier, garniture tissu beige  
Édition Knoll International  
H : 78 cm - L : 94 cm - P : 58 cm

1 000 - 1 500 €



374

**Warren PLATNER**

(1919-2006)

*Table basse*

plateau circulaire en verre, piètement en fils d'acier  
Édition Knoll  
H : 38,5 cm - Ø : 107 cm

800 - 1 200 €



375

**Warren PLATNER**

(1919-2006)

*Paire de fauteuils petit modèle*

structure en fils d'acier, garniture de feutre noir  
Édition Knoll  
H : 75 cm - L : 73 cm - P : 53 cm

1 500 - 2 500 €



376

**Travail italien**

*Lampadaire*

à trois bras de lumière en bas métal doré, réflecteurs  
hémisphériques, base rectangulaire en marbre  
H : 195 cm

800 - 1 200 €



377

**Roger TALLON**  
(Né 1929)

*Paire de chaises modèle « Wimpy »*

assise et dossier en bois moulé laqué noir  
piètement en aluminium. Vers 1960  
Édition Sentou, étiquette d'édition  
H : 76 cm - L : 44 cm - P : 44 cm  
(on joint une galette en cuir noir). Bibliographie : Jousse  
Entreprise, *Roger Tallon*, Edition Jousse Entreprise,  
Paris, 2012, modèle similaire reproduit p.37

4 000 - 6 000 €



378

**Willy RIZZO**  
(1928-2013)

Table basse de salon formant bar en métal chromé

H : 37 cm - L : 122 cm - P : 59,5 cm

600 - 800 €



379

**LE CORBUSIER** (1887-1965)  
& **Pierre JEANNERET** (1896-1967)  
& **Charlotte PERRIAND** (1903-1999)

Canapé deux places modèle « LC2 »

structure en métal tubulaire chromé

garniture en cuir blanc

Édition Cassina

H : 67 cm - L : 130 cm - P : 70 cm

1 500 - 2 000 €



380

**Travail des années 50**

*Applique murale*

à H variable,  
potence en métal doré soutenant un réflecteur  
en métal laqué noir ajouré  
H : 35 cm - L : 40 cm - P : 98 cm

1 200 - 1 500 €



381

**Pierre GUARICHE (attribué à)**  
(1926-1995)

*Fauteuil de repos*

garniture de tissu beige et caramel, piètement tubulaire  
en métal laqué noir

H : 78 cm - L : 72 cm - P : 74 cm

300 - 500 €



382

**Raymond LOEWY**  
(1983-1986)

*Chevet*

ouvrant par deux tiroirs, façade en ABS orange

Édition DF2000

H : 46,5 cm - Côtés : 51 cm

200 - 300 €



383

**Jean Louis AVRIL**  
(Né en 1935)

*Petit meuble*

de rangement en carton orange

H : 70 cm - Ø : 45 cm. (Accidents)

250 - 300 €



384

**Arne JACOBSEN**  
(1902-1971)

*Fauteuil modèle « Egg chair »*

garniture de tissu mauve, piètement étoile en aluminium

H : 107 cm - L : 88 cm - P : 95 cm

3 000 - 5 000 €



385

**GUZZINI Éditeur**

*Lampadaire modèle Art 4500 fût*

en métal chromé, réflecteur en perspex beige

H : 167 cm

400 - 600 €



386

**Charles et Ray EAMES**  
(1907-1978) (1912-1988)

*Table basse modèle « Long surfboard »*

plateau ovale en mélaminé noir reposant  
sur deux piètement cubiques en fil d'acier

H : 25 cm - L : 226 cm - P : 74,5 cm. (Éclats)

1 500 - 2 000 €



387

**Pierre PAULIN**  
(1927-2009)

*Paire de fauteuils modèle « CM190F »*

structure en métal tubulaire laqué noir

garniture de cuir noir

H : 72 cm - L : 80 cm - P : 70 cm

1 500 - 2 000 €



388

**Joe COLOMBO**  
(1930-1971)

*Lampe de table modèle « Elmo »*

en métal laqué noir et laiton

Édition Forma & Funzione

H : 44 cm

600 - 800 €



389

**Jacques CHARPENTIER**

*Chauffeuse*

en plexiglas

garniture de velours vert

H : 58 cm - Largeur : 68 cm - P : 74 cm

300 - 500 €



390

**Travail des années 70**

*Table basse modèle « Atomium »*

plateau en verre, piètement en métal brossé

H : 33 cm - L : 120 cm - P : 60 cm. (État d'usage)

500 - 700 €



391

**Charlotte PERRIAND** (1903-1999)  
& **Pierre JEANNERET** (1896-1967)

*Tabouret modèle « LC7 »*

garniture de cuir noir, structure en métal tubulaire

chromé. Édition Cassina

H : 49 cm - Ø : 47 cm

800 - 1 200 €



392

**André CAZENAVE**  
(1907-1984)

*Suite de trois lampes modèle « Dorra »*

Poudre de marbre sur une structure en polyester

Édition Atelier A

H : 13 cm - Ø : 20 cm. H : 20 cm - Ø 30 cm.

H : 37 cm - Ø : 57 cm

1 000 - 1 500 €



393

**Olivier MOURGUE**

(Né en 1939)

*Suite de deux chauffeuses et d'un fauteuil modèle « Jocker »*

structure en métal laqué noir, garniture de cuir noir

Chauffeuse : H : 72 cm - L : 65 cm - P : 73 cm

Fauteuil : H : 97 cm - L : 78 cm - P : 74 cm

1 000 - 1 500 €



394

**Willy RIZZO**

(1928-2013)

*Table basse*

en laque noire de forme rectangulaire,  
compartiment central en cuivre formant bar,  
piètement en cuivre

H : 31 cm - L : 140 cm - P : 80 cm

300 - 500 €



395

**Michel DUCAROY**

(Né en 1925)

*Fauteuil modèle « Marsala »,*

coque en plexiglas fumé noir,

garniture de cuir noir

Édition Ligne Roset

H : 75 cm - L : 88 cm - P : 110 cm

400 - 600 €



396

**Roger CAPRON**

(1922-2006)

*« Pêcheuse de crabes »*

Panneaux de céramique

émaillée

signés R.Capron

82 x 41 cm

1 500 - 2 000 €



397

**Arne JACOBSEN**

(1902-1971)

*Suite de six chaises modèle « Fourmis »*

assise en bois de placage laqué noir

piètement tripode en métal chromé

Édition Fritz Hansen

H : 78 cm - L : 43 cm - P : 44 cm

(Accidents aux placages)

1 000 - 1 500 €



398

**Florence KNOLL**

(Née en 1917)

*Table de salle à manger*

plateau ovale en marbre blanc tacheté noir

piètement cruciforme en acier nickelé

Édition Knoll

Haut. : 72 cm - L : 240 cm - P : 140 cm

(Accident au plateau, état d'usage)

600 - 800 €



399

**Joe COLOMBO**

(1930-1971)

*Lampadaire*  
*modèle « Triedo »*

à deux lumières

Édition Stilnovo

H : 164 cm

600 - 800 €



400

**Travail des années 70**

*Porte-parapluies*

à quatre compartiments

constitué de feuilles d'incox

H : 47 cm

300 - 500 €



401

**MONIX Éditeur**

*Lampadaire à trois*  
*lumières*

réflecteurs en métal laqué noir

fût en métal chromé

et laqué noir, vase circulaire

H : 185,5 cm

300 - 500 €



402

**Pierre PAULIN**

(1927-2009)

*Suite de quatre fauteuils modèle « 545 »*

garniture de tissu orange, piètement étoile

à cinq branches. Édition Artifort

H : 75 cm - L : 72 cm - P : 60 cm

300 - 500 €



403 - 404 - 405

**Travail des années 70**

*Table basse circulaire*

en stratifié blanc,

piètement tulipe en métal chromé

H : 43 cm - Ø : 120 cm. (État d'usage)

150 - 200 €



406

**Ludwig MIES VAN DER ROHE**

attribué à (1886-1969)

*Suite de cinq chauffeuses*

structure en métal tubulaire chromé,

garniture de cuir noir tendu

H : 76 cm - L : 57 cm - P : 85 cm. (État d'usage)

400 - 600 €



407 - 408 - 409 - 410

**Arne JACOBSEN** (1902-1971)

*Suite de six fauteuils modèle « fourmis »*

en bois naturel Édition Fritz Hansen

H. : 77 - L : 58 - P : 47 cm (État d'usage)

300 - 500 €



410A - 410B

**Arne JACOBSEN** (1902-1971)

*Suite de six fauteuils modèle « fourmis »*

en bois laqué vert Édition Fritz Hansen

H. : 77 - L : 58 - P : 47 cm (État d'usage)

300 - 500 €



411

**Guillaume PIÉCHAUD**

*Bureau Araignée 2009*

inox poli miroir, édition à 30 exemplaires

signé et numéroté sur un macaron sous le plateau

H : 77 - L : 126 - P : 86 cm

8 000 - 10 000 €



412

**Guillaume PIÉCHAUD**

*Tabouret Requin, 2009*

inox poli miroir, édition à 100 exemplaires

signé et numéroté sur un macaron

sous l'assise

H : 63 cm - L : 29 cm - P : 51 cm

1 500 - 2 000 €





413

**Travail des années 70**

*Suite de quatre fauteuils de bureau*

structure en acier chromé, garniture de tissu beige  
piètement en étoile à cinq branches  
réglable en H. Édition Artifort  
H : 80 cm - L : 69 cm - P : 66 cm  
(État d'usage)

300 - 500 €



414

**Charles et Ray EAMES**

(1907-1978) (1912-1988)

*Important bureau de direction*

plateau rectangulaire en bois vernis gainé de cuir rouge,  
piètement à entretoise en aluminium  
H : 74 cm - L : 250 cm - P : 120 cm  
(État d'usage)

400 - 600 €



415

**Travail des années 70**

*Suite de quatre fauteuils de bureau*

structure en acier chromé, garniture de tissu marron,  
piètement en étoile à cinq branches  
réglable en hauteur  
Édition Artifort  
H : 80 cm - L : 69 cm - P : 66 cm (État d'usage)

300 - 500 €



416

416A

416 - 416A

**Giancarlo PIRETTI**

(Né en 1940)

*Un porte-manteaux planta, 1972*

à six patères en ABS  
H : 166 cm  
Édition Anonima Castelli.  
(État d'usage)

50 - 80 €



417

**Ludwig MIES VAN DER ROHE**

(1886-1969)

*Suite de sept fauteuils modèle « BRNO »*

structure en acier chromé, garniture de tissu framboise  
H : 78 cm - L : 57 cm - P : 55 cm

1 000 - 1 500 €



418

**Luigi SACCARDO**

*Table de salle-à-manger*

piètement cruciforme en lames d'acier satiné  
plateau en verre églomisé noir  
Édition Armet, pour la Maison JANSEN  
H : 72 cm - Ø : 130 cm

800 - 1 200 €



419

**Raoul RABAT**

*Lampadaire*

réflecteur constitué de feuilles de plastique blanc  
formant bouquet de fleurs, fût et base circulaire  
en carton laqué blanc, vers 1967  
H : 200 cm (État d'usage)

600 - 800 €



420

**Travail des années 50**

*Suite de trois chaises*

à fixation murale en métal tubulaire laqué blanc  
assise et dossier en contreplaqué thermoformé  
H : 85 cm - L : 46 cm - P : 64 cm

2 000 - 3 000 €



421

**Marco ZANUSSO**

(1916-2001)

*Canapé trois places*

garniture de tissu bleu marine  
piètement en métal doré  
H : 75 cm - L : 185 cm - P : 75 cm

1 500 - 2 000 €



422

**Travail des années 70**

*Table basse*

plateau ovale en marbre blanc veiné  
piètement en feuille d'aluminium  
H : 33 cm - L : 150 cm - P : 80 cm

300 - 500 €



423

**STILNOVO (attribué à)**

*Lampadaire*

à deux réflecteurs hémisphériques en métal chromé  
reposant sur un fût quadrangulaire  
et une base hémisphérique  
H : 204 cm

1 000 - 1 500 €



424

**Ingo MAURER**

(Né en 1932)

*Lampe modèle « Bulb Bulb »*

en plastique blanc et jaune. Édition Design M  
Inscription moulée sur l'ampoule 60 BulbBulb  
Made in USA Max 60 Watt  
H : 33 cm - L : 60 cm - P : 33 cm

500 - 700 €



425

**Pierre PAULIN**

(1927-2009)

*Suite de quatre fauteuils modèle « 545 »*

garniture tissu marron  
piètement tulipe en métal laqué noir. Édition Artifort  
H : 73 cm - L : 70 cm - P : 60 cm  
(État d'usage)

300 - 500 €



426 - 427 - 428 - 429

**Travail des années 70**

*Tables basses circulaires*

en stratifié blanc,  
piètement tulipe en métal laqué marron  
H : 43 cm - Ø : 90 cm  
(État d'usage)

100 - 150 €



430

**François ARNAL**

(1924-2012)

Tabouret modèle « Z » en altuglas fumé  
Édition Atelier A

H : 39,5 cm - L : 34,5 cm - P : 36,5 cm  
(Éclat et rayures d'usage)

300 - 500 €



431

432

431 - 432

**Roberto LUCCI et Paolo ORLANDINI**

*Porte-manteaux,  
porte-parapluies modèle « VIP »*

en ABS, fût en métal chromé réglable en hauteur  
Édition Velca Milano  
H maximum : 220 cm (Rayures d'usage)

350 - 450 €



433

**Travail moderne**

*Bougeoir de table*

à huit lumières en métal chromé  
base de forme libre en plexiglas  
H : 27 cm - L : 40 cm - P : 22 cm

300 - 500 €



434

**Herve VAN DER STRAETEN  
(attribué à)**

(Né en 1965)

*Coupe en dinanderie*

de cuivre dorée à la feuille d'or à l'intérieur  
Trace de signature et datée 2001  
H : 20 cm - Ø : 26 cm

400 - 600 €



435

**Alain RICHARD**

(Né en 1926)

*Suite de quatre appliques*

en métal chromé et laqué noir  
Édition Disderot  
H : 12 cm - P : 32 cm

800 - 1 200 €



436

**Travail des années 70**

*Nécessaire de cheminée*

en métal argenté et plexiglas

600 - 800 €



437

**Travail des années 70**

*Lampe de salon*

structure en pierre de lave et vitraux  
de nuances bleues, armature en fer forgé  
H : 36 cm - L : 31 cm - P : 30 cm

400 - 600 €



438

**Ingo MAURER**

(Né en 1932)

*Lampe modèle « Bulb »*

en verre et métal chromé  
H : 29 cm

400 - 600 €



439

**Travail des années 60/70**

*Lampe de bureau*

abat-jour en ABS blanc, piètement en métal laqué blanc  
et chromé. Porte une étiquette « Meblo »  
H : 45 cm - Ø : 45 cm (État d'usage)

60 - 80 €



440

**ARTE LUCE**

*Lampe de bureau*

abat-jour en plexiglas blanc  
fût constitué de trois lames de métal chromé  
H : 45,5 cm

600 - 800 €



441

**GUZZINI Éditeur**

*Lampe de bureau*

réflecteur en ABS blanc et noir réglable en hauteur  
fût droit en métal chromé reposant sur une  
base circulaire noir  
H : 61 cm (État d'usage)

80 - 120 €



442

**Travail des années 70**

*Lampe de bureau*

abat-jour en plexiglas blanc et métal chromé,  
fût tubulaire reposant sur une base circulaire  
H : 56 cm (État d'usage)

50 - 80 €



443

**GUZZINI Éditeur**

*Lampe de bureau*

réflecteur réglable en H et orientable en ABS blanc et noir  
réglable en H, fût désaxé en métal chromé reposant sur  
une base circulaire noir  
H : 54 cm. (État d'usage)

80 - 120 €



444 - 445 - 446

**GUZZINI Éditeur**

*Lampes de bureau*

abat-jour en plexiglas blanc, fût en métal chromé  
H : 62 cm  
(État d'usage)

80 - 120 €



447

**Travail moderne**

*Lampe de bureau*

abat-jour en plexiglas blanc et métal chromé  
fût en métal chromé  
H : 60 cm (État d'usage, accidents)

60 - 80 €



448

**Travail moderne**

*Lampe de forme boule*

en métal chromé et verre,  
la base à décor de bagues superposées  
H : 78 cm

150 - 250 €



449

**Travail italien**

*Paire de lampes*

en métal laqué et plexi

300 - 400 €



450

**Travail contemporain**

*Paire de lampes*

en résine bleue, socle en métal  
H : 48 cm - L : 39 cm - P : 12 cm

4 000 - 6 000 €



451

**GUZZINI Éditeur**

*Lampe de bureau*

à deux bras articulés  
réflecteur orientable en métal laqué rouge  
H : 70 cm (État d'usage)

80 - 120 €



452

**Charles** (1907-1978)  
& **Ray EAMES** (1912-1988)  
*Suite de quatre chaises*  
« Aluminium Group »

garniture en tissu rouge, piètement étoile à quatre branches. Édition Herman Miller  
H : 83 cm - L : 51 cm - P : 51 cm

800 - 1 200 €



453

**Charles** (1907-1978)  
& **Ray EAMES** (1912-1988)  
*Chaise*

coque en polyester teinté orange renforcé de fibre de verre piètement type Eiffel en fil de métal et patins en bois. Édition Herman Miller  
H : 75 cm - L : 47 cm - P : 62 cm  
Piètement non d'origine

300 - 500 €



454-455

**Verner PANTON**  
(1926-1998)

*Suite de quatre fauteuils*

structure tubulaire formant un S  
garniture de tissu mauve, piètement tulipe  
H : 81 cm  
L : 69 cm - P : 75 cm  
(État d'usage)  
400 - 600 €



456-457-458-459

**Travail des années 70**

*Paire de fauteuils*

formant banquette structure en métal tubulaire chromé, garniture tissu mauve  
H : 65 cm  
Côtés : 85 cm  
(État d'usage)  
300 - 500 €



460

**Travail italien des années 70**

*Suite de cinq chaises*

en métal chromé pliantes  
assise et dossier en cuir tendu  
H : 82,5 cm - L : 50,5 cm - P : 45,5 cm  
(Accident à l'une)

500 - 600 €



461

**Preben FABRICIUS** (1931-1984)  
& **Jorgen KASTHOLM** (1931-2007)  
*Paire de fauteuils modèle FK 85*

armature en métal chromé, garniture en cuir noir  
H : 92 cm - L : 73 cm - P : 90 cm

3 500 - 4 500 €



462

**Bruce HANNAH et Andrew MORRISON**

*Banquette deux places*

en aluminium laqué noir, assise et dossier en plastique thermoformé. Édition Knoll  
H : 71 cm - L : 121 cm - P : 80 cm  
(Rayures d'usage)

400 - 600 €



463

**George NELSON**

(1908-1986)

*Tabouret modèle « Perch »*

assise et dossier en cuir noir  
piètement métallique laqué noir réglable en hauteur se terminant par une base en étoile à cinq roulettes, repose pieds circulaire en métal chromé  
H : 105 cm

800 - 1 200 €



464

**ARFLEX Éditeur**

*Fauteuil modèle*  
« SIR »

garniture tissu framboise, piètement en métal doré  
H : 102 cm  
L : 78 cm  
P : 92 cm

800 - 1 200 €



465

**ARFLEX Éditeur**

*Pouf modèle « SIR »*

garniture de tissu framboise, piètement en métal doré  
H : 44 cm  
L : 64 cm  
P : 55 cm

300 - 500 €



466

**Bruce HANNAH et Andrew MORRISON**

*Fauteuil*

en fonte d'aluminium laqué blanc  
garniture de l'assise et du dossier en tissu bleu  
Édition Knoll  
H : 73 cm - L : 74 cm - P : 74 cm

300 - 500 €



467

**Travail des années 70**

*Canapé dit « Confident »*

à six assises de forme quart de lune enserrant une tablette au centre  
assise en tissu vert  
piètement en acier chromé  
H : 62 cm - L : 250 cm - P : 148 cm (État d'usage)

300 - 500 €

468

**KWOK HOÏ CHAN**

(1934-1991).

*Paire de fauteuils modèle « Boxer »*

structure en métal tubulaire chromé garniture matelassée de cuir beige. Édition Steiner  
H : 71 cm - L : 88 cm - P : 75 cm  
(Accidents et usures au cuir)

800 - 1 200 €



469

**Travail des années 70**

*Paire de chauffeuses*

de forme demi-lune  
garniture en cuir marron  
H : 63 cm - L : 108 cm - P : 90 cm

200 - 300 €



470

**Arne JACOBSEN**

(1902-1971)

*Paire de chaises modèle « Série 7 »*

assise et dossier en bois laqué beige piètement tubulaire en métal chromé  
Édition Fritz Hansen  
H : 80 cm - L : 50 cm - P : 52 cm

300 - 400 €



471

**Arne JACOBSEN**

(1902-1971)

*Paire de tabourets*

assise en contreplaqué thermomoulé piètement tripode en métal tubulaire chromé.  
Édition Fritz Hansen  
H : 44 cm - Ø : 36 cm

400 - 600 €



472

**Arne JACOBSEN**

(1902-1971)

*Paire de chaises modèle « Série 7 »*

assise et dossier en bois laqué gris piètement tubulaire en métal chromé  
Édition Fritz Hansen  
H : 80 cm - L : 50 cm - P : 52 cm

300 - 400 €



473

**Travail des années 70**

Important canapé rectangulaire entièrement recouvert en peau de vache.  
H : 71 cm - L : 245 cm - P : 95 cm

800 - 1 200 €



474

**BUSOTTI**

*Table basse*

réglable en hauteur, plateau circulaire en verre  
piètement en ellipse en métal chromé  
H : entre 37 cm et 7 cm - Ø : 120 cm  
(Éclat au plateau)

3 500 - 4 000 €



475

**Travail des années 70**

*Console*

de forme demi-lune, plateau en dalle de verre fumé  
piètement en aluminium brossé  
H : 80 cm - L : 140 cm - P : 40 cm

600 - 800 €



476

**Eero SAARINEN**

(1910-1961)

*Guéridon modèle « Tulipe »*

plateau circulaire en marbre blanc  
piètement en fonte d'aluminium laqué blanc  
H : 51 cm - Ø : 50 cm

400 - 600 €



477

**Eero SAARINEN**

(1910-1961)

*Table basse modèle « Tulipe »*

plateau circulaire en marbre blanc  
piètement en fonte d'aluminium laqué blanc  
H : 37 cm - Ø : 92 cm

800 - 1 200 €



478

**Jac WARD**

*Vase-sculpture zoomorphe*

représentant une poule en céramique  
émaillée blanche. Signé Jac Ward  
H : 33 cm - L : 38 cm - P : 25,5 cm

400 - 600 €



479

**Jac WARD**

*Miroir circulaire*

en terre cuite émaillée blanche  
à décor de pampres de vigne  
Signé Jac Ward  
Ø : 38,5 cm

300 - 500 €



480

**Victor ROMAN**

(1937-1995)

*« La porte du Paradis »*

Sculpture en bronze à patine brune  
signée V. Roman, numérotée 2/8  
et datée 1998, cachet de fondeur Landowski  
H : 30cm - L : 57,5 cm - P : 26 cm

2 000 - 3 000 €



481

**Edward ALLINGTON**

(Né en 1951)

*Sculpture*

en bronze à patine verte. Signée Allington,  
numérotée 2/6 et datée 86  
H : 44 cm - L : 28 cm - P : 34 cm  
On y joint une photo représentant l'œuvre

1 200 - 1 500 €



482

**Travail moderne**

*Paire de colonne lumineuse*

H : 123 cm

6 000 - 8 000 €



483

**Travail des années 70**

*Petite table de milieu*

plateau carré en bois de placage  
piètement à entretoise en acier chromé  
H : 59 cm - Côté : 71,5 cm (État d'usage)

60 - 80 €



484

**George CIANCIMINO**

(Né en 1928)

*Bureau à caissons*

ouvrant par deux tiroirs latéraux, structure en aluminium  
et fonte d'aluminium, plateau rectangulaire en bois  
Mobilier International  
H : 74,5 cm - L : 205 cm - P : 96 cm  
(État d'usage)

400 - 600 €



485

**George CIANCIMINO**

(Né en 1928)

*Console à deux plateaux*

structure en aluminium et fonte d'aluminium  
plateau rectangulaire en bois. Mobilier international  
H : 75 cm - L : 158 cm - P : 54 cm  
(État d'usage)

150 - 200 €



486

**Yves CHRISTIN**

*Paire de chaises modèle « Blooming »*

assise et dossier en plexiglas fumé  
structure en métal tubulaire chromé  
H : 74 cm - L : 51 cm - P : 42 cm  
(État d'usage)

200 - 300 €



487

**SEGUSO MURANO**

*Table de salle à manger*

plateau circulaire en verre translucide  
piètement en tubes de verres polychrome  
H : 74 cm - Ø : 120 cm

3 000 - 5 000 €



488

**Luigi BARTOLINI**

*Commode*

en bois noirci ouvrant par huit tiroirs sur deux rangs  
piètement en métal chromé  
H : 75 cm - L : 133 cm - P : 48 cm

800 - 1 200 €



489

**Travail moderne**

*Paire de miroirs modèle « sorcière »*

en métal laqué vert  
Ø : 71 cm

1 800 - 2 000 €



490

**Mario BOTTA**

(Né en 1943)

*Chaise modèle « Seconda »*

en acier laqué gris et polyuréthane. Édition Alias  
H : 72 cm - L : 52 cm - P : 58 cm

300 - 500 €



491

**Bruno de CAUMONT**

*Tabouret modèle « Thalos »*

en bois laqué bleu et doré, garniture de velours jaune  
H : 54 cm - L : 60 cm - P : 40 cm

500 - 700 €



492

**Romano DONA**

*Sculpture composée de 5 sphères en verre bullé de Murano*

Sur une base en verre noir. Signé.  
H : 72 cm

3 000 - 4 000 €



493

**Borek SIPEK**

(1949)

*Fauteuil*

piètement en métal chromé, structure en bois garnie de mousse recouverte de feutre bleue et rouge  
H : 76 cm - L : 77 cm - P : 100 cm  
(État d'usage)

300 - 500 €



494

**Vico MAGISTRETTI**

(Né en 1920)

*Canapé trois places modèle « Maralunga »*

garniture cuir havane. Édition Cassina  
H : 74 cm - L : 240 cm - P : 95 cm

1 300 - 1 500 €



495

**Vico MAGISTRETTI**

(Né en 1920)

*Canapé deux places modèle « Maralunga »*

garniture cuir havane. Édition Cassina  
H : 74 cm - L : 170 cm - P : 95 cm

1 200 - 1 400 €



496

**Travail des années 80**

*Fauteuil oclubo*

garniture en alcantara beige. Édition Steiner  
H : 78 cm - L : 70 cm - P : 81 cm

300 - 500 €

497 et 497

**Lots non venus**



499

**Antonio CITTERIO**

(Né en 1950)

*Fauteuil modèle « Rich »*

en cuir havane. Édition Moroso  
H : 70 cm - L : 49 cm - P : 65 cm  
(Légère griffure au cuir)

400 - 600 €



500

**Alain MARCOT**

*Fauteuil modèle « Président »*

Structure en bois laqué noir, haut dossier gainé de cuir noir et orné à la partie supérieure d'un cloutage en métal doré, accotoirs en fer à cheval, assise en cuir rouge, piètement en métal laqué noir se terminant par des sabots coniques. Pièce unique, 1982  
H : 113 cm - L : 77 cm - P : 70 cm

1 000 - 1 500 €



501

**Pierre COLEU**

(Né en 1948)

*Commode modèle « Mickey Mouse »*

en plastique et laminé polychrome. Édition Starform.  
H : 120 cm - L : 58 cm - P : 53 cm

600 - 800 €



502

**Gaetano PESCE**

(Né en 1939)

*Fauteuil modèle « Dujardin »*

dossier garni d'un tissu mauve  
assise écossais jaune  
H : 94 cm - L : 77 cm - P : 80 cm  
Modèle crée pour l'aménagement d'une boutique en Belgique. (Accidents et taches)

1 200 - 1 500 €



503

**Gaetano PESCE**

(Né en 1939)

*Fauteuil modèle « Dujardin »*

dossier garni d'un tissu beige  
assise bordeaux et noir à motif de coquille  
H : 94 cm - L : 77 cm - P : 80 cm  
Modèle crée pour l'aménagement d'une boutique en Belgique. (Accidents et taches)

1 200 - 1 500 €



504

**Gerrit Thomas RIETVELD**

(1888-1964)

*Paire de fauteuils modèle « Utrecht »*

garniture en tissu taupe

Édition Cassina

H : 70 cm - L : 64 cm - P : 85 cm

1 000 - 1 500 €



505

**Francesco ROTA**

*Fauteuil modèle « Bask S »*

garniture tissu gris

Édition Paola Lenti

H : 75 cm - L : 101 cm - P : 97 cm

1 000 - 1 500 €



506

**Travail italien**

*Canapé deux places*

structure en métal chromé

assise et dossier formés

de boudins recouverts en cuir noir

H : 70 cm - L : 140 cm - P : 90 cm

1 500 - 2 000 €



507

**Mario BOTTA**

*Chaise modèle « Seconda »*

en acier laqué gris et polyuréthane

Édition Alias

H : 72 cm - L : 52 cm - P : 58 cm

300 - 500 €



508

**Travail moderne**

*Miroir éclairant*

de forme rectangulaire, cadre en altuglas  
71 x 61 cm

60 - 80 €



509

**Travail moderne**

*Chevalet*

en altuglas  
H : 136 cm

80 - 120 €



510

**MURANO**

*Paire de lampes*

en verre blanc double boule  
H : 43 cm

1 500 - 2 000 €



511

**MURANO**

*Paire de lampes*

en verre blanc à inclusions  
H : 43 cm

1 800 - 2 000 €



512

**VENINI**

*Paire de lampes*

de forme diabolo en verre à inclusions  
H : 65,5 cm

2 000 - 3 000 €



513

**Anthony REDMILE**

*Buste d'homme*

formant porte-plantes en résine  
et décoré de coquillages  
H : 115 cm

5 000 - 7 000 €



514

**ARABIA Édition**

*Suite de six vases et coupes*

en céramique émaillée blanche  
signée Arabia Finland  
Formats divers

800 - 1 000 €



515

**Travail moderne**

*Paire de miroirs soleil*

en métal doré  
Diam : 107 cm

1 500 - 2 000 €



516

**Travail moderne**

*Paire de tabourets de bar*

en bois verni, assise garnie de cuir beige  
repose-pieds en métal tubulaire laqué noir  
H : 81 cm - Côté : 32 cm

300 - 500 €



517

**Travail moderne**

*Banquette deux places*

à dossier ajouré, petite tablette au centre,  
garniture de tissu bleu  
H : 74 cm - L : 142 cm - P : 53 cm

300 - 500 €



518

**Ferdinand A. Porsche**

*Fauteuil de bureau modèle  
« Antropovarius office »*

garniture de cuir noir. Edition Poltrona Frau  
H : 98 cm - L : 61,5 cm - P : 65 cm

800 - 1 200 €



519

**Lella et Massimo VIGNELLI**

(Né en 1931)

*Table basse modèle « Metafora »*

plateau en verre, piètement constitué de quatre élé-  
ments géométriques en marbre blanc  
H : 21,5 cm - Côté : 120 cm

600 - 800 €



520

**Travail moderne**

*Suite de six chaises*

à haut dossier en métal tubulaire  
assise et dossier percés  
H : 112,5 cm - L : 43,5 cm - P : 44,5 cm

1 500 - 2 000 €



521

**Travail moderne**

*Canapé*

en bois à dossier et accotoirs ajourés  
garniture de cuir noir  
H : 54 cm - L : 211 cm - P : 75 cm

2 000 - 3 000 €



522

**J.C. MAHAY**

*Bar d'appartement*

en bois laqué noir et cuivre  
ouvrant par deux portes  
H : 117 cm - L : 90 cm - P : 61,5 cm

1 200 - 1 500 €



523

(Né en 1955)

**Philippe HUREL**

*Bureau rectangulaire*

plateau en bois de placage ouvrant par trois  
tiroirs en ceinture, sous-main gainé de cuir  
bleu, piètement métallique  
H : 77 cm - L : 125 cm - P : 62,5 cm

800 - 1 200 €



524

**Ronan ET Erwan BOUROLLEC**

*Canapé trois places modèle oFacetto*

garniture de tissu bordeaux  
H : 84 cm - L : 190 cm - P : 75 cm

1 800 - 2 000 €



525

**Antonio CITTERIO**

(Né en 1950)

*Canapé*

de forme libre, garniture tissu bleu pour l'assise et rose pour le dossier reposant sur quatre roulettes. Édition Flexform  
H : 74 cm - L : 240 cm - P : 90 cm

800 - 1 200 €



526

**Benoît CONVERS**

*Console pur sang modèle « Elysée »*

en stratifié laminé

Édition Ibride, 2011. Numérotée 9  
H : 113 cm - L : 183 cm - P : 51 cm

2 000 - 3 000 €



527

**Thierry LEMAIRE**

(1960)

*Table basse*

de forme libre constituée de trois plateaux ajourés en contreplaqué laqué blanc, rouge et noir  
H : 35 cm - L : 205 cm - P : 85 cm

3 000 - 5 000 €



528

**André DUBREUIL**

(né en 1951)

*Fauteuil modèle « Spine chair »*

en fer battu laqué noir, assise et dossier en volutes, piètement tripode  
H : 116 cm - L : 56 cm - P : 100 cm

2 000 - 3 000 €



529

**Patrick NORGUET**

*Paire de fauteuils modèle « Appolo »*

pivotant, garniture de feutre ocre.  
Édition Airborne

H : 74 cm - L : 91 cm - P : 72 cm

1 500 - 2 000 €



530

**Andrée PUTMANN**

(1925-2013)

*Canapé rectangulaire*

en cuir gris et passe-poil noir. Édition Desede  
H : 76 cm - L : 156 cm - P : 80 cm  
(État d'usage)

1 000 - 1 500 €



531

**Andrée PUTMANN**

(1925-2013)

*Paire de fauteuils*

en cuir gris et passe-poil noir, monogrammés sur le pied. Édition Desede  
H : 76 cm - L : 77 cm - P : 80 cm  
(État d'usage)

1 200 - 1 500 €



532

532B

532A

532 - 532A - 532B

**Pierro GATTI** (Né en 1940),  
**Cesare PAOLINI** (1937-1983)  
**et Franco TEODORO** (Né en 1939)

*Poufs modèle « Sacco »*

housses de couleurs verte, orange et jaune contenant des petites billes de polystyrène.  
Édition Zanotta

H : 68 cm - L : 80 cm - P : 80 cm

400 - 600 €



533

**Ron ARAD**

(Né en 1951)

*Suite de dix chaises*

en plastique blanc opalescent  
H : 78 cm - L : 43 cm - P : 54 cm  
(Rayures d'usage)

400 - 600 €



534

534A

534 - 534A

**Marten CLAESSON**  
**Eero KOIVISTO, Ola RUNE**

*2 pouf modèle « SPIN »*

garniture en feutre gris et orange.  
Édition Tacchini  
H : 39 cm - Ø : 60 cm (gris)  
H : 39 cm - Ø : 90 cm (orange)

700 - 750 €



535

**PAOLA LENTI Éditeur**

*Paire de fauteuils modèle « Ami »*

structure en métal tubulaire chromé, dossier et accotoirs en tissu tressé gris  
70 cm - 61 cm - 55 cm

800 - 1 100 €



536

**Matteo GRASSI**

(1927-2001)

*Suite de cinq chaises modèle « Coco chair »*

structure en acier entièrement revêtue de cuir noir  
H : 80 cm - L : 47 cm - P : 53 cm

1 200 - 1 500 €



537

**Matteo GRASSI**

(1927-2001)

*Suite de cinq chaises modèle « Coco chair »*

structure en acier entièrement revêtue de cuir gris-beige  
H : 80 cm - L : 47 cm - P : 53 cm

1 200 - 1 500 €



538

**Noé DUCHAUFOUR-LAWRANCE**

*Paire de fauteuils modèle « Calla »*

garniture de tissu bleu piètement à roulette  
H : 80 cm - L : 63 cm - P : 63 cm

800 - 1 200 €



539

**Markus JEHS et Jürgen LAUB**

*Paire de chaises modèle « bend chair »*

structure en aluminium laqué blanc assise et dossier en résille blanche  
Édition MDF  
80 x 51 x 54 cm

400 - 600 €



540

**Markus JEHS et Jürgen LAUB**

*Paire de chaises modèle « bend chair »*

structure en aluminium laqué noir assise et dossier en chêne teinté wengé. Édition MDF. 80 x 51 x 54 cm

400 - 600 €



541

**Jean-Marie MASSAUD**

(Né en 1966)

Paire de chaises modèle « Flow chair », coque en polycarbonate laqué blanc, galette en feutre noir et piètement en fonte d'aluminium laqué blanc  
Édition MDF. 80 x 53 x 54 cm

400 - 600 €



542

**Eugeni QUITLET**

*Paire de chaises modèle « Elle »*

structure en aluminium laqué blanc coque en polyuréthane. Édition Alias  
H : 85 cm - L : 47 cm - P : 53 cm

200 - 300 €



543

**Eugeni QUITLET**

*Paire de chaises modèle « Elle »*

structure en aluminium laqué noir coque en polyuréthane. Édition Alias  
H : 85 cm - L : 47 cm - P : 53 cm

200 - 300 €



544

**Patrick Filippi**

*Six chaises*

piètement aluminium et assise et dossier en cuir gris brillant c.1990  
90 x 42 x 39 cm  
Provenance : Maison de couture Thierry Mugler, Paris.

Commentaires : Architecte-décorateur pour la maison Mugler en 1990

2 000 - 3 000 €



546

**PAOLA LENTI Éditeur**

*Tapis*

en laine tressée et polyester de couleur framboise  
200 x 300 cm

1 500 - 2 000 €



545

**Élisabeth et Mattia GAROUSTE et BONETTI**

*Tapis*

en laine beige et bleu à décor de feuillage stylisé.  
Monogrammé B.G dans le décor  
225 x 160 cm

1 000 - 1 500 €



546

**Jacques-Emile RUHLMANN**

(1879-1933)

*Tapis galerie*

en laine à décors de motifs géométriques noirs  
sur fond bordeaux  
320 x 100 cm

15 000 - 20 000 €



547

**Ivan DA SILVA BRUNHS**

(1881-1980)

*Tapis*

en laine à décors de motifs géométriques  
signé et monogrammé  
300 x 230 cm

15 000 - 20 000 €



## DÉPARTEMENTS

### Meubles, objets d'art des xviii<sup>e</sup>, xviii<sup>e</sup> et xix<sup>e</sup> siècles, tapis, tapisseries, céramique

James Fattori  
+33 (2) 31 88 08 22  
fattori@tradart-deauville.com

### Dessins, tableaux et sculptures des xix<sup>e</sup> et xx<sup>e</sup> siècles

Sophie Leteurtois  
+33 (2) 31 88 18 20  
leteurtois@tradart-deauville.com

### Bijoux, montres, argenterie, accessoires vintage

Natasha Cannet  
+33 (2) 31 88 18 18  
contact@tradart-deauville.com

### Vins et alcools

Tony Loiseau  
+33 (2) 31 88 18 21  
loiseau@tradart-deauville.com

### Arts décoratifs du xxe siècle, art contemporain

James Fattori  
+33 (2) 31 88 08 22  
fattori@tradart-deauville.com

### Sporting Sales

Sophie Leteurtois  
+33 (2) 31 88 18 20  
leteurtois@tradart-deauville.com

### Livres et autographes

Tony Loiseau  
+33 (2) 31 88 18 21  
loiseau@tradart-deauville.com

## SERVICES

### Accueil, secrétariat

+33 (2) 31 88 18 18  
contact@tradart-deauville.com

### Comptabilité acheteurs/vendeurs

Tony Loiseau  
+33 (2) 31 88 18 21  
loiseau@tradart-deauville.com

### Magasinage, logistique des ventes

Benoît Germain  
+33 (2) 31 88 85 85  
germain@tradart-deauville.com

### Inventaires

James Fattori  
+33 (2) 31 88 08 22  
fattori@tradart-deauville.com



## Conditions générales d’achat

TRADART DEAUVILLE est un opérateur de ventes de meubles aux enchères publiques régi par la loi du 10 juillet 2000. TRADART DEAUVILLE agit comme mandataire du vendeur, qui contracte avec l’acquéreur. **Les ventes aux enchères organisées par TRADART DEAUVILLE sont soumises aux présentes conditions :**

### Les biens mis en vente

Des expositions préalables à la vente seront organisées par TRADART DEAUVILLE afin que les acquéreurs potentiels puissent examiner les biens pouvant les intéresser.

Des rapports d’état peuvent être communiqués à titre indicatif et gracieux sur simple demande, par courrier, téléphone ou e-mail. Ceux-ci sont fonction des connaissances artistiques et scientifiques à la date de la vente et toute erreur ou omission ne saurait entraîner la responsabilité de la Maison de Ventes. Les mentions figurant au catalogue sont établies par TRADART DEAUVILLE et l’expert qui l’assiste le cas échéant, sous réserve des notifications et des rectifications annoncées au moment de la présentation du lot et portées au procès-verbal de la vente. Les dimensions, le poids et les estimations ne sont données qu’à titre indicatif. Elles ne sauraient en aucun cas constituer une quelconque garantie. Les couleurs des œuvres portées au catalogue peuvent être différentes en raison des processus d’impression.

L’absence de mention d’état au catalogue n’implique nullement que le lot soit en parfait état de conservation ou exempt de restauration, usures, craquelures, rentoilage ou autre imperfection. Les biens sont vendus dans l’état où ils se trouvent au moment de la vente.

Sauf mention contraire, les pierres que nous présentons sont susceptibles d’avoir subi une amélioration thermique ou une amélioration de leur clarté au moment de leur extraction et de leur taille dans leur pays d’origine. En effet, dans de nombreux cas, ces modifications ne sont décelables qu’avec l’utilisation de techniques de laboratoire très élaborées. Ces gemmes ont pu faire l’objet de ces pratiques générales d’embellissements. Les bijoux sont livrés en l’état et ne peuvent être repris (décret n°2002-65 du 14 janvier 2002).

Les lots précédés d’un (-) sont vendus à titre occasionnel par la Société de vente, l’expert ou parents et employés de ces derniers.

Aucune réclamation ne sera admise une fois l’adjudication prononcée, l’exposition préalable ayant permis l’examen de l’objet.

En cas de retrait d’un objet avant la vente par un déposant et après la parution du catalogue ou, en cas de modification du prix de réserve rendant impossible la mise en vente immédiate de l’objet, le vendeur sera tenu de verser à TRADART DEAUVILLE à titre de dédommagement les honoraires acheteurs et vendeurs calculés sur la base de l’estimation médiane indiquée au catalogue. La remise de l’objet retiré de la vente sera suspendue au règlement desdits honoraires. En l’absence de règlement, l’objet sera à nouveau présenté à la vente selon les termes de la réquisition de vente initiale.

### La vente

Les enchérisseurs sont invités à se faire connaître auprès de TRADART DEAUVILLE avant la vente afin de permettre l’enregistrement de leurs données personnelles. Le mode usuel pour enchérir consiste à être présent dans la salle.

Toutefois, tout enchérisseur qui souhaite participer sans être présent peut passer un ordre d’achat ou enchérir par téléphone. TRADART DEAUVILLE se chargera gracieusement des enchères téléphoniques et des ordres d’achat.

Dans tous les cas, TRADART DEAUVILLE ne pourra être tenu pour responsable d’un problème de liaison téléphonique ainsi que d’une erreur ou d’une omission dans l’exécution des ordres reçus. Dans l’hypothèse de deux ordres d’achat identiques, c’est l’ordre le plus ancien qui aura la préférence. En cas d’enchères dans la salle pour un montant équivalent à un ordre d’achat, l’enchérisseur présent aura la priorité. Le plus offrant et dernier enchérisseur sera l’adjudicataire, pourvu que l’enchère soit égale ou supérieure au prix de réserve éventuellement stipulé. En cas de double enchère reconnue effective par le commissaire-priseur, le lot sera remis en vente, toutes les personnes présentes pouvant concourir à la deuxième mise en adjudication.

L’adjudicataire ne pourra obtenir la livraison du lot qu’après règlement de l’intégralité du prix. En cas de remise d’un chèque ordinaire, seul l’encaissement du chèque vaudra règlement.

### Le paiement

La vente est faite au comptant et conduite en euros. Les acquéreurs paieront en sus de l’adjudication, par lot, les frais et taxes suivantes : - Lots en provenance de la CEE : 20,90% HT + TVA au taux en vigueur (19,6%, 7% pour les livres). - Lots en provenance hors CEE (indiqués par \*) : aux commissions et taxes indiquées ci-dessus, il convient d’ajouter la TVA à l’import, soit 7% du prix d’adjudication, et 19,6% pour les bijoux.

Les TVA sur commissions et TVA à l’import peuvent être rétrocédées à l’adjudicataire sur présentation des justificatifs d’exportation hors CEE.

Un adjudicataire CEE justifiant d’un n° de TVA intracommunautaire sera dispensé d’acquitter la TVA sur les commissions.

Le paiement du lot aura lieu au comptant, pour l’intégralité du prix, des frais et taxes, même en cas de nécessité d’obtenir une licence d’exportation.

L’adjudicataire pourra s’acquitter par les moyens suivants :

- Espèces : jusqu’à 3 000 € frais et taxes compris pour les ressortissants français et jusqu’à 15 000 € frais et taxes compris pour les ressortissants étrangers sur présentation de leurs papiers d’identité.

- Par chèque : Présentation obligatoire d’une pièce d’identité. Les chèques tirés sur une banque étrangère ne sont autorisés qu’après l’accord préalable de TRADART DEAUVILLE. Il est conseillé aux acheteurs de fournir une lettre accreditive de leur banque pour une valeur avoisinant leur intention d’achat.

- Virement bancaire : CL PARIS CHAMPS ELYSEE AS(00443) / 30002 / 00443 / 0000012516J / 90 /IBAN FR71 3000 2004 4300 0001 2516 J90 / Code B.I.C. : CRLYFRPP

- Par carte de crédit : Visa, Mastercard

À défaut de paiement par l’adjudicataire, après mises en demeure restées infructueuses, le bien est remis en vente à la demande du vendeur sur folle enchère de l’adjudicataire défaillant. En outre, TRADART DEAUVILLE se réserve

de réclamer à l’adjudicataire défaillant :

- Des intérêts au taux légal majoré de cinq points. - Le remboursement des coûts supplémentaires engendrés par sa défaillance. - Le paiement de la différence entre le prix d’adjudication initial et le prix d’adjudication sur folle enchère s’il est inférieur, ainsi que les coûts générés par les nouvelles enchères. TRADART DEAUVILLE se réserve la possibilité de procéder à toute compensation avec les sommes dues à l’adjudicataire défaillant. De même, TRADART DEAUVILLE se réserve d’exclure de ses ventes futures, tout adjudicataire qui n’aura pas respecté les présentes conditions de vente.

L’État français dispose d’un droit de préemption des œuvres vendues conformément aux textes en vigueur. L’exercice de ce droit intervient immédiatement après le coup de marteau, le représentant de l’État manifestant alors la volonté de ce dernier de se substituer au dernier enchérisseur, et devant confirmer la préemption dans les 15 jours. TRADART DEAUVILLE ne pourra être tenu pour responsable des condition de la préemption de l’État français.

### Exportation

L’exportation des œuvres d’art considérées comme des biens culturels est soumise à autorisation de la part du Ministère de la Culture. L’exportation dans un pays de l’Union Européenne est subordonnée à l’obtention d’un certificat d’exportation délivré par les services compétents du Ministère de la Culture, dans un délai maximum de 4 mois à compter de sa demande. Ce certificat pourra être demandé par TRADART DEAUVILLE pour le compte de l’acheteur après la vente. L’exportation dans un pays tiers de l’Union Européenne est subordonnée outre à l’obtention d’un certificat d’exportation, à la délivrance d’une licence d’exportation et à une déclaration en douanes. Dans ce cas, l’acheteur devra s’assurer des services d’un transitaire afin de solliciter les autorisations requises. Il convient de préciser que la loi punit de sanctions pénales quiconque exporte ou tente d’exporter un bien culturel sans avoir obtenu les autorisations requises (Art. L-114-1 du code du Patrimoine).

TRADART DEAUVILLE ne peut être tenu pour responsable des délais ou des éventuels refus de délivrance d’un certificat par le Ministère de la Culture.

### Compétences législative et juridictionnelle

Conformément à la loi, il est précisé que toutes les actions en responsabilité civile engagées à l’occasion des prises et des ventes volontaires et judiciaires de meubles aux enchères publiques, se prescrivent par cinq ans à compter de l’adjudication ou de la prise.

Les présentes conditions de vente sont régies par le droit français. Toute contestation relative à leur existence, leur validité et leur exécution sera tranchée par le tribunal compétent du ressort de Lisieux (14).

## Conditions of purchase

The auction house TRADART DEAUVILLE is a voluntary sales company governed by the law of 10 July 2000. The auction house acts as agent for the seller who enters into a contract for sale with the purchaser.

**The auction sales organised by TRADART DEAUVILLE are hereby subject to the following conditions of sale, which can be modified by saleroom notice or oral indications before the sale, which will be recorded in the official sale record :**

### Goods for auction

Potential purchasers are invited to examine the goods that might be of interest to them during the exhibits which are organised by the auction house TRADART DEAUVILLE.

Condition reports may be requested from the auction house by letter, telephone or electronic mail. They will be sent free of charge but are to be used for information only. The reports will include the artistic and scientific information know to the auction house at the date of the sale and the latter will not accept any responsibility for errors or omissions.

Description of the lots are only the expression of TRADART DEAUVILLE and where applicable by the expert who assists the former. They are subject to notices and corrections given when the lots is presented and included in the bill of sale.

Sizes, weights and estimates are given for information only. The colours of the Works included in the catalogue may vary due to printing techniques.

The lack of information by relating a restoration, wear, cracks, reining or other imperfection does not imply that the item is exempt from any current, past or repaired defect. Inversely, the indication of any defect dosent imply the absence of any other defect. The goods are sold in the state they are found at the time of sale. As the prior exhibit has enabled potential purchasers to examine the object, no claim will be accepted once the hammer has gone down.

In the event of a withdrawal of a lot prior to the sale by a depositor and afer the publication of the catalogue or, in the event of a modification to the minimum price rendering it impossible to put the lot up for the sale immédiate, the seller will be obliged to pay the purchaser and seller fees calculâtes on the basis of the median estimate stipulated in the catalogue to TRADART DEAUVILLE by way of compensation. The article which has been withdraw will not be returned to the seller until the aforementioned fees are paid. If no payment is forthcoming, the article will be put up for sale once again in line with the terms of the initial sale requisition.

### The sale

The bidders are invited to make the selves known to TRADART DEAUVILLE before the sale to ensure that their personal détails are recorded. Bidder are generally present in the room. However, TRADART DEAUVILLE may graciously accept to receive some absentee bids in writing or bid by telephone from a prospective buyer who has expressed such a request before the sale.

In all cases, TRADART DEAUVILLE cannot be held responsible for a problem with the telephone link along with an error or omission in the execution of the absentee bids received.

In the event of two identical absentee bids, preference will be given to the earliest

absentee bid. The bidder who is present in the room shall have priority over an absentee bid if the two bids are of equivalent amonts. The successfull bidder will be the bidder would will have made the highest bid provider the final bid is equal to or higher than the reserve price if such a reserve price has been stipulated. In the event of a double bid which is confirmed as such by the auctioneer, the lot will be put up for sale again and any or all persons present will have the right to take part in the second sale by auction.

The lot will be delivered to the buyer only after the entire payment of the price, costs and taxes. If payment is made by cheque, the lot will be delivered after cashing.

### Payment

Sales are to be paid for in cash and in euros. In addition to the hammer price, purchasers must pay the following costs and taxes per lot: - Lots from EEC: 20,90% excluding tax, or 25% includind tax - Lots out of EEC (preceded by the sign\*): in addition to the costs and taxes aforementioned, import tax will be added as follows, 7% of the hammer price, and 19,6% for jewels.

The taxes (VAT on commissios and VAT on importation) can be retroceded to the purchaser on presentation of written proof of exportation outside the EEC.

An EEC purchaser who will submit his intra-community VAT number will be exempted from paying the VAT on commissions

The payment of the lot will be made cash, for the whole of the price, costs and taxes, even when an export licence is required.

The purchaser will be authorized to pay by the following means :

- In cash: up to 3000 €, costs ans taxes included, for French Citizen, up to 15.000 €, costs and taxes included, for foreign Citizen on presentation of their identité papers.

- By cheque drawn on a french bank on presentation of identité papers and for any company, a Kbis dated less than 3 monthsPrésentation. Cheque drawn on a foreign bank will only be accepted provider prior consent is obtained from TRADART DEAUVILLE. Purchaser are advised to provide a letter from their bank for an amount which is close to their intended purchase figure.

- By bank transfer: CL PARIS CHAMPS ELYSEE AS(00443) / 30002 / 00443 / 0000012516J / 90 /IBAN FR71 3000 2004 4300 0001 2516 J90 / Code B.I.C. : CRLYFRPP

- By credit card: Visa, Mastercard

Should the buyer fail to pay the amount due, and after notice to pay has been given by TRADART DEAUVILLE to the buyer without success, at the seller request, the lot is re-offered for sale, Under the french procedure know as « procédure de folle enchère ».

In addition, TRADART DEAUVILLE reserves the right to claim against the defaulting

buyer, at his option:

- interest at the legal rate increased by five points - Reimbursement of additional costs generated by the buyer’s default - The payment of the difference between the initial hammer price and the price of sale after « procédure de folle enchère » if it’s inferior as well the costs generated by the new auction.

TRADART DEAUVILLE reserves the right to set up any amount TRADART DEAUVILLE may owe the defaulting buyer with the amount to be paid by the defaulting buyer. TRADART DEAUVILLE reserves also the right to exclude from any future auction, any bidder who has been a defaulting buyer or who has not fulfilled these general conditions of purchase.

The French state entitled to use a right of pre-emption on Works of art, pursuant to the rules of law in force. The use of this right comes immédiate after the hammer stroke, the representative of the French state expressing then the intention of the state to substitute for the last bidder, provider he confirms the pre-emption decision within fifteen days. TRADART DEAUVILLE will not bear any responsibility for the condition of the pre-emption by the French State.

### Export

The export of the Works of art considered as « cultural goods » must be authorized by the Ministry for the Arts (Art. L-111-2 of the patrimony code).

The export in a country of the EEC requires a certificate of export issued by the ministre of the Arts in a delay that can take 4 months. This certificate could be asked by the auction house on behalf of the buyer after the sale.

The export in a country out of EEC requires a certificate of export, more an export licence and a customs declaration. In this case, the buyer has to pass th rough a transit company in order to ask for these export authorizations.

The law punishes of penalties the person who exports or tries to export a cultural good without the authorizations required (Art. L-114-1 of the patrimony code).

TRADART DEAUVILLE can not be responsible for the delay or the refusal of export certificate from the Ministry for the Arts.

### Governing law and jurisdiction

In accordance with the law, it is added that all actions in public liability instituted on the occasion of valuation and of voluntary and court-ordered auction sales are barred at the end of five years from the hammer price or valuation.

These Conditions of Purchase are governed by French law exclusively. Any dispute relating to their existence, their validity and their binding effect on any bidder or buyer shall be submitted to the exclusive jurisdiction of the Courts of France.

TRADART  
Deauville

Le Galaxy - 14800 DEAUVILLE

Opérateur de ventes volontaires de meubles  
aux enchères publiques agréé  
par le Conseil des Ventes sous  
le n°034-13 en date du 25/04/2013  
SAS au capital de 300 000 €  
RCS Lisieux 792 197 311  
TVA : FR 867 921 97 311  
[contact@tradart-deauville.com](mailto:contact@tradart-deauville.com)  
Tél. +33 (2) 31 88 18 18  
Fax : +33 (2) 31 88 18 19

---