

INTÉRIEURS
du XX^e SIÈCLE

Dimanche 3 novembre
à 14h30

INTÉRIEURS
DU XX^e SIÈCLE
Dimanche 3 novembre 2013
à 14 h 30

Expositions publiques

Jeudi 31 octobre	14h30 - 19h00
Vendredi 1 ^{er} novembre	10h00 - 12h30 14h30 - 19h00
Samedi 2 novembre	10h00 - 12h30 14h30 - 19h00
Dimanche 3 novembre	10h00 - 11h30

Commissaire-priseur

James Fattori
+33 (2) 31 88 08 22
fattori@tradart-deauville.com

Expert en mobilier et objets xx^e Siècle (sauf lots signalés par *)

Maxime Grail
+33 (6) 72 22 65 03
m.grail@mgexpertise.com

Renseignements

Sophie Leteurtois
+33 (2) 31 88 18 20
leteurtois@tradart-deauville.com

Téléphone pendant l'exposition

+33 (2) 31 88 18 18

Ordres d'achat, enchères par téléphone

Sophie Leteurtois
+33 (2) 31 88 18 20
leteurtois@tradart-deauville.com

Comptabilité acheteurs/vendeurs

Tony Loiseau
+33 (2) 31 88 18 21
loiseau@tradart-deauville.com



1

HAGENUER, attribué à

Femme et enfant

Épreuve en bronze à patine dorée, socle en bois
H : 17 cm - L : 15 cm

800 - 1 000 €



2

Deux personnages

Épreuve en bronze à patine verte
H : 17 cm

200 - 300 €



4

Travail français circa 1940

Femme allanguie

Plâtre patiné
15 x 55 x 23 cm

60 - 80 €



3

École moderne

Le Printemps

Bas relief en plâtre
H : 290 cm - L : 120 cm - P : 70 cm
(Accidents et manques)

2 000 - 3 000 €



5

Travail xx^e siècle

Vanité

Crâne en cristal de roche taillé
H : 16 cm - L : 15 cm - P : 24 cm

1 200 - 1 500 €



6

Victor DEMANET

(1895-1964)

L'archer »

Épreuve en bronze à patine brune, socle en marbre
signée sur la terrasse
H : 66 cm - L : 75 cm - P : 21 cm

1 200 - 1 500 €



7
École moderne
Nu féminin
Épreuve en plâtre à patine verte
H : 88 cm
600 - 800 €



8
Travail contemporain
Taureau
Épreuve en plâtre à patine brune
H : 46 cm - L : 48 cm - L : 23 cm
Accident).
200 - 400 €



9
Travail contemporain
La balançoire
Épreuve en plâtre peint. Trace de signature
H : 63 cm - Côtés : 31,5 cm
(Éclats et manques)
200 - 300 €



10
Travail français du xx^e siècle
La Victoire de Samothrace
Épreuve en bronze à patine brune
H : 45 cm - L : 20 cm - P : 14 cm
300 - 500 €



11*
Igor MITORAJ (d'après)
(1944)
Persée
Bronze à patine verte signé en bas à droite
Numéroté 680/1000. H : 38 cm
1 500 - 2 000 €



12
David MESLY
(1918-2004)
Similitude, maternité singes
Bronze à patine noire, fonte à cire perdue
signé et numéroté 4/8. Fondateur SERRALHEIRO
H : 27 cm - L : 23 cm
4 500 - 5 500 €



13
David MESLY
(1918-2004)
Sage, le singe
Bronze à cire perdue, patine noire
signé et numéroté 5/8 H : 21,5 cm
2 500 - 3 500 €



14*
Donald LABORIE
(1963)
Robot, canon main gauche
Bronze à cire perdue, patine brune
signée et numéroté 1/5. H : 34,5, fonte directe de l'artiste
2 000 - 3 000 €



15*
Donald LABORIE
(1963)
Robot en marche
Bronze à cire perdue, patine brune
signée et numérotée 1/5. H : 34 cm, fonte directe de l'artiste
2 000 - 3 000 €



16*
Sujet décoratif
en alliage de bronze figurant une panthère marchant
H : 85 cm - L : 185 cm
800 - 1 200 €



17*
Deux sujets décoratifs
en alliage de bronze figurant deux chiens assis
H : 80 cm - L : 60 cm
600 - 800 €



20*
Sujet décoratif
en alliage de bronze figurant un chien jouant
H : 37 cm - L : 75 cm
200 - 400 €



19*
Porte-parapluie
en alliage de bronze représentant un ours et son ourson
contre un arbre. H : 172 cm
700 - 900 €



18*
Deux sujets décoratifs
en alliage de bronze figurant des chimpanzés
H : 80 cm - L : 60 cm
700 - 900 €



21*
Groupe
en alliage de bronze figurant un crocodile
33 x 43 x 102 cm
300 - 500 €



22*
Deux sujets décoratifs
en alliage de bronze figurant deux chiens couchés
H : 48 cm - L : 100 cm
300 - 500 €



23*

CHINE

Petite table d'appoint

en bois exotique 28 x 52 x 39 cm

300 - 500 €



24*

THAÏLANDE

Tête de déesse

en bois teinté foncé et rehauts dorés. H : 53 cm

300 - 500 €



25*

ASIE

Coffret

en bois exotique. Porte des inscriptions 16 x 64 x 31 cm

80 - 120 €



26*

ASIE

Collection de 12 magots souriants

de tailles différentes dont 11 en pierre dure et un en alliage de bronze
H : de 3 à 11 cm

80 - 120 €



27*

THAÏLANDE

Tête de déesse

en céramique craquelée beige
sur son présentoir en bois exotique H : 36 cm

800 - 1 200 €



28*

CHINE

Groupe

en céramique polychrome représentant une déesse sur un chien de Fô
27 x 16,5 x 10,5 cm

200 - 300 €



29*

ASIE

Lot composite

en bois exotique comprenant deux
présentoirs, 7 contenants cylindriques
et une boîte vitrée

80 - 120 €



30*

EXTREME ORIENT

Paire de présentoirs

en bois exotique sculpté 6 x 25 x 24 cm

50 - 100 €



31*

CHINE

*Trois grands plateaux
de présentation*

en bois exotique à décor ajouré
10,5 x 54 x 34 cm

200 - 300 €



32*

EXTREME ORIENT

Paire de présentoirs

en bois exotique mouluré
8 x 16,5 x 16,5 cm

50 - 100 €



33*

CHINE

Quatre plateaux de présentation

de formes et tailles diverses
en bois exotique

150 - 250 €



34*

ASIE

Deux pièces encadrées

figurant des paysages imaginaires imprimés sur tissu
56 x 15 cm On y joint une peinture sur soie représentant
un oiseau sur un rocher. Début xx^e 16 x 21 cm

30 - 50 €



35*

THAÏLANDE

Suite de trois importants fauteuils

en bois exotique sculptés de feuillages et oiseaux
Dossiers en marbre. 112 x 94 x 59 cm

600 - 800 €



36*

HIROSHIGE (d'après)
(1797-1858)

Deux estampes Ukiyo-e sur soie
Tirage tardif. Traces de rousseurs. 22 x 15,5 cm

60 - 80 €



37*

Deux statues africaines

en bois sculpté représentant un couple. H : 97 et 96 cm

800 - 1 200 €



40*

Sculpture

en plâtre polychrome représentant un guerrier africain armé de sa lance. Delarue Picard, Paris, Modèle Déposé H : 186 cm

800 - 1 200 €



38*

Statue africaine

en bois sculpté représentant une femme H : 60 cm

10 - 20 €

38 B*

Deux statues africaines

en bois sculpté représentant un couple H : 67 cm

30 - 50 €

39*

Buste

en bois sculpté représentant un africain H : 31 cm

200 - 300 €



41*

Afrique de l'Ouest

Grand lit senoufo

de forme rectangulaire, les quatre pieds de forme conique et facetés, l'appui tête galbé orné à sa base d'un motif ovale entouré d'un cercle de chaque côté, un tenon cylindrique à l'extrémité creusée, placé derrière l'appui tête

78 x 262 x 125 cm

4 000 - 6 000 €



42*

Bouclier de bras

de forme oblongue en bois sculpté orné de clous. Afrique de l'Ouest

78 x 28 cm

200 - 300 €



43*

Tabouret africain

en bois sculpté. H : 34 cm

20 - 30 €



44*

Deux boucliers circulaires

en cuir composite. Afrique de l'Ouest

Ø : 69 cm et 67 cm

600 - 800 €



45*

ROBJ

(xix^e-xx^e siècle)

Paire de veilleuses

en céramique polychrome figurant un couple d égyptiens

H : 19,5 cm

400 - 600 €



46*

ROBJ

(xix^e-xx^e siècle)

Veilleuse

en céramique polychrome et or figurant un sage chinois

H : 25,5 cm

500 - 700 €



47*

ROBJ

(xix^e-xx^e siècle)

Bonbonnière

en céramique polychrome figurant une danseuse

H : 18,5 cm - Ø : 20 cm

400 - 600 €



48

Travail Art Déco

Important vase en céramique

émaillée à décor incisé de motifs égyptiens
signé Dubois au revers.

H : 45 cm

600 - 800 €



49

Travail français du xx^e siècle

Portrait de femme stylisé

Sculpture en céramique

H : 52 cm

300 - 400 €



50

Travail français du xx^e siècle

Vase balustre

en céramique émaillée à décor de gondoles

H : 40 cm

300 - 500 €



56*

**Marcel GUILLARD (1896-?)
pour Willy Georges WUILLEMIER (1898-?)**

Vase rond

en céramique beige à décor dit de réaction

Edition Etling, Paris

H : 23 cm

200 - 250 €



53*

Raoul LACHENAL

(1885-1956)

Coupe ronde

à décor Iznik

signée en creux

Ø : 34 cm

200 - 300 €



54

Édouard CAZAUX

(1889-1974)

Deux vases pansus

à cols ourlés en céramique à décor
en réserve de danseurs et danseuses

sur fond or. Signés

H : 34 et 35 cm

3 000 - 4 000 €



55*

Deux sculptures

en plâtre polychrome figurant un couple de chinois

H : 15,5 cm

50 - 80 €



51

ARABIA Édition

Suite de six vases et coupes

en céramique émaillée blanche

signée Arabia Finland

Formats divers

800 - 1 000 €



57

Ensemble de pièces en céramique

200 - 300 €



58

Ensemble de pièces en céramique

150 - 200 €



59

Ensemble de pièces en céramique

200 - 300 €



60

Ensemble de pièces en céramique

200 - 300 €



61

Ensemble de pièces en céramique

200 - 300 €



62

Ensemble de pièces en céramique

200 - 300 €



63

Ensemble de pièces en céramique

200 - 300 €



64

Ensemble de pièces en céramique

200 - 300 €



65

Ensemble de pièces en céramique

200 - 300 €



66

Ensemble de pièces en céramique

80 - 120 €



67

Ensemble de pièces en céramique

200 - 300 €



68

Ensemble de pièces en céramique

120 - 150 €



69

Edouard SCHENK (attribué à)
(1874-1959)

Lustre en bronze
doré à décor de fleurs et feuillage
H : 60 cm - Ø : 52 cm
300 - 500 €



70

Travail des années 20

Lustre
en fer forgé et vitraux constitué d'une vasque
et de quatre lumières de forme tulipe
H : 70 cm
200 - 300 €



71

Travail français circa 1950

Suspension
en verre opalescent et laiton doré
H : 53 cm - Ø : 27 cm
20 - 30 €



77

JANSEN

Paire d'appliques en bois
doré à motifs d'une palette de peintre et de
rubans, bras de lumière en métal doré
H : 58 cm - L : 25 cm - P : 19 cm
300 - 400 €



72

Edgar BRANDT (attribué à)
(1880-1960)

Paire de lampe
en fer forgé à motifs de volutes
H : 15 cm
500 - 700 €



73

Gilbert POILLERAT (d'après)
(1902-1988)

Paire d'appliques
à deux bras de lumière en bronze doré à motif de
torchère. Hauteur : 34 cm, Largeur : 24 cm, P : 15 cm
1200 - 1500 €



74

Jacques Le CHEVALIER (d'après)
(1896-1987)

Lampe à hauteur variable
constituée de lamelles en bois intercalées
H : 40 cm
200 - 300 €



75

Travail des années 60.

Paire de bras de lumière
en laiton
H : 33 cm - P : 14 cm
(Rayures d'usage et taches de peinture)
150 - 200 €



76

Travail des années 40/50

Applique à deux bras de lumière
en bronze patiné
H : 32 cm - L : 33 cm - P : 20 cm
50 - 70 €



78

Travail des années 50/60

Suite de quatre appliques
en métal laqué noir et doré
à motifs géométriques
H : 39 cm - L : 11 cm - P : 16,5 cm
120 - 150 €



79

Travail des années 40

Paire d'appliques
en fer battu à motif de torchère
H : 68 cm - L : 30 cm - P : 25 cm
200 - 300 €



80

VERONESE

Paire d'appliques
modèle « Palme » en verre blanc et doré,
pâte de fixation en métal doré
H : 55 cm - L : 14 cm - P : 14 cm
(Accidents)
1 500 - 2 000 €



81

JANSEN

Lampe en céramique blanche
à décor en relief de fleurs, socle en bronze doré
H : 40 cm
250 - 300 €



82

Travail des années 80

Suite de quatre appliques
en plâtre blanc en forme d'éventails
Marque au dos : Atelier SEDAP
H : 20 cm - L : 42 cm - P : 23 cm
150 - 200 €



83

Travail des années 60

Suspension
en rotin, parchemin et corde
H : 36 cm - Ø : 36 cm
30 - 50 €



84

PRIMAVERA
(xx^e siècle)

Lampe en grès émaillé beige
à décor d'un arbre
H : 53 cm
40 - 50 €



85

BARBIER éditeur

Lampe en métal chromé
constituée de sphères superposées
H : 47 cm (Déformations)
200 - 300 €



86

Travail années 40

Lampe de table
en forme de bouteille gainée de cuir havane,
abat-jour à décor d'enseignes de cartes à jouer
H : 44 cm
100 - 150 €

86 bis

Travail des années 40

Lampe de bureau
gainée de cuir havane, abat-jour en parchemin
cerclé de cuir signée Le Tanneur
H : 68 cm
150 - 200 €



87

Travail des années 50

Lampe de table
abat-jour en rotin, piètement en cordage
H : 34 cm
20 - 30 €



88

BARBIER éditeur (attribué à)

Lampe
en métal doré et chromé constituée
d'une sphère sur une base circulaire
H : 40 cm. (Usures)
100 - 150 €



89

Travail des années 20

Lampe en fer martelé

abat-jour orientable
H : 32 cm (État d usage)

300 - 400 €



90

Travail des années 50/60.

Lampe de bureau

en métal laqué noir et doré, réflecteur orientable
H : 44 cm (Déformations)

Travail des années 50

Lampe de bureau

en métal laqué gris et noir, réflecteur orientable
H : 48 cm (Oxydation)

120 - 150 €



91

Marianne BRANDT

(1893-1983)

Lampe de bureau orientable

en métal laqué noir
H : 39 cm (Usure et trace d'oxydation)

120 - 150 €



92

Travail des années 50

Lampe cocotte

en métal laqué beige
H : 44 cm (Accidents et usures)

120 - 150 €



93

Travail des années 60

Lampe de bureau

réflecteur en métal laqué beige, triple fût et base en métal doré
H : 53 cm (Déformations et état d'usage)

150 - 200 €



94

Lampe et abat-jour

en fer teinté noir, beige et or. Vers 1960
H : 43 cm

70 - 100 €



95

Travail des années 50

Applique murale

à hauteur variable, potence en métal doré soutenant un réflecteur en métal laqué noir ajouré
H : 35 cm - L : 40 cm - P : 98 cm

1 200 - 1 500 €



96

VIKTORIA

Lampe de bureau

en métal laqué noir, abat-jour orientable
H : 44 cm (Oxydation)

150 - 200 €



97

Travail des années 60

Lampe de bureau

en métal laqué noir, or et blanc
H : 64 cm État d'usage

40 - 60 €



98

Bernard Albin GRAS (dans le goût de)

(1886-1943)

Applique d'atelier

à deux bras de lumière en métal laqué noir
H : 100 cm

200 - 300 €



99

Bernard-Albin GRAS

(1886-1943)

Lampe de table

en métal laqué noir à deux bras articulés
H : 58 cm (Enfoncement)

200 - 250 €



100

Travail des années 50

Paire de lampes de bureau

en métal laqué noir et doré
H : 64 cm (État d usage)

120 - 150 €



101

Travail des années 50/60

Lampe de table

réflecteur en métal ajouré laqué bleu
H : 26 cm (Oxydation et rayures)

120 - 150 €



102

JIELDE éditeur

Applique à deux bras articulés

L : 110 cm (Oxydation)

150 - 200 €



103

Alfred BUQUET (dans le goût de)

Applique de bureau

à trois bras articulés en métal chromé et laqué noir
H : 90 cm

400 - 500 €



104

JIELDE éditeur

Applique

à deux bras articulés
L : 130 cm (État d'usage)

200 - 300 €



105

Travail des années 70

Lampe de bureau

constituée d'un abat-jour coulissant sur un fût et une base circulaire en métal chromé
H : 70 cm (État d usage)

100 - 120 €



106

Travail des années 70

Lampe de bureau

constituée d'un abat-jour coulissant sur un fût et une base circulaire en métal chromé
H : 70 cm (État d'usage)

100 - 120 €



107

AEG éditeur

Lampe de bureau

en métal laqué beige, base circulaire
H : 42 cm (Manque le réflecteur)

200 - 300 €



108

CREMER

Partie de projecteur

en métal
H : 50 cm

150 - 200 €



109

Travail des années 30

Lampe de table en ébène

ronce de noyer et os
H : 20 cm

200 - 300 €



110

Travail des années 50/60

Lampe de table

abat-jour en métal laqué bleu, piètement en laiton
H : 28 cm

150 - 200 €



111

Travail des années 50/60

Lampe de table

abat-jour conique en métal perforé rouge et beige, piètement tripode en métal laqué rouge

H : 32 cm (État d usage)

120 - 150 €



112

Travail des années 50/60

Applique murale

constituée de deux bras articulés en métal doré et un réflecteur en métal laqué noir
L : 88 cm (État d usage)

100 - 150 €



113

Travail des années 60

Lampe de chevet

en bois laqué blanc et orange, abat-jour en tissu orange et noir
H : 34 cm

20 - 30 €



114

Louis Christian KALFF (1897-1976)

Lampe de bureau

réflecteur en métal laqué noir ajouré, fût en laiton.

H : 45 cm (État d usage)

200 - 300 €



115

Robert MALLET STEVENS (Attribué à)

(1886-1945)

Lampe

en métal laqué bleu et jaune, réflecteur orientable
H : 50 cm

350 - 400 €



116

Louis Christian KALFF (1897-1976)

Lampe de bureau

réflecteur en métal laqué noir ajouré, fût en laiton.
H : 37,5 cm (Déformations, état d usage)

100 - 150 €



117

FASE éditeur

Lampe de bureau

réflecteur orientable en métal laqué vert bronze, fût en arc de cercle reposant sur une base circulaire
H : 40 cm (État d usage)

200 - 250 €



118

Travail des années 50/60

Lampe de bureau

abat-jour en métal laqué gris, fût et base métal chromé
H : 48 cm (État d usage)

150 - 200 €



125

Travail des années 50/60

Applique

constituée de deux bras articulés en métal doré, réflecteur en métal laqué rouge
L : 52 cm (Rayures d usage)

100 - 150 €



119

Alain RICHARD (dans le goût de)

(né en 1926)

Lampe de table

constituée d un réflecteur et d une base en métal laqué jaune, fût en métal chromé
H : 45 cm (Éclats à la peinture)

100 - 150 €



120

Travail des années 70

Lampe de bureau

abat-jour en ABS beige, fût en métal chromé et base en métal laqué beige
H : 55 cm

Travail des années 70

Lampe de bureau

abat-jour en ABS rouge, fût et base en métal chromé
H : 53 cm (État d usage)

Travail des années 70

Lampe en métal chromé

constitué d un réflecteur hémisphérique soutenu par un fût arqué reposant sur une base circulaire
H : 40 cm

350 - 400 €



121

Charlotte PERRIAND (attribué à)

(1903-1999)

Lampe de bureau

abat-jour en métal laqué noir, fût en métal chromé orientable
H : 53 cm

Lampe de bureau

abat-jour en métal laqué noir, fût flexible
H : 40 cm (État d usage)

250 - 300 €



122

Charlotte PERRIAND (attribué à)
(1903-1999)

Lampe de bureau

abat-jour en métal laqué orange, fût flexible
H : 53 cm

150 - 200 €



123

Travail des années 60

Lampe de table

constituée d'une sphère en métal laqué blanc maintenu par un fût en métal chromé reposant sur une base circulaire
H : 32 cm (Oxydation et rayures)

Travail italien

Lampe de table

constituée d une sphère en métal laqué blanc reposant sur une base circulaire
H : 22 cm (Rayures)

Travail italien

Lampe de table

constituée d une sphère en métal laqué orange reposant sur une base hémisphérique
H : 19 cm

Travail des années 50/60

Lampe de table

constituée d une sphère en métal laqué orange reposant sur un piètement en métal chromé
H : 21,5 cm (Rayures)

200 - 300 €



124

SAMP Design

Lampe de bureau

« Collection Manade » en plastique crème, noir et métal chromé

150 - 200 €



126

Travail des années 60

Lampe de bureau

en métal chromé, réflecteur orientable
H : 47 cm (Oxydation)

100 - 150 €



127

BURROUGH éditeur

Applique

en métal chromé
H : 14 cm - P : 14 cm

60 - 80 €



128

Travail allemand

Lampe de bureau

réflecteur orientable en métal chromé,
base circulaire en métal laqué noir
H : 46 cm (État d usage)

Travail des années 70

Lampe de bureau

réflecteur et base en métal laqué noir, fût
orientable en métal chromé
H : 41 cm (État d usage)

Travail des années 80

Applique spot « tube »

en métal chromé ajouré, base en métal laqué beige
H : 21,5 cm - P : 23 cm (État d'usage)

200 - 300 €



129

Travail des années 80

Paire d'appliques

à cinq lumières en métal laqué gris
H : 40 cm - L : 65 cm - P : 15 cm

500 - 700 €



130

Travail des années 70/80

Lampe de bureau

en plexiglas fumé et lames
de plastique blanc
H : 49 cm

120 - 150 €



131

Travail moderne

Lampe de bureau

abat-jour en plexiglas blanc et métal chromé
fût en métal chromé
H : 60 cm (État d'usage, accidents)

60 - 80 €



132*

Design Harvey GUZZINI

Lampe de bureau

modèle Brumbury, abat-jour en ABS blanc,
piètement en métal chromé
H : 45 cm - Ø : 45 cm

150 - 250 €



133

Travail des années 70/80

Lampe de parquet

de forme sphérique en métal chromé,
abat-jour en papier
H : 120 cm

60 - 80 €



134

Travail français

Suite de trois appliques

de forme demie-lune en métal laqué beige
et plexiglas blanc
H : 8 cm - L : 9 cm - P : 22 cm

300 - 400 €



135*

Ettore SOTTASS

(1917-2007)

Lampe modèle Pausania

pour Artemide
43 x 45,5 x 11 cm

500 - 700 €



136

ARLUS

Suite de quatre appliques

de forme demie-lune en métal laqué jaune et vert
et verre polychrome
H : 28 cm - L : 45 cm - P : 10 cm (État d usage)

150 - 200 €



137

Travail des années 80

Plafonnier circulaire

en métal, plexiglas et bois
Ø : 45 cm (État d usage)

100 - 150 €



138*

Suspension de style Art Déco

en verre et laiton doré
Manques
H : 50 cm

30 - 50 €



139

Ingo MAURER

(Né en 1932)

Applique flexible

en métal chromé et plastique
H : 23 cm - P : 40 cm (État d usage)

100 - 120 €



140

Travail des années 60

Lampe tube

en céramique peinture chromée
H : 15,5 cm - L : 26 cm

30 - 40 €



141

Travail des années 70

Suspension projecteur

en métal chromé
H : 100 cm (Légères traces d'oxydation)

150 - 200 €



142*

CHINE

Lampadaire selette

en bois naturel ajouré
H : 157 cm

120 - 180 €



143

Travail moderniste

Lampadaire

en métal chromé, fût orné d'une boule reposant sur une base circulaire à quatre petites boules H : 170 cm

600 - 800 €



144

AEG éditeur

Lampadaire

en cuivre émaillé, fût soutenant une vasque diffuseur de lumière
H : 176 cm
(Déformations et usures)

500 - 600 €



145

Serge ROCHE (d'après)

(1898-1988)

Lampadaire

en plâtre laqué crème,
base circulaire
H : 148 cm (Accidents)

500 - 600 €



146

Travail des années 50

Lampadaire

en bois tourné
H : 143 cm

60 - 80 €



147

André ARBUS

(1903-1969)

Lampadaire

en métal doré et laiton
H : 188 cm

400 - 600 €



148

Travail des années 40

Lampadaire néo-classique

en bronze doré, fût à décor de feuilles de palme,
piètement tripode patte de chèvre
H : 150 cm

800 - 1 200 €



149

Jean ROYERE (dans le goût de)

(1902-1981)

Lampadaire à trois lumières

en métal doré et laqué rouge
H : 144 cm (Accident)

250 - 300 €



150

Jean ROYERE (dans le goût de)

(1902-1981)

Lampadaire à quatre lumières

en métal doré et laqué rouge et crème
H : 160 cm (État d usage)

250 - 300 €



151

Jean ROYERE (dans le goût de)

(1902-1981)

Lampadaire

en rotin en forme de tour
H : 200 cm (Accident)

250 - 300 €



152

Travail des années 50

Lampadaire

en rotin tressé
H : 149 cm (Accident)

60 - 80 €



153

Travail des années 50

Lampadaire

en métal doré, abat-jour en papier à décor géométrique,
base circulaire en marbre
H : 163 cm

120 - 150 €



154

Travail des années 50

Lampadaire

en métal doré, base circulaire en bois
H : 168 cm (Accident)

50 - 80 €



155

Travail des années 50

Lampadaire

en métal laqué noir, abat-jour en tissu beige
H : 175 cm (Rayures d usage)

200 - 300 €



156

Travail des années 50

Lampadaire

en métal laqué noir, base triangulaire
H : 140 cm (Oxydation, usures)

150 - 200 €



157

Travail des années 50

Lampadaire

en métal doré, base en bois de forme libre
H : 145 cm

50 - 60 €



158

Travail des années 50

Lampadaire à deux bras de lumière

en métal laqué blanc, abat-jour en fibre de verre
H : 162 cm (Oxydation et usures)

150 - 200 €



159

Travail des années 70

Lampadaire

en métal chromé à trois bras de lumière se terminant par des sphères, base circulaire en marbre gris
H : 198 cm (Usures)

450 - 500 €



160

Travail des années 70

Lampadaire

en métal argenté à trois bras de lumière flexible
H : 160 cm (Oxydation)

150 - 200 €



161

Travail italien

Lampadaire

à trois bras de lumière en bas métal doré, réflecteurs hémisphériques, base rectangulaire en marbre
H : 195 cm

800 - 1 200 €



162

KG NIGH DESIDN éditeur

Paire de lampadaires

de forme diabolo en métal laqué beige
H : 183 cm (Usures)

800 - 1 200 €



163

Travail des années 70

Lampadaire

en métal doré à trois lumières sphériques
H : 144 cm

50 - 60 €



164

Travail des années 70

Lampadaire

en métal chromé à deux réflecteurs orientables
H : 155 cm (Oxydation)

150 - 200 €



165

Travail des années 70

Lampadaire

en métal chromé et laqué rouge, réflecteur en plastique rouge
H : 146 cm

40 - 60 €



166

Travail des années 70

Lampadaire

en métal chromé à deux lumières de forme sphériques
H : 147 cm (Oxydation)

150 - 200 €



167

Travail des années 70

Lampadaire

en métal chromé à trois diffuseurs de lumière
H : 142 cm

150 - 200 €



168

Travail des années 70

Lampadaire

en métal chromé à deux lumières sphériques
H : 160 cm (Accidents)

50 - 60 €



169

Travail des années 60

Lampadaire

à deux bras de lumière en métal chromé et laqué orange
H : 161 cm

70 - 100 €



170

Travail des années 60

Lampadaire à deux bras de lumière

en métal chromé et laqué jaune
H : 164 cm (Oxydation)

150 - 200 €



171

JANSEN

Lampadaire modèle « blé »

en métal doré à deux lumières
H 172 cm

300 - 400 €



172

Travail des années 70

Lampadaire

en métal chromé, réflecteur en métal laqué noir orientable
H : 140 cm (Usures)

20 - 30 €



173

Travail des années 70

Lampadaire

en métal chromé, réflecteur orientable
H : 180 cm (Oxydation)

300 - 500 €



174*

Perry A. KING (1938) & Santiago MIRANDA (1947) & Gianluigi ARNALDI

Lampadaire modèle Jill

à cache ampoule en verre soufflé de couleur bleu disposé sur un haut fût en tube de métal gris époxy reposant sur un socle conique à réception circulaire H.195 cm Edition Arteluce Bibliographie: Modèle similaire reproduit dans : *Charlotte & Peter Fiell, 1000 lights vol.2, Edition Taschen, 2005, p.296 *Giuliana Gramina, Repertorio 1950-1980, Edition Arnoldo Mondadori, 1985, p.479

400 - 600 €



175*



176*

ARTELUCE

Grande colonne lumineuse

modèle Megaron Terra Floor lamp teintée noire
H : 182 cm

200 - 300 €



177

Josef HOFFMANN (attribué à)
(1870-1956)

Fauteuil en bois

à dossier arrondi et ajouré
H : 77 cm - L : 57 cm - P : 52 cm
(Accidents et restauration)

150 - 200 €



178

Gustav STICKLEY
(1858-1942)

Fauteuil de repos en bois

dossier et accotoirs ajourés, garniture en laine beige
H : 87 cm - L : 73,5 cm - P : 94 cm

2 000 - 2 500 €



179

Josef HOFFMANN (attribué à)
(1870-1956)

Paire de guéridons

en bois de placage, plateau circulaire soutenu par
un piètement tripode à double colonnettes orné de
boules, base triangulaire
H : 75 cm - Ø : 39 cm

1 200 - 1 500 €



180

Travail des années 60
Chaise longue de bateau

en bois naturel, garniture de molesquine
76 x 64 x 167 cm
État d'usage

70 - 100 €



181

Roger CAPRON (attribué à)
(1922-2006)

Paire de chenets

en fer forgé modèle « Coq »
H : 26 cm - L : 19 cm - P : 42 cm

200 - 300 €



182

Travail belge

Suite de deux bras de lumière

en bronze doré, socle en bois
H : 34 cm - L : 10 cm - P : 26 cm

100 - 150 €



183

Jacques ADNET (dans le goût de)
(1900-1984)

Plateau

en métal doré et laqué bordeaux, motifs de ceinture
L : 58 cm - L : 31 cm (État d'usage)

50 - 80 €



184

Travail moderniste

Plateau de service

en bois noirci
65 x 31 cm

30 - 50 €



185

Atelier Martine (attribué à)

Fauteuil corbeille

en bois sculpté laqué noir
H : 77 cm - L : 78 cm - P : 77 cm
(Accident, manque la garniture)

150 - 200 €



186

Petit fauteuil de bureau

accotoirs incurvés et piètement réuni
par une entretoise en bois peint en noir,
couverture de skaï gris. Circa 1940
80 x 60 x 54 cm

300 - 500 €



187

Léon JALLOT (attribué à)

Grand et large fauteuil

à dossier rectangulaire, accotoirs à
croses moulurées, les pieds avant re-
couverts de bronze doré. Belle garniture
de tissu écru à motifs de branchages.
110 x 75 x 65 cm

600 - 800 €



188

Travail des années 30

Paire de tabourets

en placage de palissandre de forme rectangulaire,
garniture tissu à motifs géométriques
H : 56 cm - L : 63 cm - P : 35 cm

2 500 - 3 000 €



189

Travail Français circa 1940-1950
(dans le goût d'Adnet)

Série de 4 chaises et deux fauteuils

à dossier rectangulaire reposant sur des pieds gainés à l'avant
et sabre à l'arrière

800 - 1 000 €



190

Travail des années 60

Fauteuil de « Bateau »

en bois naturel
H : 67 cm - L : 61 cm - P : 90 cm
(État d'usage)

100 - 150 €



191

Travail des années 50

Suite de quatre chaises pliantes
Anglaise

en métal et cuir
84 x 46 x 36 cm

400 - 600 €



192

Travail des années 50

Fauteuil

en bois, assise et dossier paillé
H : 76 cm - L : 51 cm - P : 59 cm

100 - 150 €



193

Harry BERTOIA

(1915-1978)

« *Spray* »

Sculpture cinétique en fil de métal

H : 78 cm

1200 - 1500 €



194

Travail des années 20

Table de salle à manger

en placage de palissandre, plateau rectangulaire reposant sur un piètement à entretoise

H : 71 cm - L : 112 cm - P : 87 cm

(Nombreux accidents)

150 - 200 €



195

Travail des années 30

Meuble étagère

en bois de placage ouvrant par une porte en partie droite et constitué de trois étagères en partie gauche

H : 73 cm - L : 97 cm - P : 30 cm

(Rayures d'usage)

200 - 250 €



196

Travail des années 40

Guéridon

en chêne et placage de chêne, fût à section carrée terminé

par 4 pieds en console

H : 64 cm - Ø : 70 cm

État d'usage

150 - 200 €



197

Travail vers 1910

Buffet deux corps

en bois de placage ouvrant par trois portes en partie haute et

deux portes et deux tiroirs en partie basse, les deux parties sont

séparées par une ceinture à motif de colonnettes, décor de

damier en façade

H : 166 cm - L : 93 cm - P : 65 cm

800 - 1200 €



198

Jean ROYERE (attribué à)

(1902-1981)

Table basse de forme ovale

en placage de noyer

H : 55 cm - L : 66 cm - P : 48 cm (Rayures)

200 - 250 €



199

André DOMIN

(1883 - 1962)

Marcel GENVRIERE

(1885 - 1967) pour DOMINIQUE.

Table basse de forme rectangulaire

en bois laqué noir à décor d'un filet en cuivre doré, quatre pieds

cambrés se terminant par des sabots en bronze doré

H : 55 cm - L : 120 cm - P : 50 cm

3500 - 4000 €



200

Raymond SUBES (attribué à)

(1893-1970)

Pare-feu

en bronze à décor de volutes

H : 82 cm - L : 92 cm

800 - 1200 €



201

André ARBUS

(1903-1959)

Bureau

en placage d'érable teintée et vernie

plateau rectangulaire, quatre pieds d'angle fuselés

se terminant par des sabots en bronze doré

H : 71 cm - L : 120 cm - P : 70 cm

3 000 - 5 000 €



202

André ARBUS

(1903-1959)

Petite commode d'entre-deux

en bois laqué beige ouvrant par deux tiroirs en façade,

quatre pieds cambrés sculptés

H : 60 cm - L : 88 cm - P : 37 cm

3500 - 4000 €



203

Travail des années 30

Table à jeux

en placage de palissandre de forme carrée,

quatre tirettes formant cendrier en ceinture,

quatre pieds cambrés, plateau réversible

H : 75 cm - Côtés 75 cm

600 - 800 €



204

Jacques-Emile RUHLMANN (d'après)

(1879-1933)

Table basse de forme rectangulaire

en bois de placage, plateau supérieur reposant sur quatre sphères,

base rectangulaire

H : 34 cm - L : 120 cm - P : 70 cm (Manque au placage)

1000 - 1500 €



205

Marcel Lajos BREUR (attribué à)
(1902-1981)
Fauteuil
en métal tubulaire chromé,
garniture cuir noire
H : 83 cm - L : 57 cm - P : 60 cm
(Accidents et manques)
300 - 500 €



206

Robert MALLET-STEVENS (d'après)
(1886-1945)
6 chaises
métalliques noires
81 x 33 x 41 cm
300 - 500 €



207

Robert MALLET STEVENS
(1886-1945)
Fauteuil
en métal tubulaire laqué bleu
H : 84 cm - L : 56 cm - P : 60 cm
(Éclats et manques de peinture)
300 - 500 €



208

Travail des années 50 (dans le goût de Prouve)
Fauteuils « Cité Radieuse »
Suite de cinq chaises dont quatre en bois laqué vert
H. 90 cm - L : 42 cm - P : 42 cm
300 - 400 €



209

KOLOMAN MOSER (attribué à)
(1868-1918)
Suite de six chaises
en bois laqué noir à haut dossier
H : 126 cm - L : 51 cm - P : 50 cm
(Accidents et manques)
400 - 600 €



210

Travail des années 50
Suite de trois chaises
à fixation murale en métal tubulaire laqué blanc
assise et dossier en contreplaqué thermoformé
H : 85 cm - L : 46 cm - P : 64 cm
2 000 - 3 000 €



211

Travail moderniste
Suite de quatre chaises
en bois laqué bleu, garniture paillée
H : 85 cm - L : 46 cm - P : 55 cm (État d'usage)
200 - 300 €



212

Arne JACOBSEN
(1902-1971)
Paire de fauteuils
structure en bois, garniture imitation fourrure beige
H : 100 cm - L : 68 cm - P : 76 cm (Accidents)
400 - 600 €



213

GUILLERME et CHAMBRON
(xx^e siècle)
Canapé deux places
en chêne, dossier à barreaux, garniture tissu ocre
Édition Votre Maison
H : 80 cm - L : 163 cm - P : 80 cm
(État d'usage)
700 - 1 000 €



214

GUILLERME et CHAMBRON
(xx^e siècle)
Fauteuil en chêne
accotoirs détachés, dossier barreaux, garniture de tissu marron
Édition Votre Maison
H : 80 cm - L : 70 cm - P : 80 cm
400 - 600 €



215

Robin DAY
(1915-2010)
Paire de fauteuils
à accotoirs détachés, garniture vinyl noir et gris
H : 75 cm - L : 69 cm - P : 60 cm (État d'usage)
150 - 200 €



216

Travail italien
Suite de quatre chaises
en bois, dossier bandeau, garniture tissu
à motif de fleurs
H : 95 cm - L : 41 cm - P : 46 cm
(Accidents à la garniture)
200 - 300 €



217

PARKER KNOLL éditeur
Paire de fauteuils
garniture en tissu à motifs géométriques beiges
sur fond vert
H : 90 cm - L : 63 cm - P : 90 cm
On y joint un ottoman du même modèle.
400 - 600 €



218

Pierre-Marie POISSON (attribué à)
(1876-1953)
Suite de quatre chaises
en bois, dossier à barreaux, garniture vinyl rouge
H : 90 cm - L : 42 cm - P : 46 cm (État d'usage)
200 - 250 €



219

Hans WEGNER
(1914-2007)

Secrétaire en teck

ouvrant par un abattant et deux portes
H : 115, L : 90 cm - P : 42,5 cm

600 - 800 €



220

Travail français

Table servante pliante

en fer forgé laqué noir et métal martelé
H : 80 cm - L : 65 cm - P : 44 cm (État d'usage)

150 - 200 €



221

Paul DUPRE-LAFON (attribué à)
(1900-1971)

Secrétaire mural

en bois verni ouvrant par un abattant
H : 73 cm - L : 77 cm - P : 25 cm (État d'usage)

500 - 700 €



222

Robert GUILLERME et Jacques CHAMBRON.

Étagère en chêne

à cinq plateaux superposés
H : 140 cm - L : 70 cm - P : 30 cm

600 - 800 €



223

Charlotte PERRIAND (attribué à)
(1903-1999)

Meuble bibliothèque

ouvrant par un abattant, casiers de rangement et étagère
H:96 cm - L : 183 cm - P : 35 cm Modèle provenant des chambres
étudiantes de Sao Paulo au Brésil (État d'usage)

1 800 - 2 500 €



224

Jacques HITIER
(1917-1999)

Bureau à caisson

ouvrant par deux tiroirs, plateau de forme libre en bois de placage,
piètement en métal laqué noir
H : 74 cm - L : 120 cm - P : 60 cm

600 - 800 €



225

Travail des années 50/60

Table basse

en bois de forme libre enserrant deux petits cendriers
émaillés sur le plateau
H : 47 cm - L : 88 cm - L : 40 cm

300 - 500 €



227

Hans WEGNER (attribué à)
(1914-2007)

Bar en placage de teck

ouvrant par un abattant,
découvrant des étagères de rangement pivotantes
H : 83 cm - L : 90 cm - P : 50 cm

800 - 1 200 €



226

Tapis en laine beige

à décor de motifs géométrique, circa 1950-1960
200 x 300 cm

200 - 300 €



228

Travail danois

Fauteuil en palissandre

garniture en tissu marron

H : 80 cm - L : 60 cm - P : 50 cm (État d'usage)

200 - 300 €



229

Travail des années 50

Suite de cinq chaises

à entretoise en X, dossier bandeau

H : 80 cm - L : 36 cm - P : 40 cm

300 - 400 €



230

Travail italien

Paire de chaises

en bois laqué noir, assise tressée

H : 88 cm - L : 42 cm - P : 42 cm

150 - 200 €



231

Pierre-Marie POISSON (attribué à)

(1876-1953)

Suite de six chaises

en bois laqué blanc, dossier arrondi ajouré

H : 88 cm - L : 40 cm - P : 45 cm (État d'usage)

250 - 300 €



232

Travail des années 60

Banquette deux places

piètement en bois naturel et assise en tissu vert

75 x 120 x 49 cm (État d'usage)

60 - 80 €



233

Travail des années 60

Paire de chaises

en bois naturel, assise et dossier en molesquine noire

88 x 41 x 39 cm

60 - 80 €



234

Travail des années 50/60

Fauteuil

en bois laqué bleu, garniture tendue de tissu beige

H : 76 cm - L : 62 cm - P : 62 cm (État d'usage)

200 - 300 €



235

Travail danois

Suite de quatre chaises

en teck, dossier bandeau, garniture tissu vert

H : 78 cm - L : 46 cm - P : 43 cm (État d'usage)

300 - 400 €



236

BAUMANN

Suite de quatre chaises

structure en bois, garniture en tissu beige

H : 82 cm - L : 52 cm - P : 55 cm (État d'usage)

300 - 400 €



237

Achille et Pier Giacomo CASTIGLIONI

(dans le goût de)

(xx^e siècle)

Suite de trois tabouret « Tracteur »

H : 88 cm

200 - 300 €



238

Travail moderne

Suite de six chaises

à haut dossier en métal tubulaire, assise et dossier percés

H : 112,5 cm - L : 43,5 cm - P : 44,5 cm

700 - 1 000 €



239

Travail des années 70

Paire de tabourets de bar

en métal chromé, assise en tissu bleu

H : 84 cm (Oxydation)

100 - 150 €



240
Odile NOLL (attribué à)
 (xx^e siècle)
Buffet
 en bois sculpté à la gouge
 ouvrant par deux vantaux et
 reposant sur des pieds arqués
 101 x 195 x 57 cm
 6 000 - 8 000 €



241
Odile NOLL (dans le goût de)
 (xx^e siècle)
Etagère double
 en bois naturel ouvrant par un tiroir. 87 x 144 x 30 cm
 400 - 600 €



242
Mathieu MATEGOT
 (1910-2001)
Paire d'étagères présentoirs
 en métal perforé laqué or à trois plateaux sur roulettes
 H : 104 cm - L : 60 cm - P : 70 cm (État d'usage)
 500 - 800 €



243
JANSEN
Paravent à trois feuilles
 garniture de tissu beige clouté
 Chaque feuille, H : 138 cm - L : 50 cm
 200 - 300 €



244
Travail des années 50/60
Bar en rotin
 à décor d'ancre de marine en fer forgé
 H : 118 cm - L : 112 cm - P : 38 cm (État d'usage)
 250 - 300 €



245
Travail des années 40
Console en bois
 partiellement doré de forme rectangulaire, jonc et décor de
 perles en métal doré, tablette d'entretoise, quatre pieds gaine
 se terminant par des sabots en bronze doré
 H : 76 cm - L : 101 cm - P : 38 cm
 1 000 - 1 500 €



246
Jules LELEU
 (1883-1961)
Semainier
 en placage d'ébène de Macassar à décor de pastilles de nacre
 et de filets ouvrant par sept tiroirs reposant sur quatre pieds se
 terminant par sabots des bronze doré, poignées de tirages à
 motif de fleurette en bronze doré
 H : 132 cm - L : 71 cm - P : 35 cm
 1 000 - 1 500 €



247
Travail des années 40/50
Table basse
 de forme rectangulaire, piètement à entretoise
 en bronze doré, plateau en marbre vert
 H : 47 cm - L : 100 cm - L : 45 cm
 400 - 600 €



248
Travail des années 40
Guéridon de forme carré
 en cuivre sur roulettes, plateau en marbre
 H : 84 cm - Côtés : 38 cm
 300 - 500 €



249
Travail des années 50/60
Meuble à hauteur d'appui
 en placage de palissandre ouvrant par deux porte, plateau en
 verre soutenu par trois éléments en métal doré en partie haute
 H : 110 cm - L : 135 cm - P : 46 cm (Rayures)
 400 - 600 €



250
Travail français des années 60
Meuble d'atelier
 en métal ouvrant par un tiroir
 83 x 52 x 47 cm
 20 - 30 €



251

JANSEN

Table basse

de forme rectangulaire, plateau à décor de carreaux de céramique, piètement en métal chromé
H : 36 cm - L : 115 cm - P : 54 cm

400 - 600 €



252

JANSEN

Table basse

de forme rectangulaire en bois de placage se transformant en table de salle à manger, joncs et sabots en bronze doré
H : 41 cm - L : 98 cm - P : 55 cm (Rayures d'usage)

400 - 600 €



253

Travail des années 50

Table basse

de forme rectangulaire, plateau en céramique à décor de fleurs, piètement à entretoise en X en métal chromé
H : 43 cm - L : 106 cm - P : 46 cm

100 - 200 €



254

GUILLERME et CHAMBRON

(xx^e siècle)

Chevet en bois à double plateaux

à décor de carreaux de céramique
H : 60 cm - L : 34 cm - P : 30 cm

80 - 100 €



255

Grande glace

composée de trois panneaux, deux ornés de volatiles.

Style années 50

149 x 112 cm

300 - 500 €



256

Travail des années 40

Colonne torsadée

en plâtre

H : 121 cm (Éclats et manques)

200 - 300 €



257

Travail scandinave

Suite de trois tables gigognes

en palissandre

H : 52 cm - L : 66 cm - P : 40 cm

200 - 300 €



258

Bar d'angle sur plinthe

structure en bois recouverte de 8 panneaux de glace, le panneau central orné d'un Bacchus.

Dessus de verre givré. Style années 50

110 x 138 x 80 cm

700 - 1 000 €



259

Travail des années 50

Table basse

de forme ovale, plateau en résine imitant le marbre, piètement en X en bois

H : 45 cm - L : 100 cm - P : 42 cm

(État d'usage)

100 - 150 €



260

Roger CAPRON

(1922-2006)

Table basse

de forme ovale, plateau à décor de carreaux de céramique, piètement en bois

H : 30 cm - L : 104 cm - P : 91 cm (Éclats)

200 - 300 €



261

Travail français du xx^e siècle

Petit guéridon tripode

en bois naturel

H : 47 cm

30 - 40 €



262

Travail des années 50

Table basse

de forme rectangulaire à décor de carreaux de céramique

H : 40 cm - L : 94 cm - P : 48 cm

150 - 200 €



263

Travail des années 70

Console

de forme demi-lune, plateau en dalle de verre fumé
piètement en aluminium brossé
H : 80 cm - L : 140 cm - P : 40 cm

600 - 800 €



264

Charles et Ray EAMES

Paire de fauteuils pivotants Time Life Lobby

Piètement en fonte d'aluminium poli, assise, dossier et accoudoirs
rembourrés de mousse, recouverts de cuir noir capitonné. Création

1960

75 x 77 x 64 cm

1 000 - 1 500 €



265

Christian DUC

(xx^e siècle)

Paire de fauteuils modèle « Orwell »

garniture de cuir bordeaux, quatre pieds en métal laqué noir
H : 65 cm - L : 75 cm - P : 75 cm

800 - 1 200 €



266

Travail italien des années 70

Suite de cinq chaises

en métal chromé pliantes
assise et dossier en cuir tendu
H : 82,5 cm - L : 50,5 cm - P : 45,5 cm
(Accident à l'une)

500 - 600 €



267

J.C. MAHAY

Bar d'appartement

en bois laqué noir et cuivre
ouvrant par deux portes
H : 117 cm - L : 90 cm - P : 61,5 cm

1 200 - 1 500 €



268

Travail des années 70

Fauteuil

en métal chromé tubulaire, garniture tissu léopard
H : 75 cm - L : 42 cm - P : 42 cm

20 - 30 €



269

Travail moderniste

Coiffeuse dite « De voyage »

gainée d'alcantara ouvrant par deux portes
H : 138 cm - Côtés : 53 cm
(Manque deux roulettes, usures)

400 - 600 €



270

Travail moderne

Bougeoir de table

à huit lumières en métal chromé
base de forme libre en plexiglas
H : 27 cm - L : 40 cm - P : 22 cm

300 - 500 €



271

Eero SAARINEN

(1910-1961)

*Table de salle à manger ovale
modèle « Tulipe »*

plateau en marbre, piètement en fonte d'aluminium laqué blanc.

Édition Knoll

H : 72 cm - L : 240 cm - P : 140 cm

4 000 - 6 000 €



272

KWOK HOÏ CHAN

(1934-1991).

Paire de fauteuils modèle « Boxer »

structure en métal tubulaire chromé garniture matelassée de cuir beige. Édition Steiner
H : 71 cm - L : 88 cm - P : 75 cm
(Accidents et usures au cuir)

800 - 1 200 €



273

Travail français circa 1970

Table ronde tripode

en résine rouge
H : 76 cm - Ø : 96 cm

300 - 500 €



274

Florence KNOLL

(Née en 1917)

Paire de table bouts de canapé

de forme carrée, plateau en verre, piètement en métal chromé
H : 40 cm - Côtés : 60 cm (Éclats aux plateaux)

200 - 300 €



275

Jean Louis AVRIL

(Né en 1935)

Petit meuble

de rangement en carton orange
H : 70 cm - Ø : 45 cm (Accidents)

250 - 300 €



276

Arne JACOBSEN
(1902-1971)

Paire de chaises modèle « Série 7 »

assise et dossier en bois laqué beige
piètement tubulaire en métal chromé
Édition Fritz Hansen
H : 80 cm - L : 50 cm - P : 52 cm

150 - 250 €



277

Travail des années 50

Fauteuil

structure en métal laqué noir,
garniture skaï rouge
H : 85 cm - L : 63 cm - P : 50 cm

70 - 80 €



278

Arne JACOBSEN
(1902-1971)

Paire de chaises modèle « Série 7 »

assise et dossier en bois laqué gris
piètement tubulaire en métal chromé
Édition Fritz Hansen
H : 80 cm - L : 50 cm - P : 52 cm

150 - 250 €



279

Design de Jasper Morrison

Chauffeuse modèle Véga

revêtement tissu, piètement chromé
Édition Artifort
71 x 52 x 52 cm

200 - 300 €



280

Travail des années 70

Étagère bibliothèque

en altuglas et métal doré à six tablettes
en verre superposées
H : 176 cm - L : 76 cm - P : 36 cm

400 - 600 €



281

Design de Cristian MALISAN

Fauteuil

en polyuréthane indéformable, revêtement
tissu et base en métal chromé. Bros éditeur
76 x 57 x 44 cm

300 - 500 €



282

**Design de Renzo
et Graziella FAUCIGLIETTI**

Fauteuil Amatis

structure en bois, revêtement skaï blanc
81 x 56 x 44 cm

300 - 500 €



283

Markus JEHS et Jürgen LAUB

Paire de chaises modèle « bend chair »

structure en aluminium laqué blanc, assise et dossier en résille
blanche. Édition MDF
H : 80 cm - L : 51 cm - P : 54 cm

200 - 300 €



284

Paire de fauteuils Derby

Cuir sellerie, piètement tube acier en aluminium
Mattéo Grassi éditeur
80 x 57 x 46 cm

400 - 600 €



285

Markus JEHS et Jürgen LAUB

Paire de chaises modèle « bend chair »

structure en aluminium laqué noir, assise et dossier
en chêne teinté wengé. Édition MDF
H : 80 cm - L : 51 cm - P : 54 cm

200 - 300 €



286

Design de Ora Ito

Deux petits fauteuils LEA 2085

Revêtement extérieur cuir noir, piètement
revetu de cuir noir. Zanotta éditeur
83 x 44 x 38 cm

600 - 800 €



287

Chaise

structure en bois naturel teinté,
revêtement en skaï
85 x 42 x 40 cm Fornasari éditeur

150 - 250 €



288

Design de Pietro Arosio

Fauteuil

en cuir marron piètement en bois
65 x 68 x 70 cm

500 - 700 €



289

Design de MATTEOGRASSI

Chaise

structure métal recouvert d un cuir rouge
80 x 39 x 42 cm

100 - 200 €



290

Design de EOOS

Chaise Derby

structure en métal, entièrement recouvert
de cuir marron. Édition Matteograssi
72 x 63 x 43 cm

300 - 500 €



291

Chaise

structure en métal entièrement recouverte de
propylène piètement en métal
75 x 60 x 49 cm

80 - 120 €



292

Design de Ora Ito

Deux fauteuils EVA 2269

Piètement en acier, rembourrage en mousse de polyuréthane Revêtement cuir. Zanotta édition

87 x 54 x 48 cm

600 - 800 €



293

Design de Gordon GUILLAUMIER

Fauteuil Curve

en cuir marron. Edition Tacchini 7
6 x 71 x 48 cm

300 - 500 €



294

Pierre PAULIN

Fauteuil Tulip

structure acier, revêtement en skai. Socle en aluminium poli, tube chromé. Pivotant. Edition Artifort

95 x 87 x 48 cm

700 - 900 €



295

Design de Luca Nichetto

Canapé Dressed

structure en bois rembourrée de mousse. Habillage tissu gris

Edition Tacchini
81 x 175 x 88 cm

800 - 1 200 €



296

Gordon RUSSELL

(né en 1968)

Table basse

de forme libre en bois laqué noir, piètement en métal laqué noir
H : 36 cm - L : 56 cm - L : 56 cm (Éclat à la peinture)

800 - 1 200 €



297

Design de Jaime Hayon, 2011

Canapé 3 places,

base en aluminium poli satiné, deux coussins décoratifs. Fritz Hansen éditeur
88 x 221 x 93 cm

1 000 - 1 500 €



298*

Lodovico & Giotto ACERBIS & STOPPINO

(xx^e siècle)

Grand meuble bas

laqué rouge ouvrant à 2 portes escamotables et laissant découvrir des tiroirs, étagères et rangements en verre et chrome sur fond noir

70 x 280 x 49 cm

800 - 1 200 €



299*

LE CORBUSIER

(1887-1965)

Table de salle à manger modèle LC6

en acier laqué noir et plateau de verre. Edition Cassina, 1990
72 x 236 x 85 cm

800 - 1 200 €



300

Design de ALLERMIER

Deux poufs Pebble

revêtement tissu, piètement métal
H: 39 et 46 cm - Ø : 53 cm

300 - 500 €



301

Pierro GATTI (Né en 1940)
Cesare PAOLIN (1937-1983)
et Franco TEODORO (Né en 1939)

Pouf modèle « Sacco »

housse de couleur orange contenant des petites billes de polystyrène. Édition Zanotta
H : 68 cm - L : 80 cm - P : 80 cm

300 - 500 €



302

Fauteuil Crystal

Structure en bois rembourrée de mousse, habillage tissu
70 x 83 x 52 cm

300 - 500 €



303

Francesco ROTA

Fauteuil modèle « Bask S »

garniture tissu gris. Édition Paola Lenti
H : 75 cm - L : 101 cm - P : 97 cm

1 000 - 1 500 €



304

Pierre COLEU

(Né en 1948)

Commode modèle « Mickey Mouse »

en plastique et laminé polychrome. Edition Starform.
H : 120 cm - L : 58 cm - P : 53 cm

600 - 800 €



305

Marten CLAESSON, Eero KOIVISTO, Oia RUNE

Pouf modèle « SPIN »

garniture en feutre orange. Édition Tacchini
H : 39 cm - Ø : 90 cm

700 - 750 €



306

Borek SIPEK

(1949)

Fauteuil

piètement en métal chromé, structure en bois garnie de mousse recouverte de feutre bleue et rouge
H : 76 cm - L : 77 cm - P : 100 cm (État d'usage)

300 - 500 €



307

Travail français

Banquette à deux assises

en métal perforé laqué rouge fixée sur une barre central et un piètement en métal laqué noir
H : 79 cm - L : 110 cm - P : 57 cm (État d'usage)

250 - 300 €



308

PAOLA LENTI Éditeur

Tapis

en laine tressée et polyester de couleur framboise
200 x 300 cm

1 500 - 2 000 €



309

Néon Rolling Stones

Enseigne lumineuse

en verre de cristal soufflé, deux couleurs (rouge et bleu)

Fonctionne en 220 volts

60 x 50 cm

400 - 600 €



310*

Grand ventilateur Marelli

en métal noir et chromé

H : 183 cm

80 - 120 €



311

Pin up

en résine

H : 178 cm

400 - 600 €



312

Néon Route 66

Enseigne lumineuse Néon Route 66

en verre de cristal soufflé, deux couleurs (rouge et bleu) avec armature en métal. Fonctionne à 220 volts

50 x 50 cm

400 - 600 €



313*

Ventilateur double face Marelli

en métal noir et doré

H : 47 cm

30 - 50 €



314*

Lampe

en métal chromé et verre opalescent figurant un avion. Sarsaparilla Deco Design, 1978

100 - 150 €



320

Travail contemporain Coca Cola

Épreuve en métal argenté

socle en marbre.

H : 24 cm - Côtés : 8 cm

200 - 300 €



316

316*

Petit ventilateur Thermor

en métal et bakélite

H : 24,5 cm

10 - 20 €

317

317*

Petit ventilateur Marelli

en métal chromé

H : 27 cm

20 - 30 €

317a

317a*

Petit ventilateur G et S

en métal chromé

H : 37 cm

10 - 20 €



318*

Grand ventilateur double face Marelli

en métal noir et doré.

Mauvais état

H : 158 cm

200 - 300 €



319*

Production WALT DISNEY

3 Plutos, 4 Dalmatiens et un Teckel

en celluloïde

500 - 700 €



315

Importante hélice d'avion

en bois lamé collé,

bord d'attaque en métal

H : 183 cm

800 - 1200 €



321

Flipper Bonanza

Flipper électromécanique

de marque Gottlieb, modèle Bonanza, origine USA, année de production de 1964 à 1966. Edité à 2650 exemplaires. Flipper deux joueurs avec lancé de bille. Pieds et façade chromés. Ce flipper mis à part la caisse en bois, a été restauré par un amateur de la marque. La mécanique a été entièrement refaite, il est donc prêt à l'emploi. 175 x 75 x 140 cm

2000 - 3000 €



322

Néon Welcome to fabulous Las Vegas

Enseigne lumineuse

Néon en verre de cristal soufflé, cinq couleurs, armature en métal Fonctionne à 220 volts

90 x 100 cm

800 - 1200 €



323

Néon Cocktails

Enseigne lumineuse

Néon en verre de cristal soufflé, Quatre couleurs représentant un verre à cocktails Armature en métal Fonctionne en 220 volts

60 x 50 cm

400 - 700 €



324

Gas Pump Gilbarco pour le pétrolier Gulf

Belle et importante pompe à essence

de marque Gilbarco, origine USA, modèle 96B de 1940 Entièrement restaurée de couleur orange et bleu pour le pétrolier GULF Base en fonte, structure en métal et verre, cadran double, face en émail surmontée de son globe à l'effigie de la marque Gulf. Système d'éclairage de son globe et de ces deux façades en 220 volts 220 x 65 x: 45 cm

4000 - 6000 €



325

Ecole française

(du début xx^e siècle)

Scène de labour et paysage lacustre

Aquarelles (recto-verso), monogrammées L.C en bas à droite - 26 x 36 cm

150 - 200 €

326

Paul SEGUIN-BERTAULT

(1869-1964)

La Seine au pont Saint Michel

Huile sur toile signée en bas à gauche et datée 1907

Titrée sur le châssis. 55 cmx 38 cm

600 - 800 €



327

S. GUILLOUX

(xx^e siècle)

Paysage à l'Eglise

Pastel sur papier signé en bas à droite

35 x 54 cm à vue

40 - 60 €



328

Frank BOGGS

(1855-1926)

Paysage 1905

Fusain et aquarelle, signé en bas à gauche et daté

26 x 34 cm

80 - 100 €



329

P.DEMET

(xx^e siècle)

Vue d'une plage bretonne

Gouache sur papier signée en bas à gauche et datée 1953

20 x 29 cm.

30 - 80 €



330

Gervais LETERREUX

(1920-2003)

Paysage 1973

Huile sur toile signée en bas à gauche

46 x 55 cm

300 - 400 €



331

Roland VAN LERBERGHE

(1909-1997)

Scène portuaire

Deux huiles sur papier signées et datées 77

8,5 x 14 cm, 9,5 x 15 cm.

80 - 120 €



332

M.PARKER

(xx^e siècle)

Marine

Huile sur toile signée en bas à droite

102 x 150 cm

200 - 300 €



333

Jean VASSEUR

(1905-1986)

Le lac Saint-Pierre et la Cathédrale, Amiens

Huile sur carton signée en bas à droite et datée 43

26,5 x 34,5 cm

100 - 150 €

334

Lot non venu



335

José AZOULAI

(né en 1925)

Le port de Trouville

Aquarelle, signée en bas à droite
49 x 64 cm

500 - 700 €



336

Claude MIRBEL

(1874-?)

Paysage animé de personnages

Aquarelle, signée en bas à droite
33 x 47 cm

50 - 70 €



337

Robert L-P LAVOINE

(1916-1999)

Paysage, Gluges (dans le Lot)

Aquarelle sur papier,
signée en bas à droite & située en bas à gauche
33 x 47 cm

80 - 100 €



338

Robert LAVOINE

(1916-1999)

Honfleur couché de soleil sur la plage, 1948

Aquarelle, signée en bas à droite et datée
20 x 25,5 cm

300 - 400 €



339

Pierre GAILLARDOT

(1910-2002)

Barques

Huile et aquarelle sur papier marouffé sur carton
signée en bas à droite
27 x 56 cm

200 - 300 €



340

Fred ZELLER

(1912-2003)

La Maîtresse des eaux

Huile sur panneau signée en bas à droite, datée 89 au dos
28 x 38 cm

100 - 200 €



341

Pierre GAILLARDOT

(1910-2002)

Machine agricole

Encre et aquarelle sur papier signée en bas à droite
37 x 64 cm

200 - 300 €



342

Pierre GAILLARDOT

(1910-2002)

Deauville, la plage

Aquarelle signée en bas à droite
42 x 50 cm

300 - 400 €



343

Marie VALINGOT

(xx^e siècle)

Barques en bord de mer

Huile sur toile signée
33 x 46 cm

150 - 200 €



344

Pierre GAILLARDOT

(1910-2002)

Granville, 1954

Aquarelle sur papier signée, située et datée en bas à droite
45 x 56 cm

200 - 300 €



345

Marie VALINGOT

(xx^e siècle)

Barques en bord de mer

Huile sur toile signée
33 x 41 cm

150 - 200 €



346

Elie Anatole PAVIL
(1873-1944)

Scène de café

Encre brune signée en bas à droite. 12 cm x 17,5 cm à vue.

200 - 300 €



347

Paul LANGLOIS
(1858-1906)

Vue générale de Sèvres. Reproduction
53 x 72 cm

100 - 150 €



348

Odilon ROCHE
(1868-1947)

Conversation

Crayon et aquarelle, signé du cachet en bas à droite
16 cm x 22 cm

100 - 150 €



349

OUILLET (d'après)

Bâtiment agricole

Lithographie en couleur

Signée en bas à droite et daté 78. Numéroté 22/200
10,5 x 18,5 cm.

40 - 60 €



350

Adolphe CALS

(1818-1880)

Vue de Village

Encre brune signée en bas à gauche
12 cm x 20 cm.

300 - 400 €



351

Raoul CHAURAND-NAURAC

(1878-1948)

Deauville : l'heure du thé à la terrasse de l'Hôtel du Golf, circa 1930

Crayon ou fusain, signé en bas à gauche. Charmante et intéressante oeuvre témoignant du développement touristique de Deauville dans l'entre-deux guerres ; L'Hôtel du Golf venait d'être ouvert en 1929

600 - 800 €



352

Ecole française

(début xx^e siècle)

Paysage forestier

Lavis d'encre
11 x 18 cm.

50 - 150 €



353

Mathys PICARD

(1854-1938)

Paysage normand

Crayon sur papier. 15x 22 cm à vue
Exposition Galerie des orfèvres, Paris, 1963.

50 - 150 €



354

Claude GARDY

(1949)

Scène de rue animée

Huile sur panneau signée en bas à droite
22 x 27 cm

200 - 300 €



355

D. ROTTER

(xx^e siècle)

Evreux, Les Bords de l'Iton, sept. 1923

La rue de la préfecture et la cathédrale, oct 1923, l'Eglise St-Tavin, oct 1923.
Trois aquarelles sur papier, dans un même encadrement
23 cm x 14,5 cm, 32 cm x 23,5 cm et 23 cm x 14,5 cm.

200 - 300 €



356

Ecole française

(du xx^e siècle)

Paris, vu sur le Sacré Cœur

Huile sur isorel signée en bas à gauche (indéchiffrable)
22 cm x 27 cm

100 - 200 €



357

Robert L-P LAVOINE

(1916-1999)

Montmartre sous la neige

Aquarelle et gouache, signé en bas à gauche
32 x 46,5 cm

100 - 150 €



358

Henri TOULOUSE LAUTREC (d'après)

(1864-1901)

À l'ami Simonet

Lithographie monogrammée
et datée dans la planche en haut à droite
dim : 75x54 cm

400 - 600 €



359

SEM (d'après)

(1863-1934)

Les danseuses à Deauville, 1913

Pochoir signé en bas à droite
42 x 30 cm

200 - 300 €



360

SEM (d'après)

(1863-1934)

Ida Rubinstein et D'Annunzio, 1913

Pochoir, signé en bas à droite
43 x 30 cm à vue

300 - 400 €



361

SEM (d'après)

(1863-1934)

Mayol et Dranem, 1913

Pochoir signé en bas à gauche
47 x 33 cm

200 - 300 €



362

SEM (d'après)

(1863-1934)

La Fiat triomphe à Deauville

Lithographie signée en bas à droite
33 x 50 cm

150 - 200 €



363

André STEPHAN

(xx^e siècle)

Portrait de femme, 1930

Aquarelle originale, signé en bas à gauche
33 x 25 cm à vue

150 - 200 €



364

SEM (d'après)

(1863-1934)

Lithographie

signée en bas à droite
48 x 130 cm

300 - 400 €



365

Charles HALLO (d'après)

(1882-1969)

Affiche SNCF

Pont Audemer et La Basse Risle
102,5 x 75 cm

100 - 150 €



366

Anonyme

Voitures Duesenberg, 1930

Gravure, d'après un original
59 x 89 cm à vue

100 - 200 €



367

SEM (d'après)

(1863-1934)

Tribune du Jockey-Club à Longchamp, 1927

Reproduction
Encadrée 66 x 81 cm

100 - 200 €



368

SEM (d'après)

(1863-1934)

Jean Patou à Deauville, 1927

Pochoir
49 x 31 cm à vue

300 - 400 €



369

André STEPHAN

(xx^e siècle)

Le Water Polo

Aquarelle originale, signé en bas à droite
39 x 27 cm

150 - 200 €



370

SEM (d'après)

(1863-1934)

Salon de Deauville, 1913

Pochoir signé en bas à droite
30 x 43 cm

300 - 400 €



371

SEM (d'après)

(1863-1934)

Bony de Castellame, 1913

Pochoir
43 x 29 cm à vue

200 - 300 €



372

Travail décoratif du xx^e siècle

Deux panneaux

de laque décoratifs représentant des cavaliers chinois
91 x 120 cm

300 - 400 €



373

Florent GASSER

(1950)

Nous sommes tous des pions

Technique mixte sur panneau signée en bas à droite
47x51 cm

500 - 700 €



374

Travail contemporain

Nu masculin de dos

Huile sur toile
101 x 76 cm

300 - 500 €



375

RICHROL

(Contemporain)

Portrait stylisé d'un chevalier sur sa monture

Huile sur toile signée en bas vers la droite
122 x 182 cm

200 - 300 €



376

André MARCHAND

Portrait de femme

Dessin au crayon signé en bas à droite,
dédiacé et daté 1936 au dos
26 x 35 cm

80 - 120 €



377

VAGH WEINMANN (attribué à)

(xx^e siècle)

Rue de Village animée

Huile sur carton
22,5 x 27,5 cm

50 - 150 €



378

Reproduction sur toile

représentant une femme orientale

61 x 50 cm

40 - 60 €



379

Jacques CARTIER (d'après)

(1907-2001)

Panthere noire

Estampe en couleurs signée en bas à droite
50 x 93 cm à vue

200 - 300 €



380

Travail

du (xx^e siècle)

Nu au voile, 1927

Huile sur toile marouflée sur carton
54 x 45 cm

200 - 300 €



381

Paul JOUVE
(1878-1973)

Marabout et rhinocéros 1948

Lithographie originale
26 x 41 cm à vue

150 - 200 €



382

Paul JOUVE (d'après)
(1878-1973)

Elephant devant Angkor-Vat

Lithographie originale, signée en bas à droite
21 x 18 cm à vue

300 - 400 €



383

Paul JOUVE (d'après)
(1878-1973)

Panthere, 1948

Eau forte
25 x 21 cm

300 - 400 €



384

Paul JOUVE (d'après)
(1878-1973)

Elephant et Python, 1948

Lithographie originale, signée en bas à gauche
26 x 41 cm

150 - 200 €



385

REMINGTON

(xx^e siècle)

Portraits au croissant de lune

Huile sur toile signée en bas à droite

76 x 101 cm

200 - 300 €



386

Isabelle MERLET

(xx^e siècle)

Les baigneuses

Huile sur toile, signée en bas à droite et datée 94

114x 144 cm

1 000 - 2 000 €



387

Anonyme

Portrait de femme

Lithographie

84 x 65 cm

150 - 200 €



388

CHAPAGRE

(née en 1947)

Galop charge n°1, 2013

Digit photo art. Edition à 5 exemplaires signée en bas à droite

(numérique) et contresignée au dos

60 x 80 cm

600 - 800 €



389

FERRE (d'après)

(xx^e siècle)

Sans titre

Deux lithographies signées et numérotées sur 60

64,5 x 50,5 cm

80 - 120 €



390

CHAPAGRE

(née en 1947)

Polo charge n°2, 2013

Digit photo art. Edition à 5 exemplaires signée en bas à droite (numé-

rique) et contresignée au dos

60 x 90 cm

600 - 800 €



391

Lucio LOUBET

(1927)

7^{ème} série de la métamorphose, n°23

Acrylique sur toile signée et datée 1982 au dos

70 x 60 cm

300 - 500 €



392

Lucio LOUBET

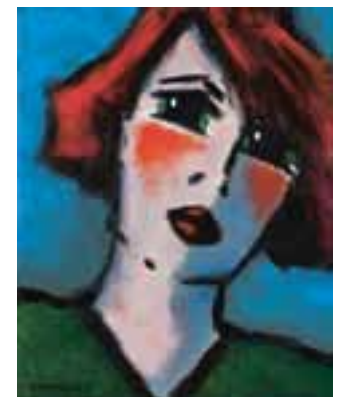
(1927)

8^{ème} série de la métamorphose, n°40

Acrylique sur toile signée, située Paris et datée 1984 au dos

72 x 54 cm

300 - 500 €



393

Daniel TIMMERS

(1948)

Série Regards Perdus n°1

Acrylique sur toile signée en bas à gauche, datée 2013 au dos

50 x 40 cm

1 200 - 1 500 €



394

Lucio LOUBET

(1927)

8^{ème} série de la métamorphose, n°37

Acrylique sur toile signée, située et datée 1984 au dos

55 x 38 cm

200 - 300 €



395

Daniel TIMMERS

(1948)

Rencontre à Trouville

Acrylique sur toile signée en bas à gauche et datée 2013 au dos

40 x 50 cm

1 200 - 1 500 €



396

Lucio LOUBET

(1927)

7^{ème} série de la métamorphose, n°15

Acrylique sur toile signée, située Paris et datée 1981 au dos

46 x 38 cm

200 - 300 €



397

Pablo PICASSO (d'après)
(1881-1973)

Affiche lithographie

Mourlot
27 x 39 cm

300 - 500 €



398

Pablo PICASSO (d'après)
(1881-1973)

Portraits Lithographie

signée dans la planche en haut à droite, datée 18/10/65 en haut à gauche
65 x 54 cm

1 500 - 2 000 €



399

Pablo PICASSO (d'après)
(1881-1973)

Bouquet de fleurs

Lithographie signée dans la planche en bas à gauche
40 x 47 cm

300 - 500 €



400

Pablo PICASSO
(1881-1973)

Sans titre, 1949

Lithographie, signée en haut à gauche
64 x 50 cm à vue

500 - 600 €



403

George BRAQUE (d'après)
(1882-1963)

Nature morte

Lithographie signée dans la planche en bas à droite
47 x 31 cm

1 300 - 1 500 €



401

George BRAQUE (d'après)
(1882-1963)

Composition bleue

Lithographie signée dans la planche au centre à droite
50 x 72 cm

600 - 800 €



402

Fernand LEGER (d'après)
(1881-1955)

Sans titre

Affiche lithographique Mourlot signée et datée
dans la planche en bas à droite
57 x 52 cm

400 - 600 €



404

Serge CHARCHOUNE (d'après)
(1888-1975)

Sans titre

Lithographie signée au crayon en bas à droite
69 x 53 cm

400 - 600 €



405

Joan MIRO (d'après)
(1893-1983)

Composition

Lithographie non signée
76 x 54 cm

500 - 700 €



406

Hans HARTUNG
(1904-1989)

Sans titre

Affiche lithographique Mourlot
signée dans la planche en bas à gauche
61 x 52 cm

500 - 700 €



407

Joan MIRO (d'après)
(1893-1983)

Composition

Affiche lithographique
50 x 46 cm

300 - 500 €



408

James COIGNARD (d'après)
(1925-1997)

Composition

Gravure originale
68 x 50 cm

600 - 800 €



409

Joan MIRO (d'après)
(1893-1983)

Composition

Affiche lithographique (Mourlot) signée dans la planche en bas à droite
53 x 51 cm

300 - 500 €



410

Edouard PIGNON (d'après)
(1905-1993)

Lithographie

signée au crayon en bas à droite
56 x 76 cm

200 - 300 €



411

LIONEL (d'après)
(1949)

Composition

Gravure originale
64 x 64 cm

300 - 500 €



412

SAXKA (d'après)

(xx^e-xxi^e siècle)

Composition

Estampe signée en bas à droite et numérotée 27/75
70 x 53 cm

100 - 150 €



413

WALKER (d'après)

(xx^e-xxi^e siècle)

November, Sand flowers, Vandover et Dover

Quatre lithographies signées en bas à droite, numérotées
3/60, EA, 10/75 et EA en bas à gauche
71 x 55 cm, 65,5 x 49,5 cm, 39,5 x 48,5 cm et 50,5 x 37 cm

150 - 200 €



414

Arthur LUIZ PIZA

(1928)

Composition

Lithographie signée en bas à droite et numérotée 44/99
48,5 x 31 cm

150 - 200 €



415

Yannick BALLIF (d'après)

(1927-2009)

Les perroquets

Trois lithographies signées et numérotées 19/70
66 x 49 cm

150 - 200 €



416

MUNCH (d'après)

(xx^e-xxi^e siècle)

Galets d'or

Lithographie signée en bas à droite, titrée et numérotée
71/85 en bas à gauche
47 x 53 cm

80 - 120 €



417

MOESCHAUF (d'après)

(xx^e-xxi^e siècle)

Composition

Estampe signée en bas à droite et datée 73,
numérotée 22/80
74 x 60 cm

74 - 60 €



418

PoI BURY (d'après)

(1922-2005)

Composition géométrique

Lithographie signée en bas à droite et numérotée 5/50
en bas à gauche
77 x 57,5 cm

150 - 200 €



419

Gilou BRILLANT (d'après)

(1935)

Compositions

4 lithographies signées
et numérotées sur 5 (2), X et EA

200 - 300 €



420

Raoul LAZAR (d'après)

(1938)

Compositions

4 lithographies signées et numérotées sur
60 (1), 75 (1) et EA (2)

150 - 200 €



421

Luis FEITO (d'après)

(1929)

Compositions

4 lithographies signées et numérotées sur
90 (1), 99 (2) et 110

100 - 200 €



422

Jean MIOTTE (d'après)

(1926)

Compositions

Trois lithographies en couleurs signées en bas à droite
et numérotées EA III/XX, 12/75 et EA III/XX
72,5 x 50,5 cm à vue

150 - 200 €



423

Mircéa MILCOVITCH (d'après)

(1941)

Compositions

Trois lithographies signées en bas à droite
et numérotées sur VI, 60 et 75. Une datée 70

100 - 150 €



424

Luis FEITO
(1929)

Compositions

4 lithographies signées en bas à droite et numérotées
3/100 (2), 3/110 et 3/99
57 x 77 cm (3) et 77 x 57 cm

1500 - 200 €



425

Pierre ALECHINSKY (d'après)
(1927)

Sans titre

Deux lithographies
signées et numérotées 60/90
56,5 x 43,5 cm

000 - 000 €



426

Patrick PINON (d'après)
(xx^e siècle)

Eau potable

Pochoir sur papier
signé en bas à droite et daté 2002
74 x 49 cm

150 - 200 €



427

Lot de 10 lithographies

signées et numérotées d'après Bazaine, Claisse, Carter,
Riopelle, Casanova, Rebeyrolle....

200 - 300 €



428

Jean-Luc BEAUFILS
(1953)

Femme aux bras croisés

Technique mixte, signée en haut au milieu
20 x 13,5 cm

1 200 - 1 500 €



429

Jean-Luc BEAUFILS
(1953)

L'homme à la pipe

Technique mixte, signée en haut droite
20,5 x 13,5 cm

1 000 - 1 500 €



430

Dorothée CHEMIAKINE
(1964)

Personnage surréaliste, 1990

Technique mixte, signée et datée en bas à droite
37,5 x 28,5 cm

300 - 500 €



431

Jean-Luc BEAUFILS
(1953)

Nature morte aux fruits

Gouache marouflée sur toile, signée en haut au milieu
65 x 50 cm

3 500 - 4 500 €



432

CHAPAGRE
(née en 1947)

Comedia Del Arte

Acrylique sur carton signée au dos
30 x 44 cm

200 - 300 €



433

CHAPAGRE
(née en 1947)

Compositions

Suite de 3 acryliques sur toile signées au dos
35 x 27 cm

400 - 600 €



434

CHAPAGRE
(née en 1947)

Sans titre

Acrylique sur toile signée en bas à droite
50 x 50 cm

400 - 600 €



435

CHAPAGRE
(née en 1947)

Sans titre

Acrylique sur toile signée en bas à droite
61 x 50 cm

400 - 600 €



436

CHAPAGRE
(née en 1947)

Bataille, 2010-2011

Acrylique sur toile signée au dos et titrée
73 x 92 cm

600 - 800 €



437

CHAPAGRE
(née en 1947)

Le lapin

Acrylique sur toile signée en bas à droite
50 x 50 cm

200 - 300 €



438

CHAPAGRE
(née en 1947)

Jean-Antoine

Acrylique sur toile signée en bas à droite et datée 2009
100 x 50 cm

400 - 600 €



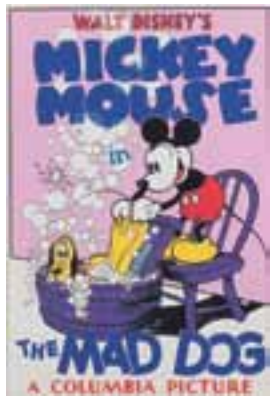
439

CHAPAGRE
(née en 1947)

Taureau

Acrylique sur toile signée en bas à droite, contresignée au dos
et datée 2011
50 x 50 cm

400 - 600 €



440

Affiche WALT DISNEY

Mickey Mouse in The Mad Dog
71 x 48 cm à vue

300 - 400 €



441

ASLAN
(1930)

Femme au vent

Lithographie originale signée en bas à droite et numérotée 43/79
64 x 49 cm

350 - 450 €



442

Affiche WALT DISNEY

Goofy and Wilbur, how to fish
70 x 45,5 cm à vue

300 - 400 €



443

Photo sur carton de Marilyn Monroe

Tirage photo contre collé sur carton
d'après une photo ancienne de Sam Shaw
58 x 47 cm

400 - 500 €



444

Affiche Miles Davis

Encadrée
96 x 64 cm

500 - 600 €



445

Photo sur carton de Marilyn Monroe

Tirage photo contre collé sur carton
d'après une photo ancienne de Sam Shaw
56 x 45 cm

400 - 500 €



446

YOUB
(1976)

Pin-Up

Collages sur papier
63 x 47,5 cm

200 - 300 €



447

ASLAN
(1930)

Nus

Lithographie originale signée en bas à droite et numérotée
75/100 en bas à gauche
53 x 75 cm

350 - 450 €



448

FREDDISH
(1971)

Obélisque BD

Technique mixte sur fond d'affiche, signée en haut à droite
75,5 x 58,5 cm

800 - 1200 €



449

ASLAN
(1930)

Pin Up Cow girl, Crazy Horse

Digigraphie signée en bas à droite et numérotée 2/50 Certificat
également signé avec puce électronique à numérotation unique
collé au dos
58 x 41 cm

500 - 600 €



450

Karl LAGASSE
(1981)

Dollars (2010)

Technique mixte sur plexiglas
150 x 105 cm

2500 - 3500 €



451

ASLAN
(1930)

Nu de dos

Digigraphie signée en bas à droite et numérotée 2/50
Certificat également signé avec puce électronique
à numérotation unique collé au dos
58 x 41 cm

500 - 600 €



452

FREDDISH

(1971)

Alfa

Acrylique sur toile, signée au milieu vers le bas
73 x 92 cm

1 500 - 2 000 €



453

FREDDISH

(1971)

Up Town

Acrylique sur toile, signée en bas au milieu
65 x 81 cm

1 200 - 1 500 €



454

JAKE

(1967)

This is Myanmar

Acrylique et posca sur toile, signée, contresigné
et titré au dos
30 x 30 cm

500 - 700 €



455

JAKE

(1967)

I love Paris

Posca sur toile, signée en bas à droite
50 x 150 cm

2 500 - 3 000 €



456

JAKE

(1967)

Eskimo

Acrylique et posca sur toile, signé en bas à droite,
contresigné et titré au dos
30 x 30 cm

500 - 700 €



457

YOUB

(1976)

Sans titre

Collages sur papier
48,5 x 68,5 cm

300 - 400 €



458

YOUB

(1976)

Sans titre

Collages sur papier
68,5 x 48,5 cm

300 - 400 €



459

YOUB

(1976)

Sans titre

Collages sur papier
48,5 x 68,5 cm

300 - 400 €



460

ERRO

(1932)

Barbarella

Lithographie en couleurs signée en bas à droite et
datée 2001, numérotée 81/199 en bas à gauche
84,5 x 45 cm

600 - 800 €



461

ERRO

(1932)

Pin up

Lithographie en couleurs signée en bas à droite et datée
2001, numérotée 8/199 en bas à gauche
68 x 52 cm

600 - 800 €



462
SWATCH. Lot de 10 montres
40 - 60 €



463
SWATCH. Lot de 10 montres
40 - 60 €



464
SWATCH. Lot de 10 montres
40 - 60 €



465
SWATCH. Lot de 10 montres
40 - 60 €



466
SWATCH. Lot de 10 montres
40 - 60 €



467
SWATCH. Lot de 10 montres
40 - 60 €



468
SWATCH. Lot de 10 montres
40 - 60 €



469
SWATCH. Lot de 10 montres
40 - 60 €



470
SWATCH. Lot de 10 montres
40 - 60 €



471
SWATCH. Lot de 10 montres
40 - 60 €



472
SWATCH. Lot de 10 montres
40 - 60 €

Conditions générales d’achat

TRADART DEAUVILLE est un opérateur de ventes de meubles aux enchères publiques régi par la loi du 10 juillet 2000. TRADART DEAUVILLE agit comme mandataire du vendeur, qui contracte avec l’acquéreur. **Les ventes aux enchères organisées par TRADART DEAUVILLE sont soumises aux présentes conditions :**

Les biens mis en vente

Des expositions préalables à la vente seront organisées par TRADART DEAUVILLE afin que les acquéreurs potentiels puissent examiner les biens pouvant les intéresser.

Des rapports d’état peuvent être communiqués à titre indicatif et gracieux sur simple demande, par courrier, téléphone ou e-mail. Ceux-ci sont fonction des connaissances artistiques et scientifiques à la date de la vente et toute erreur ou omission ne sauraient entraîner la responsabilité de la Maison de Ventes. Les mentions figurant au catalogue sont établies par TRADART DEAUVILLE et l’expert qui l’assiste le cas échéant, sous réserve des notifications et des rectifications annoncées au moment de la présentation du lot et portées au procès-verbal de la vente. Les dimensions, le poids et les estimations ne sont données qu’à titre indicatif. Elles ne sauraient en aucun cas constituer une quelconque garantie. Les couleurs des œuvres portées au catalogue peuvent être différentes en raison des processus d’impression.

L’absence de mention d’état au catalogue n’implique nullement que le lot soit en parfait état de conservation ou exempt de restauration, usures, craquelures, rentoilage ou autre imperfection. Les biens sont vendus dans l’état où ils se trouvent au moment de la vente.

Sauf mention contraire, les pierres que nous présentons sont susceptibles d’avoir subi une amélioration thermique ou une amélioration de leur clarté au moment de leur extraction et de leur taille dans leur pays d’origine. En effet, dans de nombreux cas, ces modifications ne sont décelables qu’avec l’utilisation de techniques de laboratoire très élaborées. Ces gemmes ont pu faire l’objet de ces pratiques générales d’embellissements. Les bijoux sont livrés en l’état et ne peuvent être repris (décret n°2002-65 du 14 janvier 2002).

Les lots précédés d’un (-) sont vendus à titre occasionnel par la Société de vente, l’expert ou parents et employés de ces derniers.

Aucune réclamation ne sera admise une fois l’adjudication prononcée, l’exposition préalable ayant permis l’examen de l’objet.

En cas de retrait d’un objet avant la vente par un déposant et après la parution du catalogue ou, en cas de modification du prix de réserve rendant impossible la mise en vente immédiate de l’objet, le vendeur sera tenu de verser à TRADART DEAUVILLE à titre de dédommagement les honoraires acheteurs et vendeurs calculés sur la base de l’estimation médiane indiquée au catalogue. La remise de l’objet retiré de la vente sera suspendue au règlement desdits honoraires. En l’absence de règlement, l’objet sera à nouveau présenté à la vente selon les termes de la réquisition de vente initiale.

La vente

Les enchérisseurs sont invités à se faire connaître auprès de TRADART DEAUVILLE avant la vente afin de permettre l’enregistrement de leurs données personnelles. Le mode usuel pour enchérir consiste à être présent dans la salle.

Toutefois, tout enchérisseur qui souhaite participer sans être présent peut passer un ordre d’achat ou enchérir par téléphone. TRADART DEAUVILLE se chargera gracieusement des enchères téléphoniques et des ordres d’achat.

Dans tous les cas, TRADART DEAUVILLE ne pourra être tenu pour responsable d’un problème de liaison téléphonique ainsi que d’une erreur ou d’une omission dans l’exécution des ordres reçus. Dans l’hypothèse de deux ordres d’achat identiques, c’est l’ordre le plus ancien qui aura la préférence. En cas d’enchères dans la salle pour un montant équivalent à un ordre d’achat, l’enchérisseur présent aura la priorité. Le plus offrant et dernier enchérisseur sera l’adjudicataire, pourvu que l’enchère soit égale ou supérieure au prix de réserve éventuellement stipulé. En cas de double enchère reconnue effective par le commissaire-priseur, le lot sera remis en vente, toutes les personnes présentes pouvant concourir à la deuxième mise en adjudication.

L’adjudicataire ne pourra obtenir la livraison du lot qu’après règlement de l’intégralité du prix. En cas de remise d’un chèque ordinaire, seul l’encaissement du chèque vaudra règlement.

Le paiement

La vente est faite au comptant et conduite en euros. Les acquéreurs paieront en sus de l’adjudication, par lot, les frais et taxes suivantes : - Lots en provenance de la CEE : 20,90% HT + TVA au taux en vigueur (19,6%, 7% pour les livres). - Lots en provenance hors CEE (indiqués par *) : aux commissions et taxes indiquées ci-dessus, il convient d’ajouter la TVA à l’import, soit 7% du prix d’adjudication, et 19,6% pour les bijoux.

Les TVA sur commissions et TVA à l’import peuvent être rétrocédées à l’adjudicataire sur présentation des justificatifs d’exportation hors CEE.

Un adjudicataire CEE justifiant d’un n° de TVA intracommunautaire sera dispensé d’acquitter la TVA sur les commissions.

Le paiement du lot aura lieu au comptant, pour l’intégralité du prix, des frais et taxes, même en cas de nécessité d’obtenir une licence d’exportation.

L’adjudicataire pourra s’acquitter par les moyens suivants :

- Espèces : jusqu’à 3 000 € frais et taxes compris pour les ressortissants français et jusqu’à 15 000 € frais et taxes compris pour les ressortissants étrangers sur présentation de leurs papiers d’identité.

- Par chèque : Présentation obligatoire d’une pièce d’identité. Les chèques tirés sur une banque étrangère ne sont autorisés qu’après l’accord préalable de TRADART DEAUVILLE. Il est conseillé aux acheteurs de fournir une lettre accreditive de leur banque pour une valeur avoisinant leur intention d’achat.

- Virement bancaire : CL PARIS CHAMPS ELYSEE AS(00443) / 30002 / 00443 / 0000012516J / 90 /IBAN FR71 3000 2004 4300 0001 2516 J90 / Code B.I.C. : CRLYFRPP

- Par carte de crédit : Visa, Mastercard

À défaut de paiement par l’adjudicataire, après mises en demeure restées infructueuses, le bien est remis en vente à la demande du vendeur sur folle enchère de l’adjudicataire défaillant. En outre, TRADART DEAUVILLE se réserve

de réclamer à l’adjudicataire défaillant :

- Des intérêts au taux légal majoré de cinq points. - Le remboursement des coûts supplémentaires engendrés par sa défaillance. - Le paiement de la différence entre le prix d’adjudication initial et le prix d’adjudication sur folle enchère s’il est inférieur, ainsi que les coûts générés par les nouvelles enchères. TRADART DEAUVILLE se réserve la possibilité de procéder à toute compensation avec les sommes dues à l’adjudicataire défaillant. De même, TRADART DEAUVILLE se réserve d’exclure de ses ventes futures, tout adjudicataire qui n’aura pas respecté les présentes conditions de vente.

L’État français dispose d’un droit de préemption des œuvres vendues conformément aux textes en vigueur. L’exercice de ce droit intervient immédiatement après le coup de marteau, le représentant de l’État manifestant alors la volonté de ce dernier de se substituer au dernier enchérisseur, et devant confirmer la préemption dans les 15 jours. TRADART DEAUVILLE ne pourra être tenu pour responsable des condition de la préemption de l’État français.

Exportation

L’exportation des œuvres d’art considérées comme des biens culturels est soumise à autorisation de la part du Ministère de la Culture. L’exportation dans un pays de l’Union Européenne est subordonnée à l’obtention d’un certificat d’exportation délivré par les services compétents du Ministère de la Culture, dans un délai maximum de 4 mois à compter de sa demande. Ce certificat pourra être demandé par TRADART DEAUVILLE pour le compte de l’acheteur après la vente. L’exportation dans un pays tiers de l’Union Européenne est subordonnée outre à l’obtention d’un certificat d’exportation, à la délivrance d’une licence d’exportation et à une déclaration en douanes. Dans ce cas, l’acheteur devra s’assurer des services d’un transitaire afin de solliciter les autorisations requises. Il convient de préciser que la loi punit de sanctions pénales quiconque exporte ou tente d’exporter un bien culturel sans avoir obtenu les autorisations requises (Art. L-114-1 du code du Patrimoine).

TRADART DEAUVILLE ne peut être tenu pour responsable des délais ou des éventuels refus de délivrance d’un certificat par le Ministère de la Culture.

Compétences législative et juridictionnelle

Conformément à la loi, il est précisé que toutes les actions en responsabilité civile engagées à l’occasion des priseses et des ventes volontaires et judiciaires de meubles aux enchères publiques, se prescrivent par cinq ans à compter de l’adjudication ou de la prisée.

Les présentes conditions de vente sont régies par le droit français. Toute contestation relative à leur existence, leur validité et leur exécution sera tranchée par le tribunal compétent du ressort de Lisieux (14).

Conditions of purchase

The auction house TRADART DEAUVILLE is a voluntary sales company governed by the law of 10 July 2000.

The auction house acts as agent for the seller who enters into a contract for sale with the purchaser.

The auction sales organized by TRADART DEAUVILLE are hereby subject to the following conditions of sale, which can be modified by sale-room notice or oral indications before the sale, which will be recorded in the official sale record:

Goods for auction

Potential purchasers are invited to examine the items that might be of interest to them during the exhibits which are organized by the auction house TRADART DEAUVILLE.

Condition reports may be requested from the auction house by letter, telephone or electronic mail. They will be sent free of charge but are to be used for information only. The reports will include the artistic and scientific information known to the auction house at the date of the sale and the latter will not accept any responsibility for errors or omissions.

Description of the lots are only the expression of TRADART DEAUVILLE and where applicable by the expert who assists the former. They are subject to notices and corrections given when the lots is presented and included in the bill of sale. Sizes, weights and estimates are given for information only. The colors of the Works included in the catalogue may vary due to printing techniques.

The lack of information by relating a restoration, wear, cracks, reining or other imperfection does not imply that the item is exempt from any current, past or repaired defect. Inversely, the indications of any defect don’t imply the absence of any other defect. The goods are sold in the state they are found at the time of sale. As the prior exhibit has enabled potential purchasers to examine the object, no claim will be accepted once the hammer has gone down.

In the event of a withdrawal of a lot prior to the sale by a depositor and after the publication of the catalogue or, in the event of a modification to the minimum price rendering it impossible to put the lot up for the sale immediately the seller will be obliged to pay the purchaser and seller fees calculated on the basis of the median estimate stipulated in the catalogue to TRADART DEAUVILLE by way of compensation. The article which has been withdrawn will not be returned to the seller until the aforementioned fees are paid. If no payment is forthcoming, the article will be put up for sale once again in line with the terms of the initial sale requisition.

The sale

The bidders are invited to make themselves known to TRADART DEAUVILLE before the sale to ensure that their personal details are recorded. Bidders are generally present in the room. However, TRADART DEAUVILLE may graciously accept to receive some absentee bids in writing or bid by telephone from a prospective buyer who has expressed such a request before the sale.

In all cases, TRADART DEAUVILLE cannot be held responsible for a problem with the telephone link along with an error or omission in the execution of the absentee bids received.

In the event of two identical absentee bids, preference will be given to the earliest

absentee bid. The bidder who is present in the room shall have priority over an absentee would will have made the highest bid provided the final bid is equal to or higher than the reserve price if such a reserve price has been stipulated. In the event of a double bid which is confirmed as such by the auctioneer, the lot will be put up for sale again and any or all persons present will have the right to take part in the second sale again and any or all persons present will have the right to take part in the second sale by auction.

The lot will be delivered to the buyer only after the entire payment of the price, costs and taxes. If payment is made by cheque, the lot will be delivered after cashing.

Payment

Sales are to be paid for in cash and in Euros. In addition to the hammer price, purchasers must pay the following costs and taxes per lot: Lots from EEC: 20, 90% excluding tax, or 25% including tax. Lots out of EEC (preceded by the sign); in addition to the costs and taxes aforementioned, import tax will be added as follows, 7% of the hammer price, and 19,6% for jewels.

The taxes (VAT on commissions and VAT on importation) can be retroceded to the purchaser on presentation of written proof of exportation outside the EEC. An EEC purchaser who will submit his intra-community VAT number will be exempted from paying the VAT on commissions.

The payment of the lot will be made cash, for the whole of the price, costs and taxes, even when an export license is required.

The purchaser will be authorized to pay by the following means:

-In cash: up to 3000 €, costs ans taxes included, for French Citizen, up to 15.000 €, costs and taxes included, for foreign Citizen on presentation of their identity papers.

- By cheque drawn on a French bank on presentation of identity papers and for any company, a KBIS dated less than 3 months presentation. Cheque drawn on a foreign bank will only be accepted provided prior consent is obtained from TRADART DEAUVILLE. Purchasers are advised to provide a letter from their bank for an amount which is close to their intended purchase figure.

- By bank transfer: CL PARIS CHAMPS ELYSEE AS (00443)/ 30002/ 00443/ 0000012516J/ 90/ IBAN FR 71 3000 2004 4300 0001 2516 J90/ Code B.I.C.: CRLYFRPP

- By credit card: Visa, Mastercard

Should the buyer fail to pay the amount due, and after notice to pay has been given by TRADART DEAUVILLE to the buyer without success, at the seller request, the lost is reoffered for sale, Under the French procedure know as « procédure de folle enchère ».

In addition, TRADART DEAUVILLE reserves the right to claim against the defaulting

buyer, at his option:

-interest at the legal rate increased by five points – Reimbursement of additional costs generated by the buyer’s default – The payment of the difference between the initial hammer price and the price of sale after " procedure de folle enchère" it is inferior as well has the costs generated by the new auction.

TRADART DEAUVILLE reserves the right to set up any amount TRADART DEAUVILLE may owe the defaulting buyer with the amount to be paid by the defaulting buyer. TRADART DEAUVILLE reserves also the right to exclude from any future auction, any bidder who has been a defaulting buyer or who has not fulfilled these general conditions of purchase.

The French state entitled to use a right of pre-emption on Works of art, pursuant to the rules of law in force. The use of this right comes immediately after the hammer stroke, the representative of the French state expressing then the intention of the state to substitute for the last bidder, provided he confirms the pre-emption decision within fifteen days.

TRADART DEAUVILLE will not bear any responsibility for the condition of the pre-emption by the French State.

Export

The export of the works of art considered as "cultural goods" must be authorized by the Ministry for the Arts (Art. L-111-2 of the patrimony code).

The export in a country of the EEC requires a certificate of export issued by the Ministry of the Arts in a delay that can take 4 months. This certificate could be asked by the auction house on behalf of the buyer after the sale.

The export in a country out of EEC requires a certificate of export, more an export license and a customs declaration. In this case, the buyer has to pass through a transit company in order to ask for these export authorizations.

The law punishes of penalties the person who exports or tries to export a cultural good without the authorizations required (Art. L-114-1 of the patrimony code).

TRADART DEAUVILLE can not be responsible for the delay or the refusal of export certificate from the Ministry for the Arts.

Governing law and jurisdiction

In accordance with the law, it is added that all actions in public liability instituted on the occasion of valuation and of voluntary and court-ordered auction sales are barred at the end of five years from the hammer price or valuation.

These Conditions of Purchase are governed by French law exclusively. Any dispute relating to their existence, their validity and their binding effect on any bidder or buyer shall be submitted to the exclusive jurisdiction of the Courts of France.

Intérieurs du XX^e siècle

Dimanche 3 novembre 2013

- Ordre d'achat
- Enchères téléphoniques

Fax : +33 (2) 31 88 18 19

Nom et Prénom :

Adresse :

Téléphone : Portable :

E-mail :

Téléphone pendant la vente :

Les ordres d'achat écrits ou les enchères par téléphone sont une facilité pour les clients.
Ni TRADART, ni ses employés ne pourront être tenus responsables en cas d'erreurs éventuelles ou omission dans leur exécution comme en cas de non-exécution de ceux-ci.

LOTS	DÉSIGNATION	ENCHÈRES
.....
.....
.....
.....
.....
.....
.....
.....
.....
.....
.....
.....
.....
.....
.....
.....
.....
.....
.....
.....

Autorisation de prélèvements à distance
 CB
 EXPIRE CRYPT

Signature :

Je déclare avoir pris connaissance des conditions générales, informations et avis imprimés dans le catalogue, et accepte d'être lié (e) par leur contenu ainsi que par toute modification pouvant leur être apportée, soit par avis affiché dans la salle des ventes, soit par annonce faite avant ou pendant la vente.

Je vous prie d'acquiescer pour mon compte personnel, aux limites en euros, les lots que j'ai désignés ci-contre (les limites ne comprenant pas les frais à la charge de l'acheteur).

Date : Signature :



DÉPARTEMENTS

Meubles, objets d'art des xvii^e, xviii^e et xix^e siècles, tapis, tapisseries, céramique

James Fattori
+33 (2) 31 88 08 22
fattori@tradart-deauville.com

Dessins, tableaux et sculptures des xix^e et xx^e siècles

Sophie Leteuris
+33 (2) 31 88 18 20
leteuris@tradart-deauville.com

Bijoux, montres, argenterie, accessoires vintage

Vanessa Leteuris
+33 (2) 31 88 85 85
contact@tradart-deauville.com

Vins et alcools

Tony Loiseau
+33 (2) 31 88 18 21
loiseau@tradart-deauville.com

Arts décoratifs du xx^e siècle, art contemporain

James Fattori
+33 (2) 31 88 08 22
fattori@tradart-deauville.com

Sporting Sales

Sophie Leteuris
+33 (2) 31 88 18 20
leteuris@tradart-deauville.com

Livres et autographes

Tony Loiseau
+33 (2) 31 88 18 21
loiseau@tradart-deauville.com

SERVICES

Accueil, secrétariat

Marie Lemonnier
+33 (2) 31 88 18 18
lemonnier@tradart-deauville.com

Comptabilité acheteurs/vendeurs

Tony Loiseau
+33 (2) 31 88 18 21
loiseau@tradart-deauville.com

Magasinage, logistique des ventes

Benoît Germain
germain@tradart-deauville.com

Inventaires

James Fattori
+33 (2) 31 88 08 22
fattori@tradart-deauville.com

TRADART
Deauville

Le Galaxy - 14800 DEAUVILLE

Opérateur de ventes volontaires de meubles
aux enchères publiques agréé
par le Conseil des Ventes sous
le n°034-13 en date du 25/04/2013
SAS au capital de 300 000 €
RCS Lisieux 792 197 311
TVA : FR 867 921 97 311
contact@tradart-deauville.com
Tél. +33 (2) 31 88 18 18
Fax : +33 (2) 31 88 18 19
